

A large red rectangular box with white text, positioned in the upper left quadrant of the image.

**Rencontre avec les  
assistant.es  
administratif.ves**

**Session d'automne**

A dark grey rectangular box with white text, positioned in the lower right quadrant of the image.

**Vice-présidence  
pour les opérations**

**&**

**Vice-présidence  
pour les finances**



**14 novembre 2024**

Horaire	Sujet	Intervenant.es
9h30-9h35	<ul style="list-style-type: none"><li>• Introduction</li></ul>	Françoise Bommensatt Matthias Gäumann
9h35-9h55	<ul style="list-style-type: none"><li>• Bonnes pratiques de stockage des documents sensibles et implications pour les assistant.e.s administratif.ve.s</li><li>• Q&amp;A</li></ul>	Chiara Tanteri Rafael Corvalán Gemma Pardo
9h55-10h15	<ul style="list-style-type: none"><li>• Restauration et service traiteur</li><li>• Q&amp;A</li></ul>	Franco Vigliotti Bruno Rossignol
10h15-10h35	<ul style="list-style-type: none"><li>• Voyages professionnels à l'EPFL : point de situation</li><li>• Q&amp;A</li></ul>	Agnès Le Tiec Caroline Chéreau-Jégousse
10h35-10h45	<ul style="list-style-type: none"><li>• Projets du GT Admin : état avancement 2024</li></ul>	Représentante(s) du GT-Admin
10h45-11h00	<ul style="list-style-type: none"><li>• Hit-parade du 1234</li><li>• Q&amp;A</li></ul>	Andrea Amato

# Quelques informations pratiques

- Vous recevrez la présentation ainsi que l'enregistrement à l'issue de la séance
- Les questions posées en amont de la séance ou durant le Q&R et qui n'ont pas pu être abordées aujourd'hui seront traitées après la séance et ajoutées au site dédié
- Lien au site → [Rencontre VPO/VPF avec les assistant.es administratif.ves](https://www.epfl.ch/fr/rencontre-vpo/vpf-avec-les-assistant-es-administratif-ves)



Bonnes pratiques de  
stockage des  
documents  
confidentiels et  
implications pour les  
assistant.e.s  
administratif.ve.s

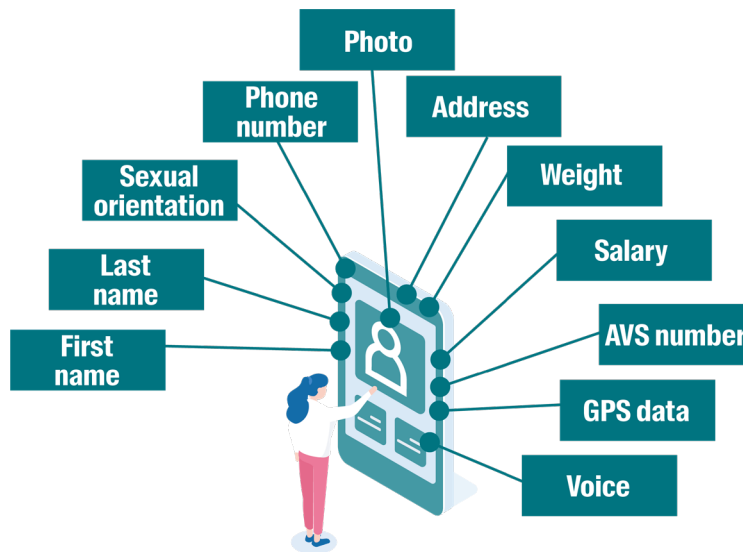
C. Tanteri, DPO  
R. Corvalán, DSI  
G. Pardo, RH

- e-learning Protection des données



- **Obligatoire** pour les nouvelles collaboratrices et collaborateurs

# Qu'est-ce qu'une donnée personnelle ?



- Toutes les informations concernant une personne physique identifiée ou identifiable
- Distinction entre *données personnelles* et *données personnelles sensibles*

# Questions reçues sur le stockage de documents confidentiels pouvant contenir des données sensibles

- ❑ Problématique remontée en mai 2024 : en raison du manque d'outils standard, certaines opérations se font principalement par email (par ex.) :
  - Recrutement des doctorant·e·s et AE (assistant·e étudiant·e)
  - Renouvellement des permis de séjour

Il s'agit de processus RH qui seront présentés par Mme G. Pardo (RH)

- ❑ Stockage de données administratives sensibles dans M365

# Stockage de données administratives sensibles dans M365

- Question : Est-il autorisé de créer un formulaire via Microsoft Forms (dans le Cloud M365) pour recueillir des données administratives sensibles, par exemple, dans le cadre de l'organisation d'un repas de fin d'année avec une question tel que : *Êtes-vous végétarien ?*
  
- Réponse : Oui, avec respect de :
  - Proportionnalité (durée du stockage, minimisation des données)
  - Confidentialité (principe du *need to know*)



- Recrutement de doctorant·e·s qui ont suivi un autre processus de recrutement comme les SRP ou journées de recrutements
- Processus actuel (relayé par plusieurs AA) : les AA transmettent tout le dossier par email puis forment 1 seul dossier PDF à envoyer aux RH. Par ailleurs les doctorants envoient également en parallèle aux écoles doctorales des documents confidentiels (documents à double)
- Quelques stats : 485 assistant.es doctorant.es embauché.es par an dans SAP RH.
- Rappel : «Processus RH de gestion contractuelle des doctorant·e·s » ([lien](#)).
- NEW : Depuis le 01.07.2024, possibilité de publier une annonce dans le nouveau système SuccessFactors Recrutement et d'y gérer les candidatures. Puis, envoi aux RH d'une "Proposition d'engagement simplifiée, pour les candidatures online" ([lien](#)).

# Recrutement des assistant·e·s étudiant·e·s

- Processus actuel (relayé par plusieurs AA) : les AA transmettent tout le dossier par email puis forment un dossier PDF à envoyer aux RH.
- Quelques stats : env. 3'800/an enregistrés dans SAP RH.
- Rappel : Lex 4.7.1 Directive concernant les rapports de travail des assistants-étudiants, des assistants de construction et des assistants temporaires à l'EPFL ([lien](#)).
- **NEW** : Une tuile Sesame pour faciliter l'embauche des Assistant·e·s étudiant·e·s a été développée. La phase pilote s'est terminée et le nouveau workflow a été communiqué fin juillet 2024.

- Processus actuel (relayé par plusieurs AA) : les AA reçoivent le permis de séjour de la personne concernée puis l'envoient par email aux RH
- Quelques stats : env. 3'180 dans SAP RH, dont une large proportion sont renouvelés chaque année.
- **NEW** : Projet de digitalisation de la mise à jour des permis existe déjà sur la roadmap RH (après Nexus/HR4.0).

# Quelles sont les règles de stockage des documents confidentiels ?

- **Garantir la confidentialité** : protéger le document par une gestion des accès adéquate (faire attention au cycle de vie des accès, surtout pour des externes)
- Lorsque les données qu'il contient ne sont plus nécessaires à la finalité pour laquelle elles ont été collectées, **détruire le document**
- **Bonnes pratiques informatiques** :
  - Eviter de dupliquer les fichiers en local provenant d'ISA, SAP, e-recruting, Selectus, CRM...
  - Nettoyer régulièrement la messagerie, éviter dans la mesure du possible de garder des mails qui pourraient être supprimés (bonne pratique : supprimer les mails qui n'ont plus d'utilité)
  - Lorsqu'on veut utiliser un nouvel outil Cloud, une analyse préalable est nécessaire (DSI et AJ, respectivement pour des aspects sécuritaires et légaux)
  - Se référer à <https://www.epfl.ch/campus/services/ressources-informatiques/stockage-des-documents/> pour choisir le stockage approprié notamment, mais pas exclusivement, en fonction de la nature des données et du niveau de confidentialité

# Back-up slide

# Qu'est-ce qu'un document confidentiel ?

- Document qui contient des données confidentielles, c'est-à-dire des données qui ne sont pas publiques, qui doivent être accédées par un nombre restreint de personnes et dont le dévoilement pourrait porter atteinte aux intérêts de l'EPFL et/ou à ceux des personnes concernées
- Exemples : données d'état civil, dossiers de candidature à un poste, contrats, ...
- Parmi les données confidentielles, il existe un sous ensemble de données «particulièrement confidentielles» ou secrètes : ex. données sensibles au sens LPD (notamment certificats médicaux, aménagements études, litiges,...), brevets, etc.
- Les risques sont accrus pour cette catégories de données, les mesures de protection donc doivent être renforcées



# Restauration et service traiteur

1. Options de catering et informations pratiques
2. Mesures de satisfaction
3. Objectifs et bilan des 5 dernières années
4. Projets en cours et à venir
5. Vos questions





# Catering

## Options et informations pratiques

- Modifications et améliorations de la page web catering
- Consultation et feedback du GT Admin
- Vos retours nous seront précieux!

### Principaux points améliorés :

- Pensé comme un vade-mecum
- Ajouts des informations pour les Campus associés
- Uniformisation des tuiles, des liens, des traductions, etc...
- Lien vers la page Mediacom « Comment organiser un événement »

### A votre disposition sur le Campus :

- 3 groupes de restauration (Compass Group, Novae restauration, SV Group)
- 3 restaurateurs service à table (Montreux Jazz Café, Gina Ristorante, Osteria 31 – Starling Hotel)
- 6 foodtrucks cuisine du monde (Li Beirut, Manira Wokshop, Regal Tandoori, Cut Pizza, NAS (burgers + sandwiches))
- 1 foodtruck boulangerie (Fleur de Pains)



<https://www.epfl.ch/campus/restaurants-shops-hotels/fr/catering/>

#### Marché à suivre pour organiser un événement avec un restaurateur :

- 1 Contacter le restaurateur de son choix
- 2 Préciser la date et le nombre de personnes
- 3 Préciser quel type de catering (pause-café, apéritif, standing lunch)
- 4 Attendre l'offre « sur mesure » du restaurateur
- 5 Discuter d'éventuels changements ou valider l'offre personnalisée
- 6 Confirmer le nombre définitif de personnes 5 jours ouvrables avant la date

Nb : selon la nature de votre événement et/ou le lieu de la prestation, le restaurateur vous demandera de contacter Mediacom - événement, pour obtenir l'autorisation de faire la réception.

<p><b>Espace Copernic, l'Ornithorynque, L'Epicure, l'Arcadie.</b></p> <p>M. Matthieu Manchi au +41 79 436 81 98 ou catering-epth@novae-restauration.ch</p> <p><a href="#">catering-epth@novae-restauration.ch</a></p>	<p><b>SV Group - FoodLab Alpine, Le Native, Ginko, l'Espianade</b></p> <p>Voir l'offre Catering</p> <p><a href="#">Voir l'offre catering</a></p>	<p><b>Compass Group - Piano, Le Giacometti, Cafétéria BC, Cafétéria NIKI, Cafétéria ZAHA, Le Klee</b></p> <p>Mme. Jenny Champod au + 41 79 478 84 42 ou epfl.event@scolarrest.ch</p> <p><a href="#">Commande en ligne</a></p>
<p><b>Greenpea</b></p> <p>Food truck du Campus</p> <p><a href="#">Commande en ligne</a></p>	<p><b>Montreux Jazz International</b></p> <p>Alec Genton au +41 79 355 47 21 ou lausanne@montreuxjazz.ch</p> <p><a href="#">lausanne@montreuxjazz.ch</a></p>	<p><b>Le Négoce</b></p> <p>Madame Nicole Thibaud</p> <p><a href="#">021 693 33 52</a></p>
<p><b>Compass Group - Le Pur Innovation</b></p> <p>079 413 88 79 - pur.epfl@eurest.ch</p> <p><a href="#">Commande en ligne</a></p>		
<p><b>Service de boulangerie</b></p> <p><b>Fleur de pain</b></p> <p>Fleur de Pain Deux solutions d'offrir à vous 51re commande, une livraison et un encaissement auprès du foodtruck. La commande peut se faire en direct ou via téléphone: +41 79 516 95 26. Une livraison à une adresse spécifique au sein de l'EPFL avec un paiement sur facture. La commande se fait auprès de notre service Grands Comptes: Quentin Burk + 41 78 410 05 50 - Campus Associés</p>		
<p><b>EPFL Valais Wallis</b></p> <p>101 Restos / Julien Raemy / 078/463.7348</p> <p><a href="#">Contact</a></p>	<p><b>EPFL Fribourg</b></p> <p>Mycellum restaurant - 21V</p> <p><a href="#">Contact</a></p>	<p><b>EPFL Genève / Campus Biotech</b></p> <p>Newfest - Restaurant Campus Biotech / Céline Fribat / 079 575 00 94</p> <p><a href="#">Contact</a></p>

# Mesure du degré de satisfaction 1/2

- Des enquêtes de satisfaction ont lieu tous les deux ans 2020, 2022 & Q1 2025 (<https://www.epfl.ch/campus/restaurants-shops-hotels/fr/enquete-de-satisfaction-2022/>)
- Mystery Guests
- Aujourd'hui 67% de satisfaction : objectif 80%

## Points saillants du sondage 2022 :

Pour se nourrir sur le campus, une personne :

- Va au point food **le plus proche**, si possible en groupe
- Choisit largement en fonction du **prix**, de la **qualité alimentaire**
- Peine souvent à trouver de la **place** assise
- Pense aussi en termes de **durabilité** (important mais non dominant)
- **67% de satisfaction** (modéré-élevé) et 30% non-satisfaits
- Actions de **suivi auprès des restaurateurs**



## Choix d'un lieu de restauration (%) :

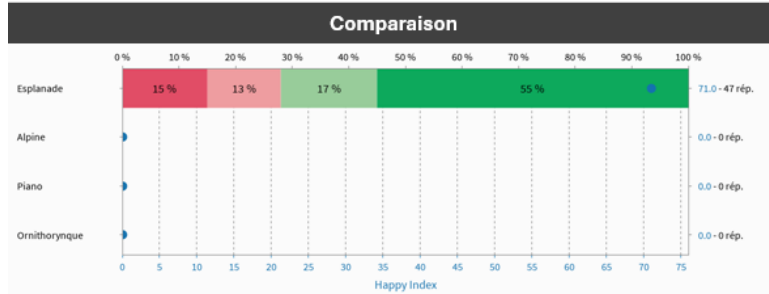
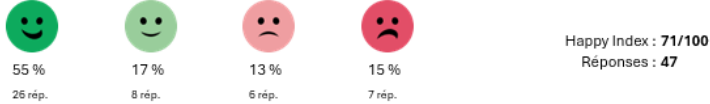


■ Proximité ■ Proposition culinaire ■ Se retrouver avec des amis

# Mesure du degré de satisfaction 2/2

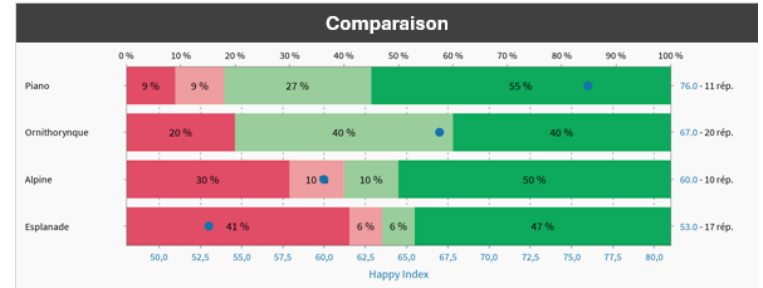
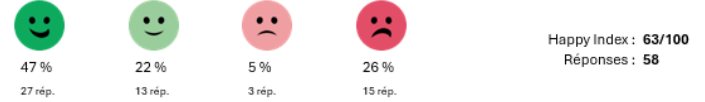
## Samedi 9 novembre 2024

Merci d'évaluer votre repas ce midi.



## Lundi 11 novembre 2024

Merci d'évaluer votre repas ce midi.



■ Séance VPO-VPF & assist. admin. – 14 novembre 2024

Quel est le degré de satisfaction de nos clients ?



EPFL Cafeterias

Commentaires positifs

72%

9 novembre 2024

HappyOrNot

Quel est le degré de satisfaction de nos clients ?



EPFL Cafeterias

Commentaires positifs

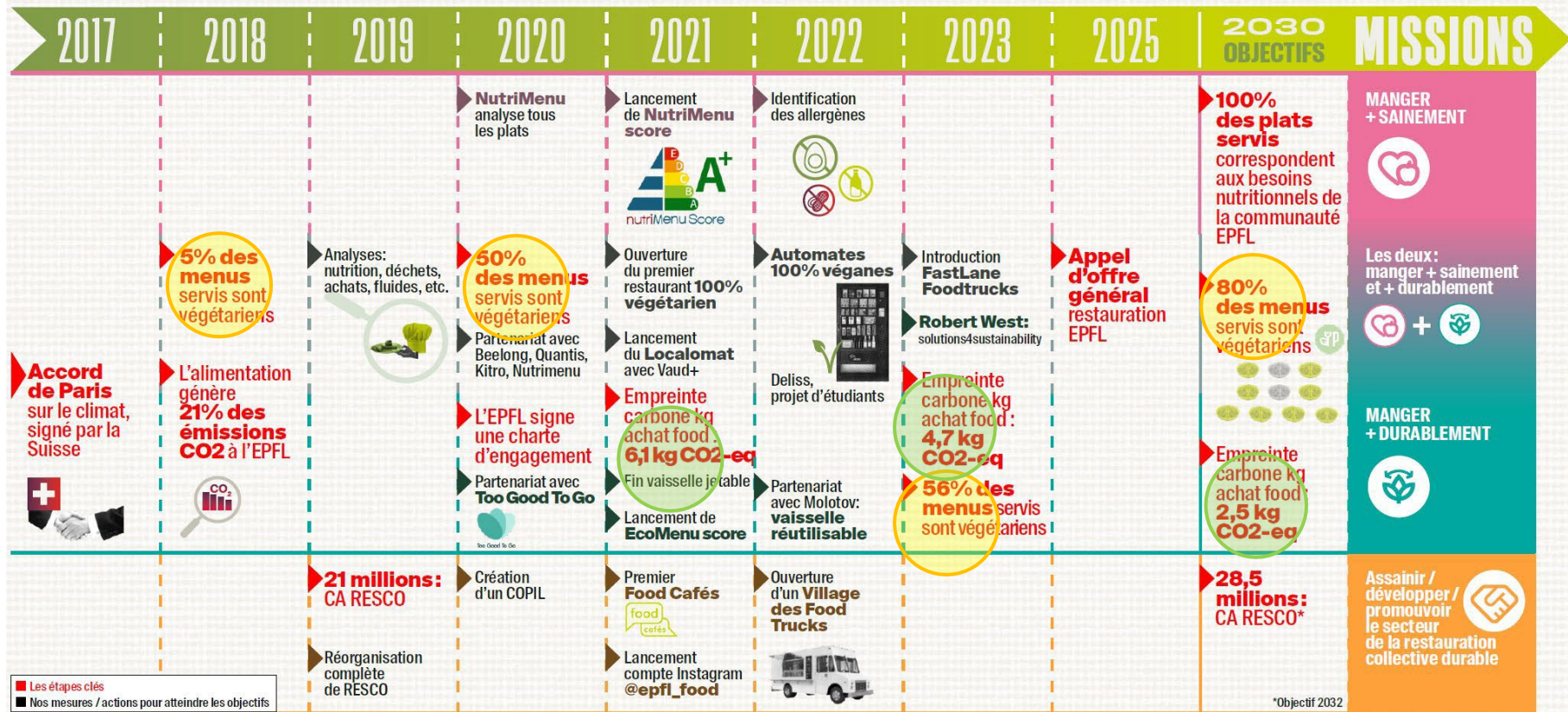
69%

11 novembre 2024

HappyOrNot

# Stratégie et grands objectifs 20-30

## LE PROGRAMME DE RESTAURATION DURABLE EPFL 20-30



■ Les étapes clés  
 ■ Nos mesures / actions pour atteindre les objectifs

\*Objectif 2032

# Le bilan depuis 2019

- Simplification des contrats LMP/OMP suite au rapport du CDF de 2016
- Redevance à **7%**, pour couvrir les frais d'équipements
- Mise en place du programme nutriMenu / nutriScore avec une nutritionniste
- Monitoring via **35 mesures** : achat, nutrition, logistique, déchets

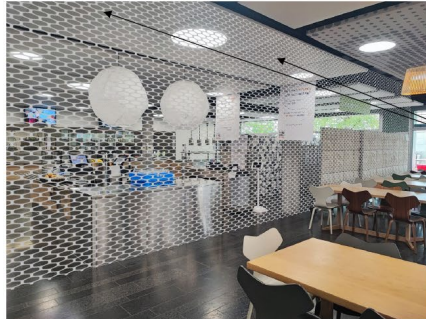
## Résultats

- Nous sommes passés :
  - de **5%** des menus ovo-lacto-végétarien à **56%**.  
**Objectif 2030: 80%**
  - de **6.1kg** de CO2 à **4.7kg** de CO2 (par kg de nourriture acheté)  
**Objectif 2030: 2.5 kg**
- Taux de satisfaction explicite : **67%**  
**Objectif: 80%**
- Des projets Académiques (S4S, true cost of food)



# Mutualisation des espaces de travail

- 4 établissements concernés : FoodLab (Alpine & Native), Ornithorynque, Piano
- A l'étude: 971 places assises supplémentaires pour permettre aux étudiants de travailler en dehors des heures de services



1 Séparer deux plaques acoustiques pour passage structure  
Enlever provisoirement plaques pour montage.

Déplacer table

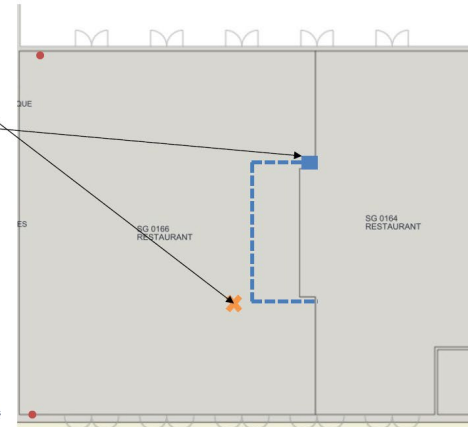
1 rangement pour la totalité



Installation agencement vending machines

Démontage agencement cuisiniste

● Prises électriques





# Les questions pour le futur

- Niveau de service pour un campus en croissance?
- Quelle infrastructure pour y arriver ?
- Développer encore l'écoute de la Communauté.
- Amélioration continue des services.
- Progresser sur nos objectifs de durabilité.
- Dans l'immédiat, les appels d'offres pour 2027.

# Réponse aux questions de pré-séance :

Alimentation : Depuis 2019, RESCO s'est associée à la nutritionniste, qui a développé **NutriMenu** (outil de nutrition). Différents profils alimentaires ont été développés en fonction de la population de l'EPFL. **Un deuxième service gratuit** est mis à disposition dans les self-services.

Tarification : Afin de pouvoir conserver des tarifications qui soient abordables, la Direction de l'EPFL **a pris à sa charge** tous les achats de **matériel**, leur entretien, les fluides et les travaux de rénovation. Pendant les années 2022/2023, le coût de l'alimentation en Suisse a bondi de **plus de 8 %** en moyenne. Cela a également permis de pouvoir trouver un équilibre contractuel avec les restaurateurs et les financer jusqu'aux prochains AO. On trouve des menus étudiants entre **CHF 6,50 et CHF 9,50**. Le prix des repas (en particulier pour les étudiant-e-s reste un point de vigilance)

Durabilité : L'alimentation au sein de l'EPFL fait partie d'un vaste plan. Il est une des grandes sources d'émission de CO2. Nous sommes passés de **6.1 kg** en 2019 à **4.7 kg** en 2023 d'émission de CO2 par kg de nourriture achetée. **35 mesures ont été mises en place** sur toute la chaîne de valeur.

Satisfaction : Les derniers deux sondages de satisfaction généraux montrent que **2/3 de la communauté EPFL est satisfaite voire très satisfaite** de l'offre. Nous visons **80% de satisfaction**. Dans plusieurs points de restauration de grande taille (Esplanade, Alpine, Ornithorynque, Piano), des mesures de satisfaction quotidiennes de type likert sont installées.

Dans le passé, **tarif réduit** pour les **demi-portions n'a pas fonctionné**. Les clients souhaitaient une petite assiette demi-portion, mais avec une portion entière.



**EPFL**



**Merci**

■ École  
polytechnique  
fédérale  
de Lausanne

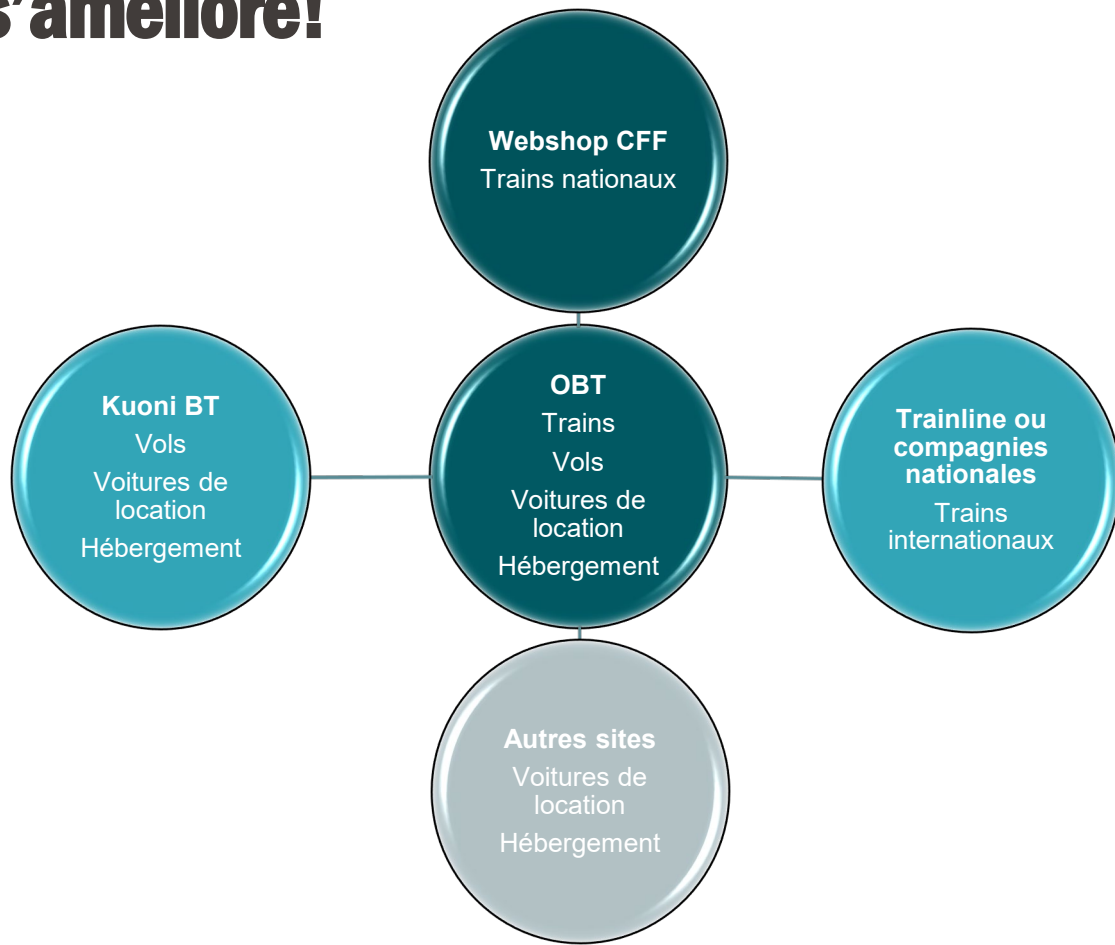


# Voyages professionnels

**Agnès Le Tiec**  
**VPT**

14.11.24

# La réservation des voyages à l'EPFL: on s'améliore!



# Online booking tool (OBT) – ses atouts

⇒ Outil supplémentaire pour effectuer des réservations simples en avion, pour des nuits d'hôtel ou des voitures de location

## Fonctionnement :

- **Conformité** avec les **Directives voyages de l'EPFL**
- **Service disponible 24/7** : possibilité de réservations en tout temps, en fonction des besoins et emploi du temps
- Disponible en **français** et **anglais**

## Avantages :

- Outil facile à utiliser et **intuitif**
- **Accès au profil voyageur** facilité
- **Gain de temps** et **d'efficacité** : réservation en ligne
- **Pas nécessaire** de passer par **l'équipe dédiée**
- **Contrôle** et **flexibilité** sur le processus de réservation (vols, location de voitures et hébergement) en fonction des préférences et des besoins







**Octobre:**  
30% des voyages  
réservés avec l'OBT



: Une DD validée ou une accred «Organisateur de voyages»

EPFL Page d'accueil ▾

Bienvenue RH - Mon Espace RH - Gestion unité Approvisionnement Finance Notes De Frais Projets Accès et Identité Salarié (HCM)



Tableau de bord 	Demande de création de bénéficiaire externe 	Mes Demandes de Déplacement 	Mes Déplacements et Frais 	Demande d'information à l'Agence de Voyages 	Online Booking Tool Voyages 
--	--	--	--	--	--

**i** Bienvenue dans l'outil de réservation en ligne de vos voyages professionnels !

## Personal Dashboard

### Sélectionner des voyageurs et le type de réservation

Réservation pour :

 **Le Tiec, Agnès (Vous)**   
EPFL



Train

Train National 

Train International 

Enregistrement

Arrivées et départs des vols

Plans

Devise

Visa et conditions de voyage

Règles EPFL LEX

Guide utilisateur

**INFORMATION IMPORTANTE – REGLES DE VOYAGES EPFL**

**EMPLOYEE.S** : Classe Business interdite en Europe – Classes ECO et ECO+ recommandées

**ETUDIANT.S** : Classe Business interdite

Les vols domestiques sont interdits, escales comprises. Consultez les règles de voyages EPFL [ici](#).

Le pays de destination est classifié comme ayant un niveau de risque faible (1/5). Découvrez le programme d'assistance à l'étranger offert par l'EPFL [ici](#).

Aller-retour Genève ↔ Berlin

**GVA → BER**  
mer., 2 oct.

**BER → GVA**  
jeu., 10 oct.

Trié par  
**Default (Tarifs les moins chers + 1 plus)**

Filtre

Comment le tri par défaut est-il calculé ?

Résumé d'options pour Genève pour Berlin

	<b>Swiss Int...</b> (9 résultats)	<b>Lufthansa</b> (8 résultats)	<b>Air France</b> (3 résultats)	<b>Klm Roya...</b> (3 résultats)	<b>Autres</b> (4 résultats)
<b>Le moins cher</b>	<p><b>Le moins cher</b></p> <p>3h 55m · 1 arrêt</p> <p>Aller-retour depuis <b>CHF 255,65</b></p>	<p>3h 45m · 1 arrêt</p> <p>Aller-retour depuis <b>CHF 282,55</b></p>	<p>3h 55m · 1 arrêt</p> <p>Aller-retour depuis <b>CHF 409,22</b></p>	<p>4h 10m · 1 arrêt</p> <p>Aller-retour depuis <b>CHF 337,27</b></p>	<p>4h 00m · 1 arrêt</p> <p>Aller-retour depuis <b>CHF 318,57</b></p>
<b>Le plus rapide</b>	<p><b>Le plus rapide</b></p> <p>3h 05m · 1 arrêt</p> <p>Aller-retour depuis <b>CHF 255,65</b></p>	<p>3h 35m · 1 arrêt</p> <p>Aller-retour depuis <b>CHF 282,55</b></p>	<p>3h 55m · 1 arrêt</p> <p>Aller-retour depuis <b>CHF 409,22</b></p>	<p>4h 10m · 1 arrêt</p> <p>Aller-retour depuis <b>CHF 337,27</b></p>	<p>4h 00m · 1 arrêt</p> <p>Aller-retour depuis <b>CHF 318,57</b></p>

## + Informations de réservation



Je confirme sélectionner le bon numéro de demande de déplacement dans la section "Plus d'informations" lié à ce voyage. \*

**Sélectionner**



## A Le Tiec, Agnès ▲

### + Données du voyageur

▲ Mme Agnès Le Tiec, agnes.letiec@epfl.ch, Non déclaré Suisse



### + APIS et TSA

États-Unis, Document de voyage: Profil utilisateur - données personnelles



Suisse, Document de voyage: Profil utilisateur - données personnelles

### + Billet

Type de billet: Electronic ticketing **Moyen d'identification pour les billets électroniques:** Utiliser un document d'identité personnelle émis par le gouvernement non enregistré



### + Paiement ou garantie

AirPlus EPFL (TP) XXXXXXXXXXXX8893, 7/2025, Frais de paiement :CHF 0,00



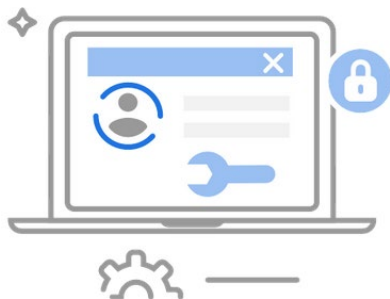
### + Plus d'informations



Seul le numéro de demande de déplacement lié à ce voyage est autorisé. Effacer tous les autres. \*

**10086535, 10456535, 34086535**





Personne effectuant la réservation

Agnès Le Tiec, agnes.letiec@epfl.ch

Si vous voulez ajouter un élément à votre voyage, sélectionnez votre prochain type de réservation ici, puis terminez votre réservation actuelle.

Ajouter un vol

Ajouter une voiture de location

Ajouter un hôtel

CHF 605,20

Details

Finaliser la réservation

(Envoyer pour paiement)

À propos de votre système  
Dernière connexion le 01.10.2024 12:26

Politiques de confidentialité et de données/cookies

Assistance

Plan du site

cytric  
BY AMADEUS

## Assistance

Le texte suivant comprend des informations concernant ce système ainsi que les conditions de son utilisation et leurs limites. Merci de le lire attentivement.

### Des questions sur la navigation en ligne ?

Contact Kuoni support team for online navigational support :

onlineepfl@kuonibusinesstravel.ch

Consulter le guide utilisateur EPFL : <https://go.epfl.ch/outil-de-reservation>

### Des questions sur les réservations de voyages professionnels hors train ?

Pour des questions générales, des modifications ou des annulations de réservations existantes, veuillez contacter, pendant les heures d'ouverture, l'équipe Kuoni Business Travel EPFL :

Tel: +41 58 702 64 00

E-Mail: [travelepfl@kuonibusinesstravel.ch](mailto:travelepfl@kuonibusinesstravel.ch)

Heures : Lundi - vendredi 08h30-18h00

En dehors des heures d'ouverture , une redirection d'appel vers le service d'urgence 24h/24 est mis en œuvre. Ce service ne doit être utilisé qu'en cas d'assistance urgente; il entraine un coût supplémentaire facturé CHF 80.00 par appel.

### Des questions sur les réservations de voyages professionnels en train ?

Contactez l'équipe mobilité : [mobilite@epfl.ch](mailto:mobilite@epfl.ch)

### Des questions générales sur les règles de voyages ?

Procédures et problèmes de réservation : [mobilite@epfl.ch](mailto:mobilite@epfl.ch)

Demande d'exception aux Directives de voyages :

[commission.voyages@epfl.ch](mailto:commission.voyages@epfl.ch)

Remboursement des frais : [sf@epfl.ch](mailto:sf@epfl.ch)

# Pour vous accompagner et continuer de s'améliorer ...



- Une [page web](#) dédiée, comprenant un **guide utilisateur** de l'outil
- Des **formations** d'une heure ([lien Zoom](#)) en français et en anglais :
  - Mercredi 20 novembre à 14h00
  - Lundi 25 novembre à 10h
  - Dates ultérieures à consulter sur la page
- Une **permanence voyages** depuis le 1<sup>er</sup> octobre jusqu'au 19 décembre 2024 ([lien Zoom](#)):
  - Les mardis de 11h à 12h
  - Les jeudis de 14h à 15h

- Utilisation de l'OBТ : **pas obligatoire**
- **Exceptions aux LEX et trajets complexes** : passer par l'agence de voyages
- Réservations pour **externes**: impossible via l'OBТ car pas accès à SESAME
- Suppression procédure via **Umbrella Faces** : profil voyageur à compléter dans l'OBТ après la validation de la demande de déplacement
- Rôle **organisateur de voyageur**: doit être établi manuellement
- Système SAP-Kuoni BT: utilise des **numéros à 8 chiffres** sans zéros initiaux
- **Prix hôtels plus élevés** : inclut l'option d'annulation sinon tarifs alignés sur plusieurs plateformes comme Booking
- **Prix billets avion plus élevés** : OBТ offre des avantages qui ont un coût incluant :
  - Gestion via carte Airplus et son intégration au système
  - Assistance internationale
  - Gestion des modifications et des annulations par l'agence de voyages pour des solutions plus optimisées



# GT-Admin

## Mission

**Le GT-Admin**, a pour mission, depuis 2008, de proposer des **améliorations et simplifications des processus et des systèmes d'information administratifs** de l'EPFL.

**27 membres** qui représentent les facultés, collèges, VPs.  
Son périmètre de travail porte sur **toutes les activités administratives de l'École**.

Depuis 2019, il est sous la responsabilité de la vice-présidence pour les finances en collaboration étroite avec les autres vice-présidences.

<https://www.epfl.ch/about/vice-presidencies/fr/vice-presidence-pour-les-finances-vpf/project-management-office/gt-admin>

## 1 Formation des assistantes

Propositions

- amélioration de la formation continue des assistantes
- mise en place de processus d'accueil et de formation des nouvelles assistantes plus efficaces

## 2 Communication GT-Admin

Propositions

- augmenter la visibilité et la transparence des travaux du GT-Admin du site internet
- Utiliser le réseau des assistantes dans les facultés

## 3 Courrier et événements

Formuler des propositions pour l'amélioration de la gestion du courrier et des événements à l'EPFL

## 4 Autres processus et problématiques organisationnelles

Préciser et prioriser les améliorations de processus finance et RH (frais professionnels, workflows RH, support)

### Traité

- Revue de la **FOBA**
- Formation Data Protection
- Vis-ma-vie
- Partage bonnes pratiques **AI** Intelligence artificielle
- Recommandations RH
- Tests OBT Voyages

### En cours

- Formulaire **Catering**
- Matrice des canaux de communication Admin.
- Flux envoi réception courrier / colis

### A lancer

- **Onboarding** des assistantes administratives
- Parcours de formation des assistantes administratives en coordination avec RH
- Divers points de processus (y.c. téléphonie)

- **Un site internet dédié avec présentations** discutées en séances (Voyages, Restauration, Microsoft 365, etc.)
- Plateforme de **contact** pour des **propositions d'amélioration de processus administratifs ou SI**
- **En préparation :**
  - Synthèse des **liens et ressources utiles** pour la communauté administrative
  - Optimisation les flux communication dans les Facultés, Instituts, Campus associés et VPs

## GT-Admin

Le **Groupe de travail administratif, GT-Admin**, a pour mission, depuis 2008, de proposer des améliorations et simplifications des processus et des systèmes d'information administratifs de l'EPFL. Il compte une vingtaine de membres, et son périmètre de travail porte sur toutes les activités administratives de l'École.

Depuis 2019, il est sous la responsabilité de la vice-présidence pour les finances en collaboration avec les autres vice-présidences.



## Séances et documentation

Accédez ci-dessous aux présentations des séances mensuelles du GT-Admin, ainsi qu'à l'aperçu de leur agenda.

- Séance 1, 09.2023 ▼
- Séance 2, 10.2023 ▼
- Séance 3, 11.2023 ▼
- Séance 4, 12.2023 ▼
- Séance 5, 01.2024 ▼
- Séance 6, 02.2024 ▼

## Question ou remarque à nous adresser?

Vous pouvez nous contacter via ce formulaire pour toute question

	Réunion régulière RFFs / Doyens	Forums et cafés pour échanger	Listes de distribution dédiées	E-mails ou newsletters régulières	Boîte à idées	Assistantes marraines	Page internet dédiée	Espace collaboratif	Autres
SV	Existe et efficace – min. 2X par an	Cafés admins les mardis	Existe – <a href="mailto:assistadmin.sv@epfl.ch">assistadmin.sv@epfl.ch</a>	N'existe pas; devrait exister	N'existe pas; devrait exister	Existe – séance nvx coll. tous les 2 mois	Existe pour les Finances	N'existe pas – devrait exister	Sorties et événements organisés pour les Admins

	Réunion régulière RFFs / Doyens	Forums et cafés pour échanger	Listes de distribution dédiées	E-mails ou newsletters régulières	Boîte à idées	Assistantes marraines	Page internet dédiée	Espace collaboratif	Autres
IC	Existe – efficace – RFF et RSH 2X par an, juin et novembre - Doyens 1x par an	-	Existe <a href="mailto:assistadmin.ic@epfl.ch">assistadmin.ic@epfl.ch</a>	-	Existe Sur site interne ic-essetadmin	-	Existe-rappel que le site existe. <a href="https://www.epfl.ch/tdc/assistadmin/finances-admin/">https://www.epfl.ch/tdc/assistadmin/finances-admin/</a>	-	Existe et efficace Stack -Sortie Admins -Conseils -Boite à idées
SB	Existe et apprécié	Cafés admins existent ponctuellement dépend des instituts	Existe <a href="mailto:assistadmin.sb@epfl.ch">assistadmin.sb@epfl.ch</a>	Existe – moyennement efficace	Vis conseil de faculté parfois	Existe et efficace	Site faculté – à améliorer	Existe avec un petit groupe seulement	-
SV	Existe et efficace – min. 2X par an	Cafés admins les mardis	Existe – <a href="mailto:assistadmin.sv@epfl.ch">assistadmin.sv@epfl.ch</a>	N'existe pas; devrait exister	N'existe pas; devrait exister	Existe – séance nvx coll. tous les 2 mois	Existe pour les Finances	N'existe pas – devrait exister	Sorties et événements organisés pour les Admins
STI	RFF – 3x/an - efficace RH – 2x/an	Existe dans certains instituts (ICM, IMO)	Existe – <a href="mailto:assistadmin.sti@epfl.ch">assistadmin.sti@epfl.ch</a>	Newsletter RH-STI existe (peu efficace) Emails pour news particulières	N'existe pas; devrait exister	N'existe pas (tenté en 2022, sans suite)	Site faculté Page STI-FI à venir (2025)	Admin hub à venir 2025	Stack / Événement de fin d'année (par instituts, selon instituts)
CDM	Existe	Existe depuis peu – Efficace	Existe	-	-	-	-	-	Nous aimerions un stack
Genève	-	Devirait exister (moodle NDF)	Existe, peu efficace	-	-	-	-	-	-
Valais	Efficace, Instructif avec direction	Existe; mensuel; peu efficace (présence table)	Efficace	Efficace	-	-	Existe, peu efficace (les gens oublient)	-	-
Neuchâtel	Voir STI – A Lussarne	Efficace	Efficace	Existe	Serai appréciée	Efficace – petit campus	Existe – projet de wiki en cours	Non, mais pas nécessaire vu taille du campus	-
VPO	Efficace	Efficace	-	Efficace	-	Efficace	A vérifier	Devirait exister	-
VPI	Efficace	-	Existe	Efficace	-	-	Existe et efficace	-	-
VPA	-	-	-	-	-	-	-	-	-
VPT	Peu efficace	Peu efficace – en cours d'amélioration	-	-	-	-	-	-	-
CDH	Existe	Existe depuis peu et efficace	Existe	Existe	-	-	-	-	Stack en projet



**EPFL**



**Merci**

■ École  
polytechnique  
fédérale  
de Lausanne



# Service Desk - 1234 -

# Le point sur le service

- 85 assistant-es-étudiant-es de l'EPFL
- 171 services pris en charge
- 1162 tickets pour la semaine passée
- Demandes en augmentation pour les services non-IT
  - RH : [rh@epfl.ch](mailto:rh@epfl.ch)
  - SF : [sf@epfl.ch](mailto:sf@epfl.ch)
  - Mobilité : [mobilite@epfl.ch](mailto:mobilite@epfl.ch)
  - CAE : [cae@epfl.ch](mailto:cae@epfl.ch) -> 34000
- SV-IT depuis septembre 2024
- Feedback et taux de satisfaction



# Hit-parade des demandes du 1234

## 1. Entra ID

- Remplace gentiment mais sûrement le duo Gaspar/Tequila
- Pour le moment le mot de passe se change toujours dans Gaspar qui est une tâche amenée à disparaître au profit d'Entra ID et le Service Desk

## 2. Accred

- Version 4.1 qui simplifie l'interface
- Avoir le droit n'est pas synonyme de donner le droit
- Délégation à faire dans Accred + ServiceNow

## 3. Google

- Suppression du compte immédiat et 20 jours de rétention des données

## 4. Groups

- Terminé les mailing-lists pour les groupes de 200+ membres



SERVICE DESK  
1234 POSEIDON

Merci