



Bienvenue à



**ROBOPOLY**



# TABLE DES MATIÈRES

---

- I. Robopoly**
- II. Inscription**
- III. Le Local**
- IV. Utilisation du Local**
- V. Les Kits, Démonos et Workshops**
- VI. Le Grand Concours**
- VII. Le Comité**
- VIII. Résumé**
- IX. Contact/Infos**
- X. Nos soutiens**





# ROBOPOLY, QU'EST-CE DONC ?



agepoly

- Commission de l'Agepoly
- Passionnés de robotique
- Buts

Permettre une introduction à la robotique, et à l'électronique pratique

Makerspace: On vous met à disposition des moyens de réaliser vos projets (avancé ou non, robotique ou non)

Promouvoir la robotique, et le Do It Yourself





# ROBOPOLY, BUTS

---

Permettre une introduction à la robotique, et à l'électronique pratique

Makerspace: On vous met à disposition des moyens de réaliser vos projets (avancé ou non, robotique ou non)

Promouvoir la robotique, et le Do It Yourself

- Comité **toujours présent** pour vous aider
- **Présentations** (Démos, Workshops)
- **Kits** d'introduction ! (PRisme, Botanique, RoboticArm, Macropad)





# ROBOPOLY, BUTS

---

Permettre une introduction  
à la robotique, et à  
l'électronique pratique

**Makerspace: On vous  
met à disposition des  
moyens de réaliser vos  
projets (avancé ou  
non, robotique ou non)**

Promouvoir la robotique, et  
le Do It Yourself

- **Moyens** matériels
  - Le local
  - Machines (Impression 3D...)
  - Outils
  - Composants électroniques
- Mettre en **contact**
- **Financement** de projets





# ROBOPOLY, BUTS

---

Permettre une introduction à la robotique, et à l'électronique pratique

Makerspace: On vous met à disposition des moyens de réaliser vos projets (avancé ou non, robotique ou non)

**Promouvoir la robotique, et le Do It Yourself**

- Participation aux **events** (EPFL et hors EPFL)
- Projet de **Festival de Robotique** (2026)
- **Speakers** externes
- **Grand concours**





# INSCRIPTION

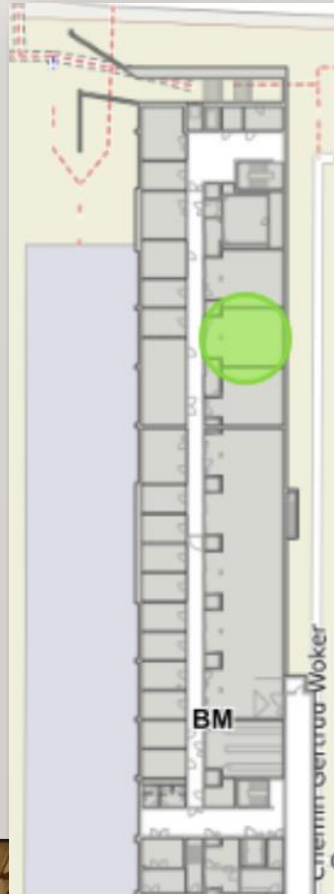
---

- **5.- CHF:** Membre pour l'année scolaire entière 2024-2025
- Accès au local **24h/7j**
- **Accès** à nos **machines**, nos **outils**, notre **stock**
- Comment? Fin de la présentation!





# LE LOCAL



- Accès au local
  - **BM9139**
  - Sous-sol du BM
  - Accès BM avec **Camipro** pour tous membres





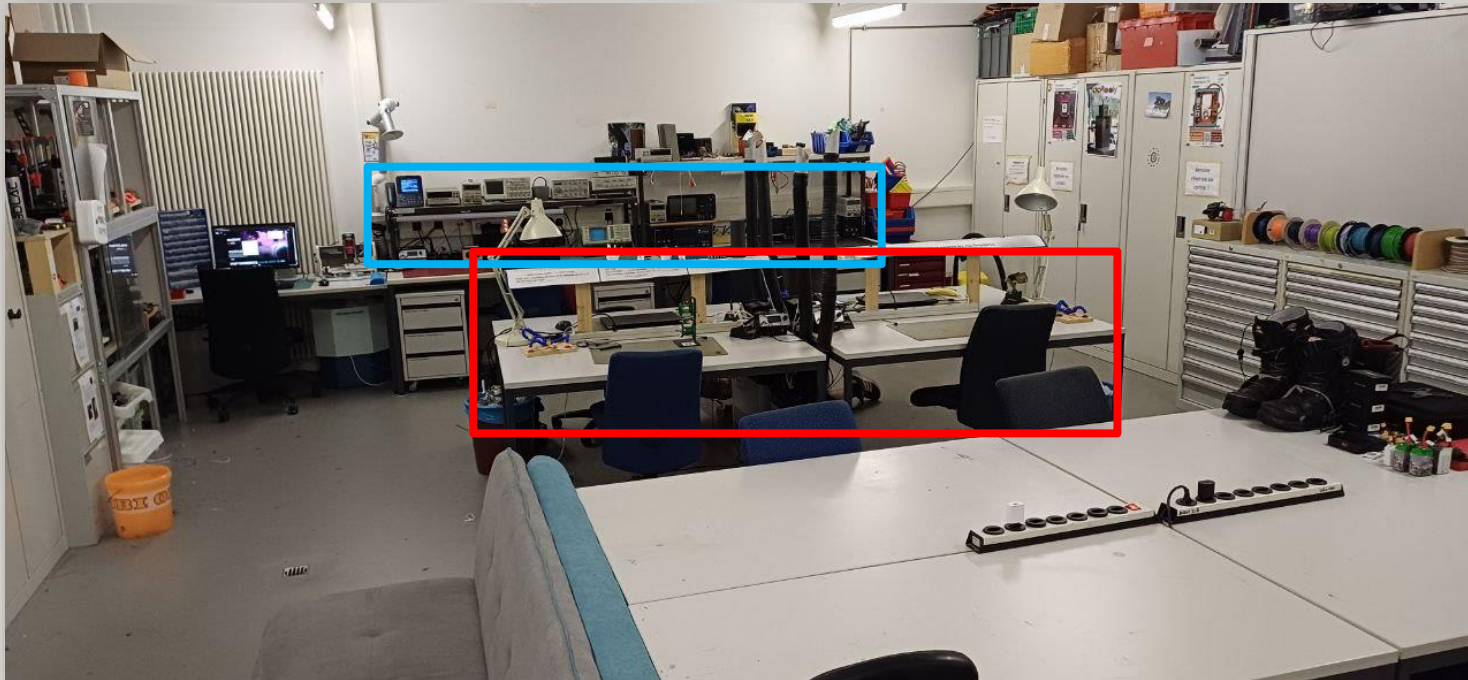
# LE LOCAL

---





# LE LOCAL



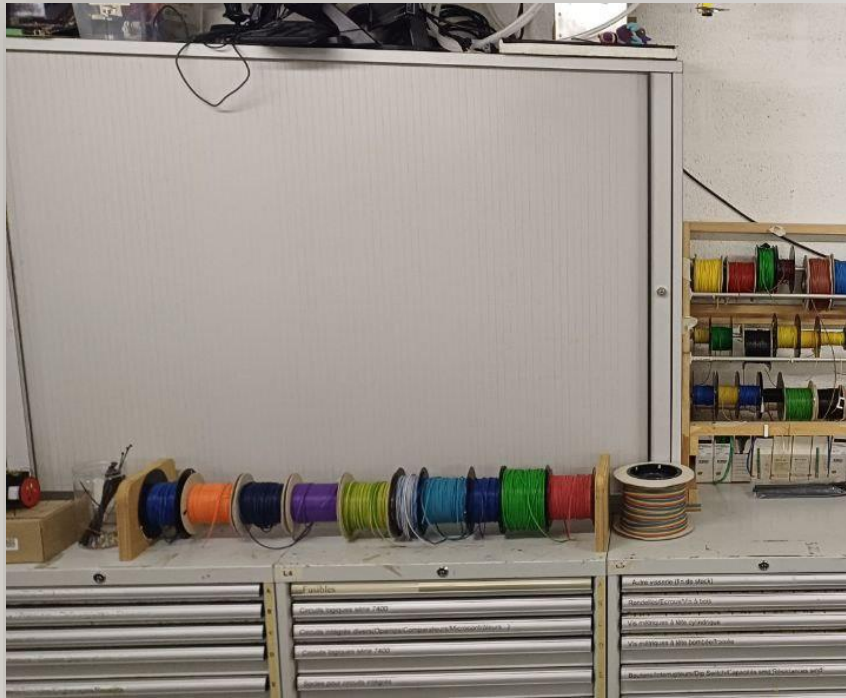
**Postes de travail**

- Fers à souder
- Générateurs et oscilloscopes à l'arrière





# LE LOCAL



**Stock - Layettes**

- Composants et outils
- Accessibles à tous les membres
- Faire attention à remettre les outils à leurs places après utilisation





# LE LOCAL



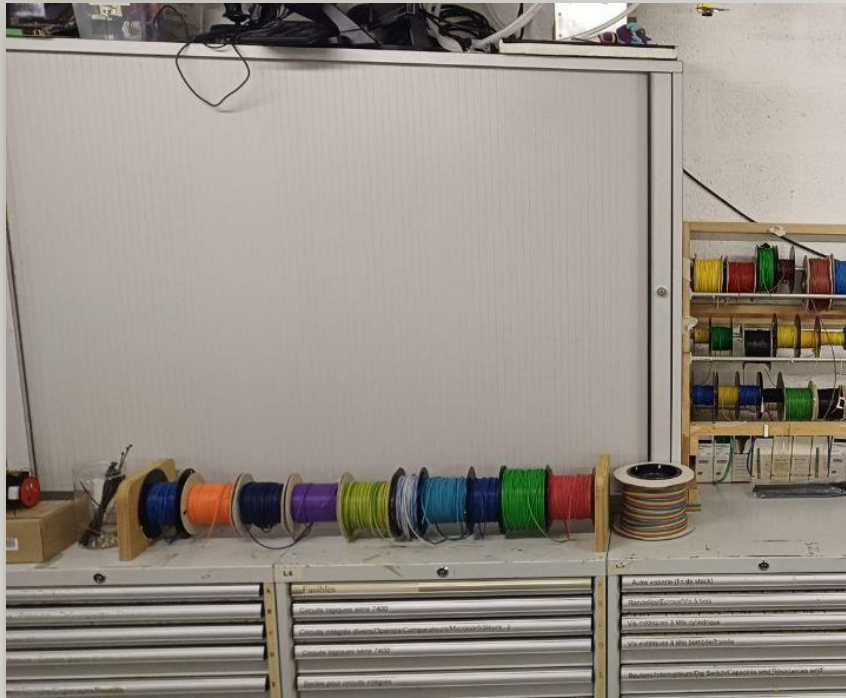
**Stock - Layettes**

- Composants du **kit PRisme**
- Composants du **kit Botanique**





## LE LOCAL



**Stock – Composants en vente**

- **Demander au comité** pour l'achat de composants
- **Liste** des composants disponibles sur le **site** de Robopoly





LE LOCAL

## Stock – Autres



Station de recharge



PCB Brouillons



Fils de cuivre  
Gaine thermique





# LE LOCAL

## Armoires membres



- Toujours indiquer **nom** et **année académique**





LE LOCAL

## Imprimantes 3D







# LE LOCAL

## Atelier à bois



- Outils **Makita** à disposition sur **demande au comité**





# UTILISATION DU LOCAL

---

**Rappel du règlement** (à retrouver en détail sur Discord) :

- **Ne pas donner le code** du local !!
- **Savoir utiliser** un outil **avant** de l'utiliser
- **Demander** avant d'utiliser les imprimantes 3D **pour la 1ère fois**
- **Signaler** la **dégradation/panne** d'un outil
- **Ne pas sortir du matériel** hors du local **sans la permission**
- **Robopoly** n'est **pas responsable** en cas de **vol/accident**
- **Ranger** ses affaires dans les armoires pour membre



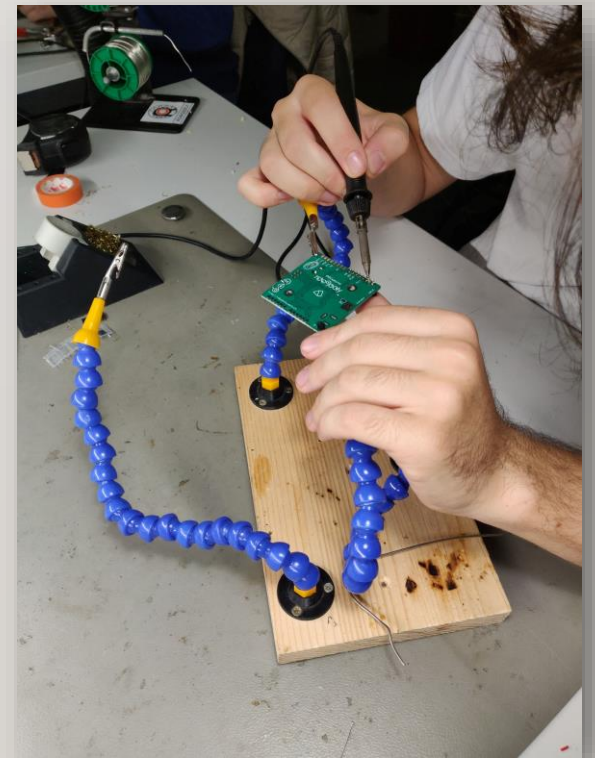


# UTILISATION DU LOCAL



## Fers à souder :

- **Demander** au comité ou à un membre **si on n'a jamais utilisé**
- La **température** des fers est **fixée** à **350°C**
- **Poser** les **fers** sur les **supports** à disposition (**pas les tables !!**)
- Activer l'**aspiration** (gros tube à côté des tables)
- Pour un bon entretien, mettre de l'**étain** sur la **pointe** à la **fin**
- Ne pas oublier d'**éteindre** le fer
- **Ranger** (pinces, scotch, bras de support, composants...)





# UTILISATION DU LOCAL

---

## Souder à l'air chaud :

- Air chaud **fixée** à **350°C**
- Activer l'**aspiration**
- **Poser** l'appareil à air chaud sur son **support**
- Ne pas oublier d'**éteindre** le poste
- **Ranger** la **pâte à souder** dans le **frigo** (**pas comestible...**)





# UTILISATION DU LOCAL



## Imprimante 3D :

- 5 imprimantes Prusa (3 Mk3s et 2 Mk4)
- Prix d'impression : 0.10 CHF/m de filament
- Il y'a une **feuille à remplir** sur la vitre des imprimantes
- **Interdiction** de ramener son **propre filament** !!!  
(demander au comité)

Pour plus d'information, consulter le site web :





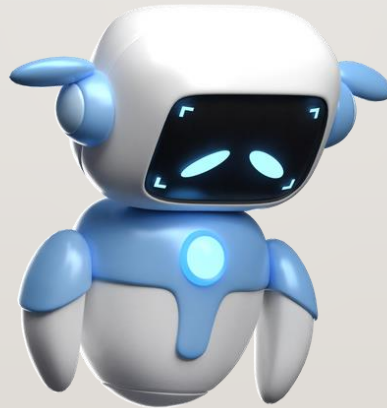
UTILISATION DU LOCAL



---

**ANNONCE IMPORTANTE !**

**Les imprimantes 3D ne sont plus disponibles  
jusqu'au 21 novembre !!!**



**Pardon pour le dérangement temporaire...**



# UTILISATION DU LOCAL

---

## Atelier à bois :

- Nettoyer la table, passer l'aspirateur si besoin
- Ranger les outils
- Pour utiliser les outils Makita, demander à un comité avant !

## Sécurité :

- 2 boîtes de 1<sup>er</sup> secours près de la porte
- 1 extincteur près de la porte
- 1 téléphone à l'opposé de la porte pour appeler le numéro d'urgence de l'EPFL: 115





# UTILISATION DU LOCAL

---

## Vaisselle :

- **Ne pas utiliser** les tasses qui ont le **nom de quelqu'un** marqué dessus
- **Attention** à ne **pas boucher l'évier** !!! (jeter à la poubelle les saletés)
- **Laver** et **ranger** svp

## Recyclage :

- Les **bacs** sont près de l'entrée







# LES KITS

## PRisme



Pour bien débiter  
et fonder vos futurs  
projets

## Botanique



Pour automatiser  
l'arrosage de vos  
plantes

## MacroPad



Incoming...

## JIG



Incoming...





## LES KITS - PRISME

---

### PRisme :

- Construction d'un **robot mobile**
- **Plateforme robotique (PR)** basée sur **Arduino** et **développée maison**
- **PRIX : CHF 20.-**
- Plus de détails sur :



### PRisme Extension :

- Pas inclus dans le kit
- Module **Bluetooth**, **capteurs IR...**
- Plus de détails sur :



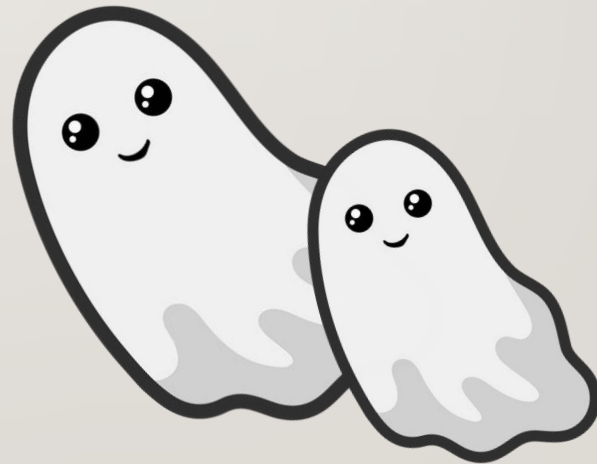


# LES KITS - BOTANIQUE

---

## 2 objectifs :

- **Électronique / programmation** : apprentissage **pratique**
- **Botanique** : arrosage des plantes
- **PRIX : CHF 25.-**
- Plus de détails sur :





# LES DÉMOS ET WORKSHOPS

	L	M	M	J	V	S	D
novembre 2024							
					1	2	3
8	4	5	6	7	8	9	10
9	11	12	13	14	15	16	17
10	18	19	20	21	22	23	24
11	25	26	27	28	29	30	
décembre 2024							
							1
12	2	3	4	5	6	7	8
13	9	10	11	12	13	14	15
14	16	17	18	19	20	21	22
	23	24	25	26	27	28	29
	30	31					

Pour ce semestre...

**Aujourd'hui, 05.11**

**Introduction à Robopoly**

**12.11**

**Introduction à l'électronique pratique**

**26.11**

**Introduction à l'impression 3D**

**10.12**

**Les Batteries**





# LE GRAND CONCOURS

---

- Il existe...





# LE GRAND CONCOURS

- Il existe...
- **Commencé** l'année dernière
- Thème : **exploration spatiale**
- Equipes **presque** prêtes
- More informations to come...



# LE COMITÉ



**Sonny Basso**  
Coprésident



**Florian Klein**  
Coprésident



**Ryan Tan**  
Trésorier



**Rayan Fasla**  
Responsable  
logistique



**Natan Enkaoua**  
Responsable  
Impression 3D



**Sascha Rivera**  
Responsable  
R&D



**Simon Thür**  
Responsable  
Services



**Orjowane Kaki**  
Responsable  
Communication



**Eileen  
Rheinboldt-Trân**  
Webmaster



**Méline Hansen**  
Responsable  
Photographie



**Robin  
Guillaume-Gentil**  
Responsable  
Power élec



**Adrian Morel**  
Membre du  
comité



**Arthur Bauer**  
Membre du  
comité



**Moritz Tschudin**  
Membre du  
comité



# RÉSUMÉ

---

- Inscription à **5CHF**
- Kit PRisme à **20CHF**
- Kit Botanique à **25CHF**

## Comment s'inscrire/acheter un kit .

- Maintenant
- Au local auprès d'un membre du comité







## CONTACTS / INFOS

---

- Contact principal

[comite@robopoly.ch](mailto:comite@robopoly.ch)

- Site web – toutes les infos et slides des démos

<https://robopoly.epfl.ch>

- Insta et Facebook – suivre l'actu du club !

[www.instagram.com/robopoly](https://www.instagram.com/robopoly) et [www.facebook.com/robopoly](https://www.facebook.com/robopoly)

- Telegram et Discord – annonces du comité et communication avec les membres

<https://linktr.ee/robopoly>





NOS SOUTIENS



agepoly

EPFL



PIX4D



*Makita*



FAULHABER



## NOS SOUTIENS

---



- En tant que membre de Robopoly, vous avez une réduction de 10% si vous achetez des bobines de filament chez eux !





# EVÈNEMENT HALLOWEEN

---

**10 Kits Botanique Halloween en vente jusqu'au jeudi 7 novembre !!**

- CHF 25.- (même prix)

**Tirage au sort ce jeudi :**

- 1<sup>er</sup> prix : un pull **GRATUIT**
- 2<sup>e</sup> prix : un pull **-50%**
- 3<sup>e</sup> prix : un **kit/futur kit -50%**



# MERCI !



Des questions ?



REJOIGNEZ-NOUS SUR

---



**Linktree**



**Instagram**



**Facebook**

