

Robopoly

The background features a collage of elements related to electronics and programming. On the left, there is a printed wiring board (PCB) layout with various components labeled, including resistors (R32, R33, R34, R52, R53, R54, R58), capacitors (C12, C13, C14, C15, C18, C20), and integrated circuits (U1, U2, U3, U4, U5, U6, U7, U8, U9, U10, U11, U12, U13, U14, U15, U16, U17, U18, U19, U20, U21, U22, U23, U24, U25, U26, U27, U28, U29, U30, U31, U32, U33, U34, U35, U36, U37, U38, U39, U40, U41, U42, U43, U44, U45, U46, U47, U48, U49, U50, U51, U52, U53, U54, U55, U56, U57, U58, U59, U60, U61, U62, U63, U64, U65, U66, U67, U68, U69, U70, U71, U72, U73, U74, U75, U76, U77, U78, U79, U80, U81, U82, U83, U84, U85, U86, U87, U88, U89, U90, U91, U92, U93, U94, U95, U96, U97, U98, U99, U100). In the center, there are several electronic components like a blue integrated circuit, a white component, and a red component. On the right, there is a close-up of a keyboard with several keys illuminated in green and blue. Overlaid on the background are snippets of code in a light gray font, including: `begin(9600);`, `LED, OUTPUT);`, `Serial`, `data,`, `: %d\tD1`, `rintin(data);`, `te(LED, !digitalRead(LED));`, and `second`.

# Présentation de Robopoly

- Permettre une introduction à la robotique
- Mettre à disposition les moyens pour réaliser des projets (robotiques ou non, avancés ou non)
- Promouvoir la robotique et le Do It Yourself par la participation ou l'organisation de différents événements

- Permettre une introduction à la robotique
  - Présentations régulières (démons) couvrant de nombreux domaines (électronique, mécanique, programmation, soudure...)
  - Modules PRisme pour l'initiation
  - Comité toujours présent pour aider

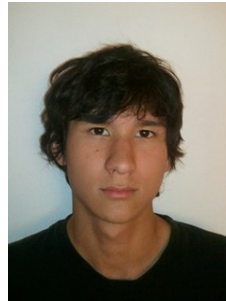
- Mettre à disposition les moyens pour réaliser des projets (robotiques ou non, avancés ou non)
  - Moyens matériels:
    - Local - atelier
    - Machines
    - Outils
    - Composants électroniques
  - Mettre en contact des personnes intéressées
  - Proposer des projets

- Promouvoir la robotique et le Do It Yourself par la participation à ou l'organisation de différents événements
  - Stands divers (Japan Impact...)
  - Speaker externe à la fin du semestre
  - Grand Concours

# Comité



Louis



Etienne



Julien



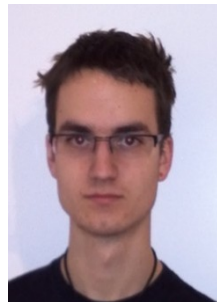
Taavet



Sarah



Ari



Alexandre



Michael



Besian

# Local



- Salle BM9139 (niveau -1)
- Entrée par le côté métro ou au milieu du bâtiment BM





## Ce qu'il y a au local:



**pour 20.- CHF  
par an!**

- Des machines pour travailler le métal, le bois etc ...
  - Perceuse à colonne
  - Meuleuse et ponceuse
  - Scie à chantourner
- Des outils pour bricoler
- Un stock de matière première (profilés métalliques, plaques et baguettes de bois, morceaux et tôle, etc...)



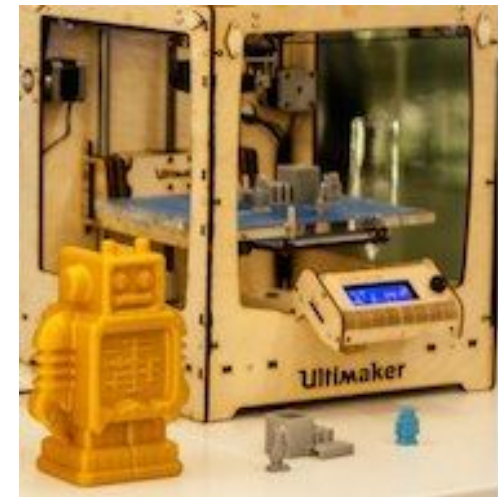


## Ce qu'il y a au local:

roboooly

pour 20.- CHF  
par an!

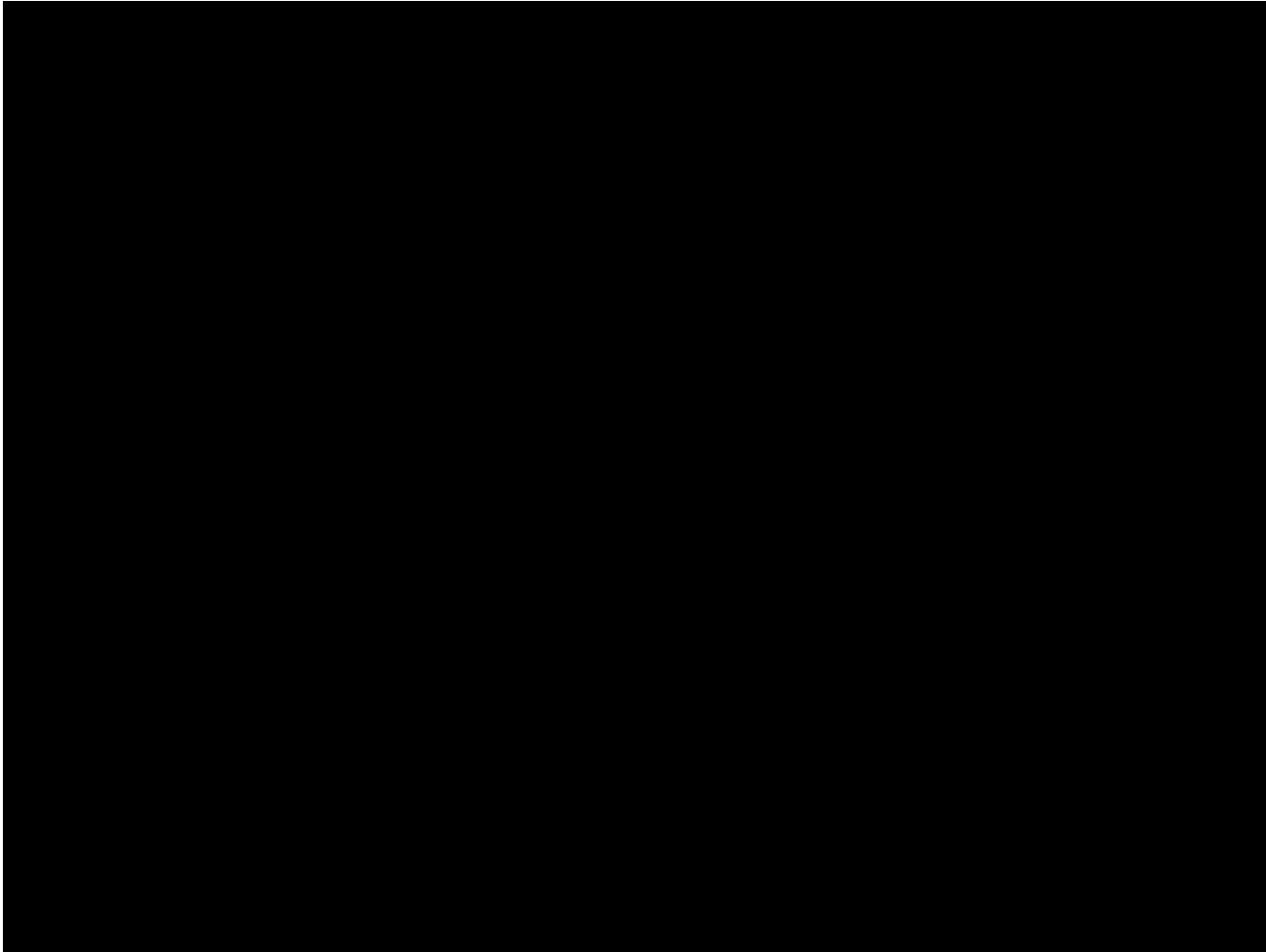
- Des Postes de soudure
- Des imprimantes 3D
- Un stock de composants électroniques
- Un stock de visserie



*...et plein de monde pour s'entraider  
et se donner un coup de main!*

- Robopoly propose d'**encadrer la réalisation de projets au sein de l'association** (ce n'est pas une obligation!)
- Possibilité de **financement**, prérequis:
  - le projet a été réalisé (du moins en partie)
  - il est documenté selon un template spécifique
  - il appartient dorénavant à Robopoly
- **Projet proposé par un membre ou par le comité**
- **Différents niveaux de difficulté** (de débutant jusqu'à avancé)

# Des exemples de projets déjà réalisés à Robopoly



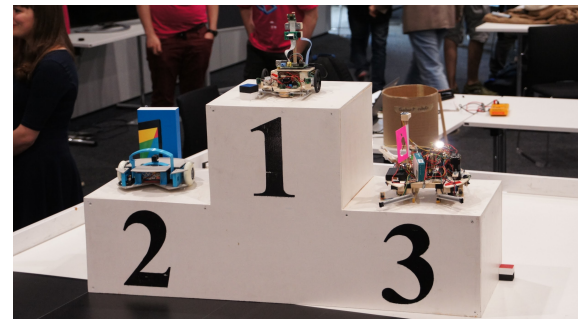
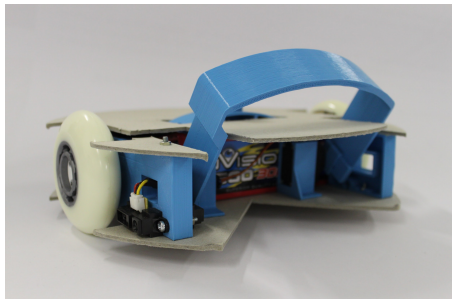
## Aucune limitation

- **Rien ne vous empêche de commencer le projet de vos rêves que vous avez en tête depuis des mois (des années!)**
- **Il pourra être sujet à financement selon les mêmes critères que précédemment**

**Un des projets précédents t'intéresse ?  
Ou tu as déjà une idée de projet que tu voudrais réaliser ?  
**Parles-en au comité! :)****

## Grand concours

- Grand événement de Robopoly
  - Vers le mois d'avril
  - Concours de robotique ouvert au public
  - Prix à gagner!
  - Règles annoncées à la fin du premier semestre
  - 100% réalisable seulement avec les modules PRisme





C'est cool tout ça,  
mais moi j'y connais  
rien! Comment je peux  
commencer sans me  
casser les dents ?

C'est là que les **modules PRisme**  
entrent en jeu!

## A retenir

- **20.-** l'inscription au club
- Vente des **Modules Prismes** pour **45.-**

## Comment s'inscrire/acheter un module

Maintenant

Au local

Au prochain démon

N'importe quand...



## Les évènements

- **Démons** chaque lundi à 12h15 en ELA1
  - **lundi prochain**: Soudure + Microcontrôleur
- **Workshop I**
  - Parler avec le comité des projets et les commencer avec un peu d'aide
  - Souder et construire ton robot
  - **14 octobre** au local et en haut du BM
- Le **grand concours** environ fin avril 2017



## Contact/Infos

### **Contact principal**

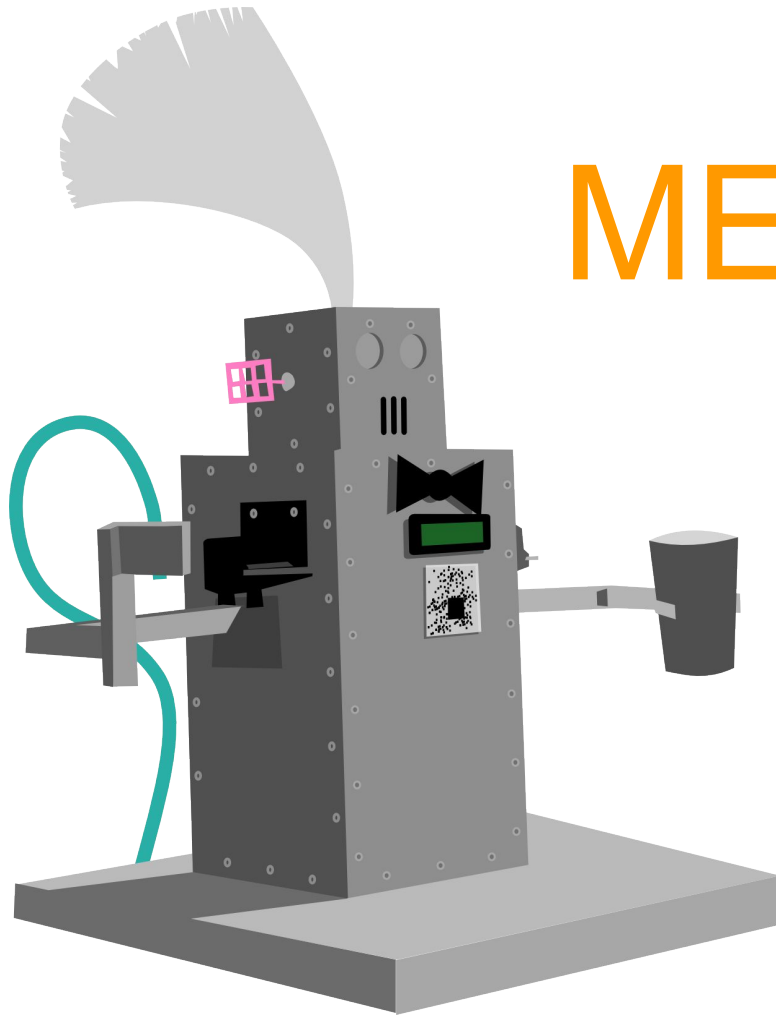
[robopoly@epfl.ch](mailto:robopoly@epfl.ch)

### **Site officiel - toutes les infos et slides sont la!**

[robopoly.epfl.ch](http://robopoly.epfl.ch)

### **Facebook - pour suivre l'actualité du club!**

[www.facebook.com/robopoly](http://www.facebook.com/robopoly)



MERCI!

Questions?

## Les projets à continuer

- Coder une interface pour un scanner laser Sick
- Coder un bras robotique
- Coder une base mécanique 3-axes
- Réparer une imprimante 3D

# Des exemples de projets déjà réalisés à Robopoly

