



Robopoly

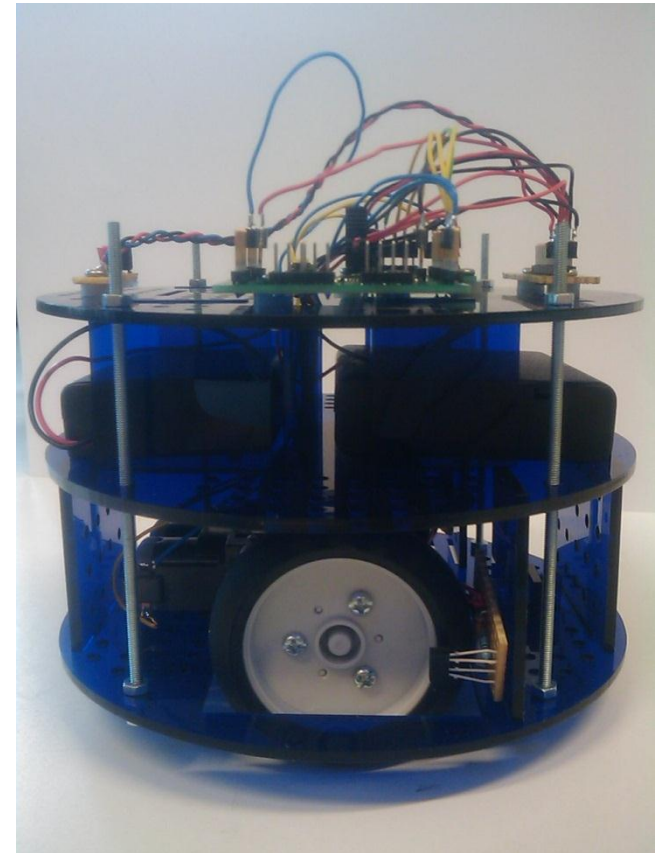
INTRODUCTION

Bienvenue à Robopoly

Qu'est-ce que le PRisme ?

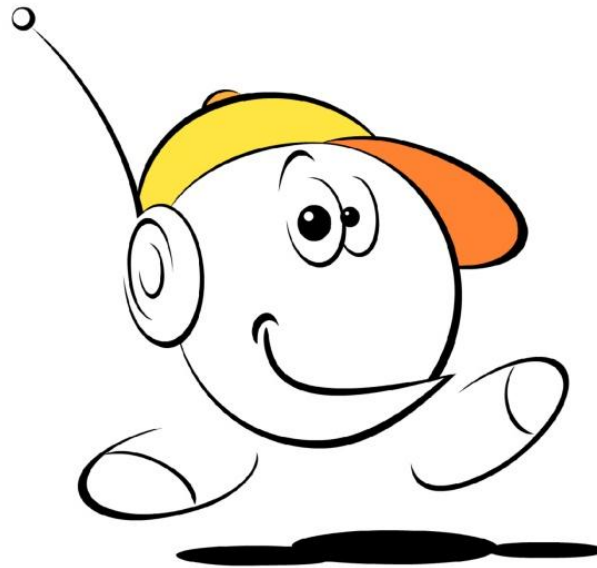


+ Imagination



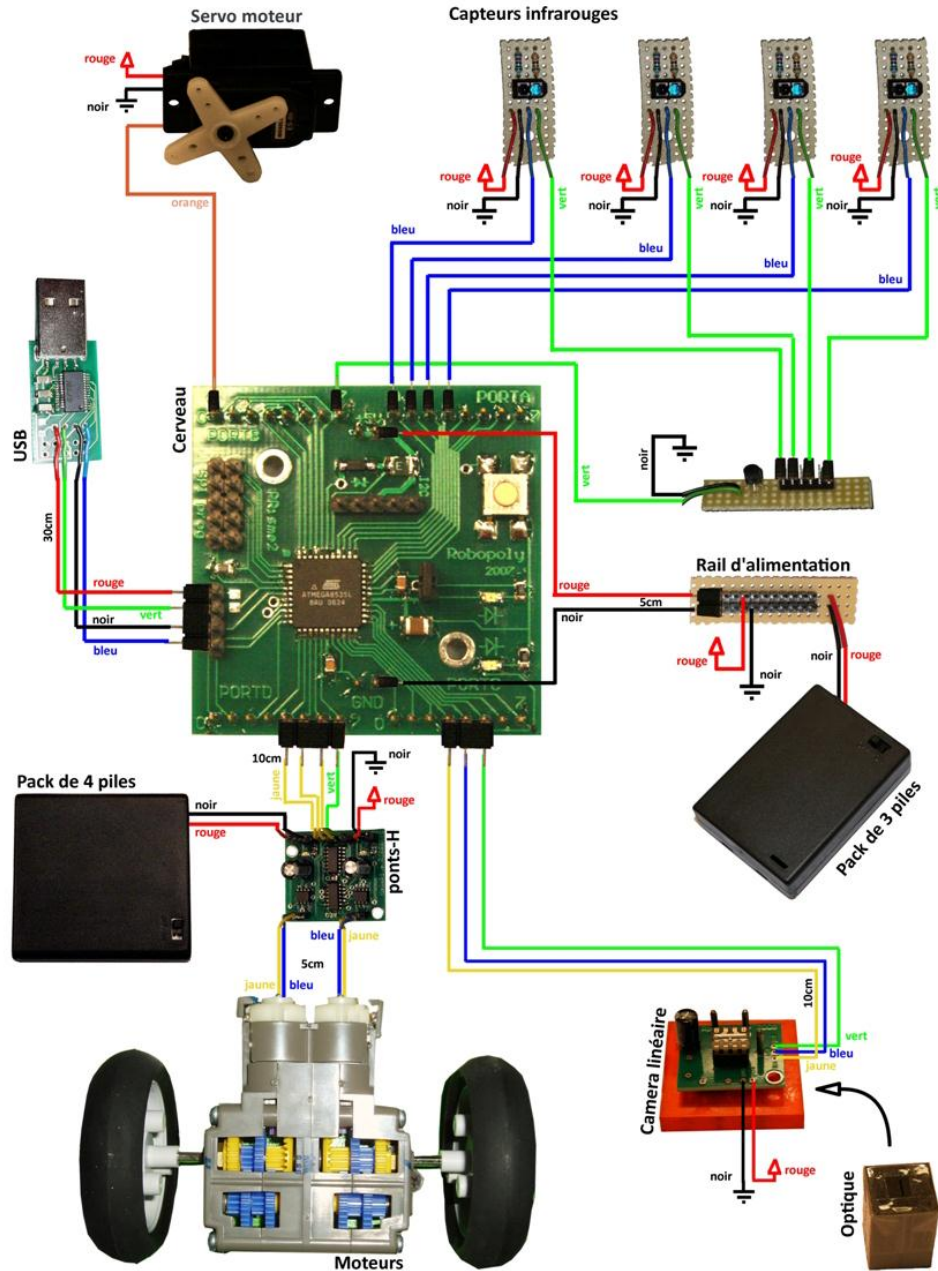
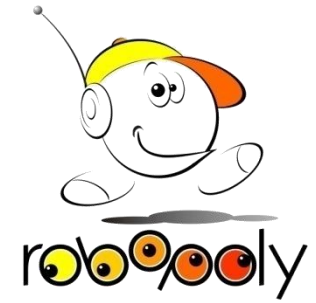
Guide de montage du PRisme

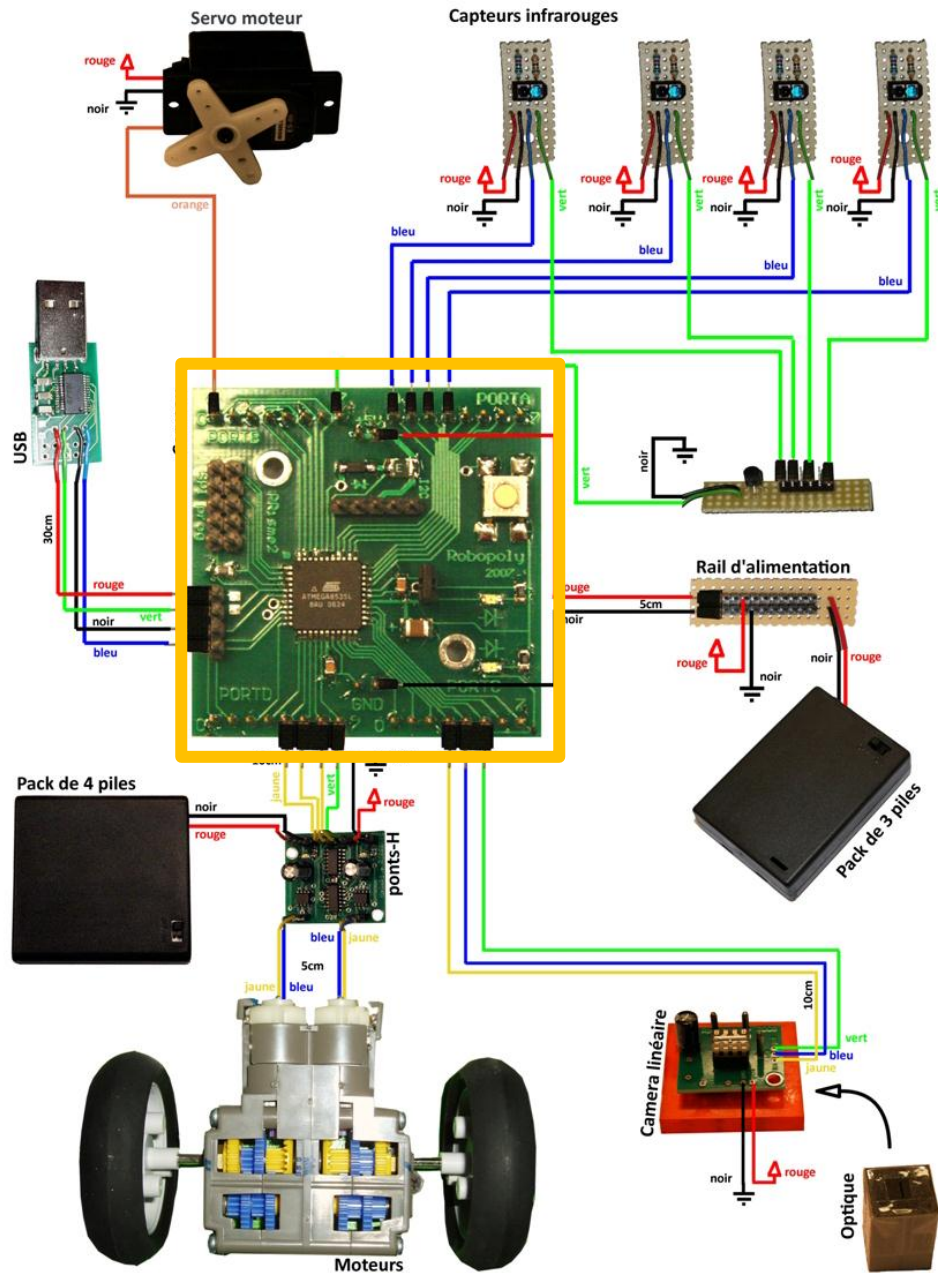
version 1.2



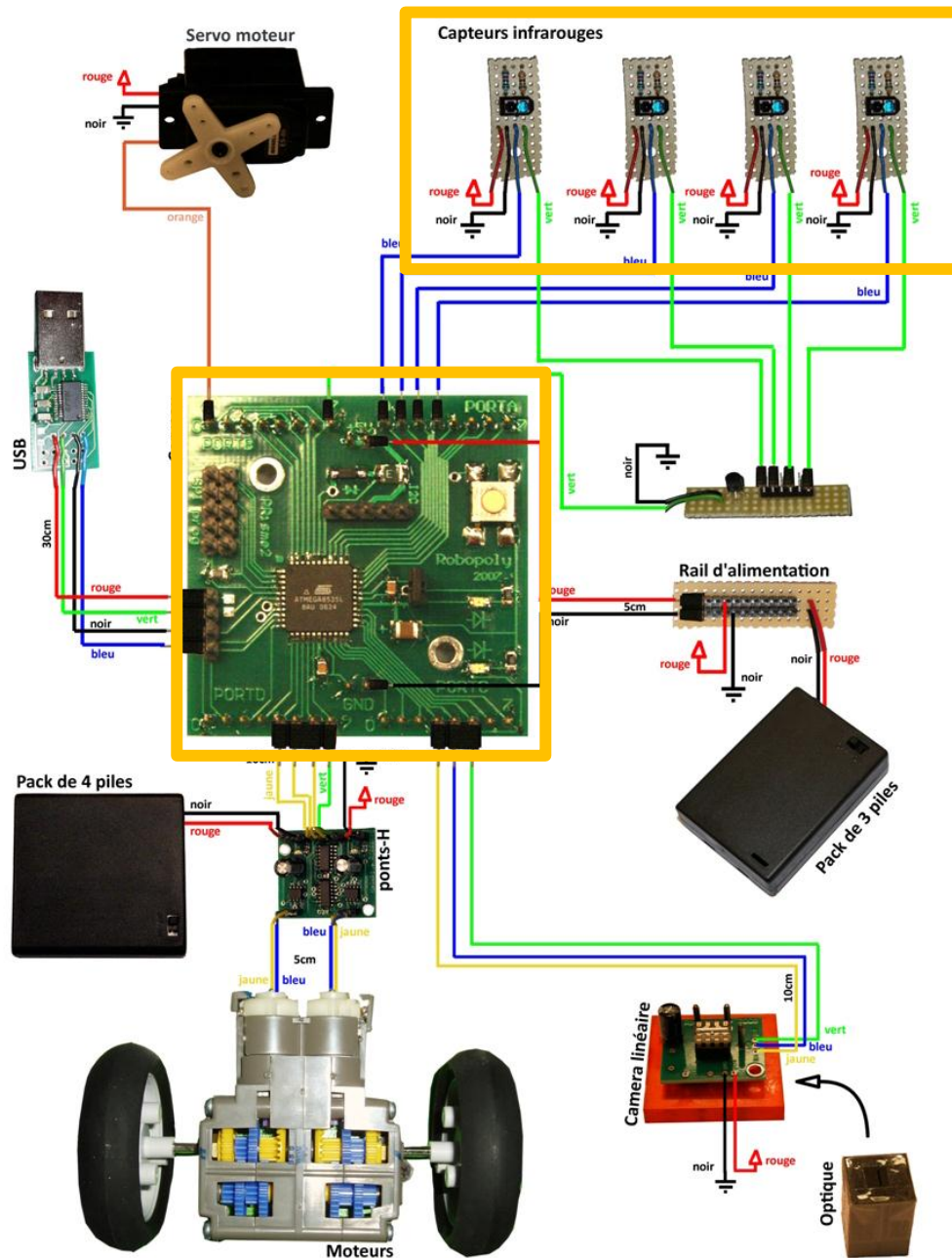
rob%ooly



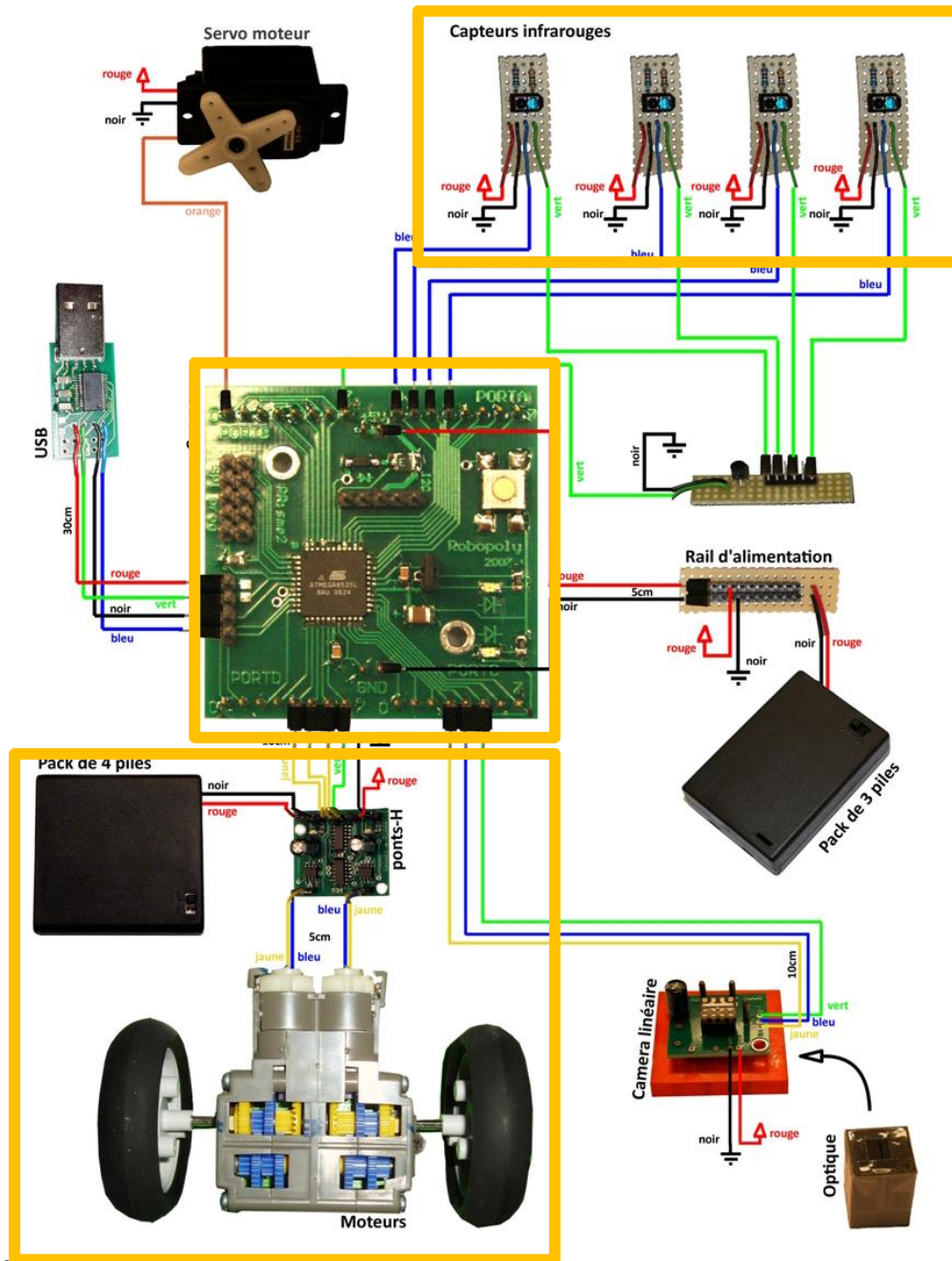
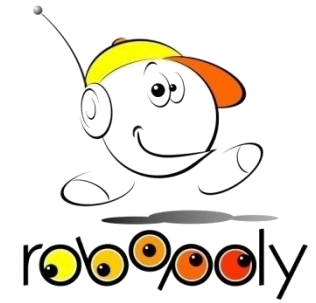




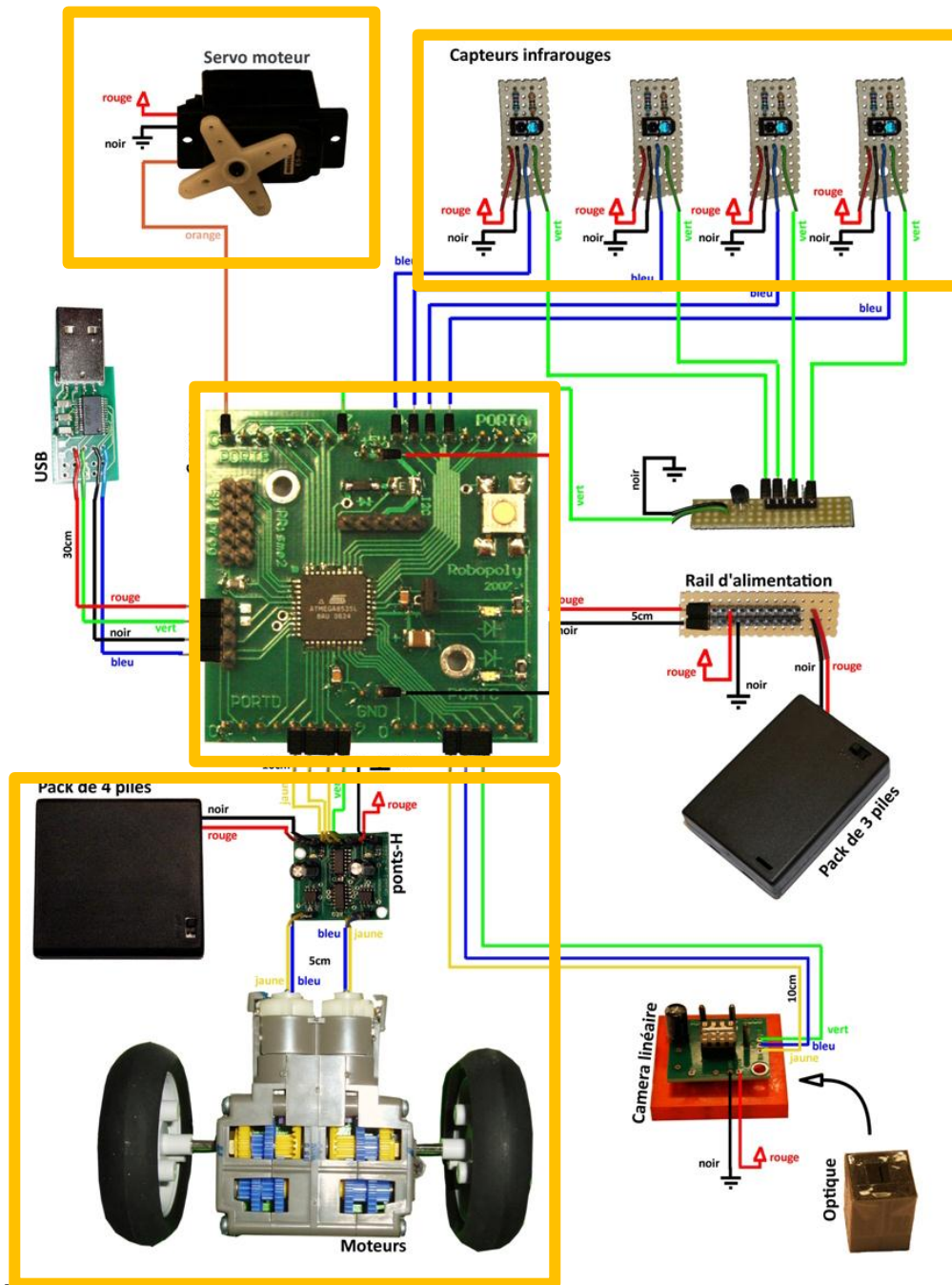
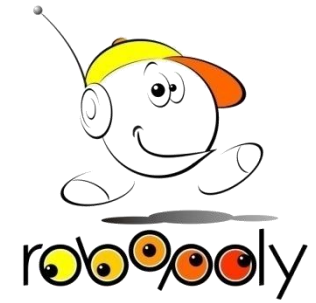
1. le cerveau



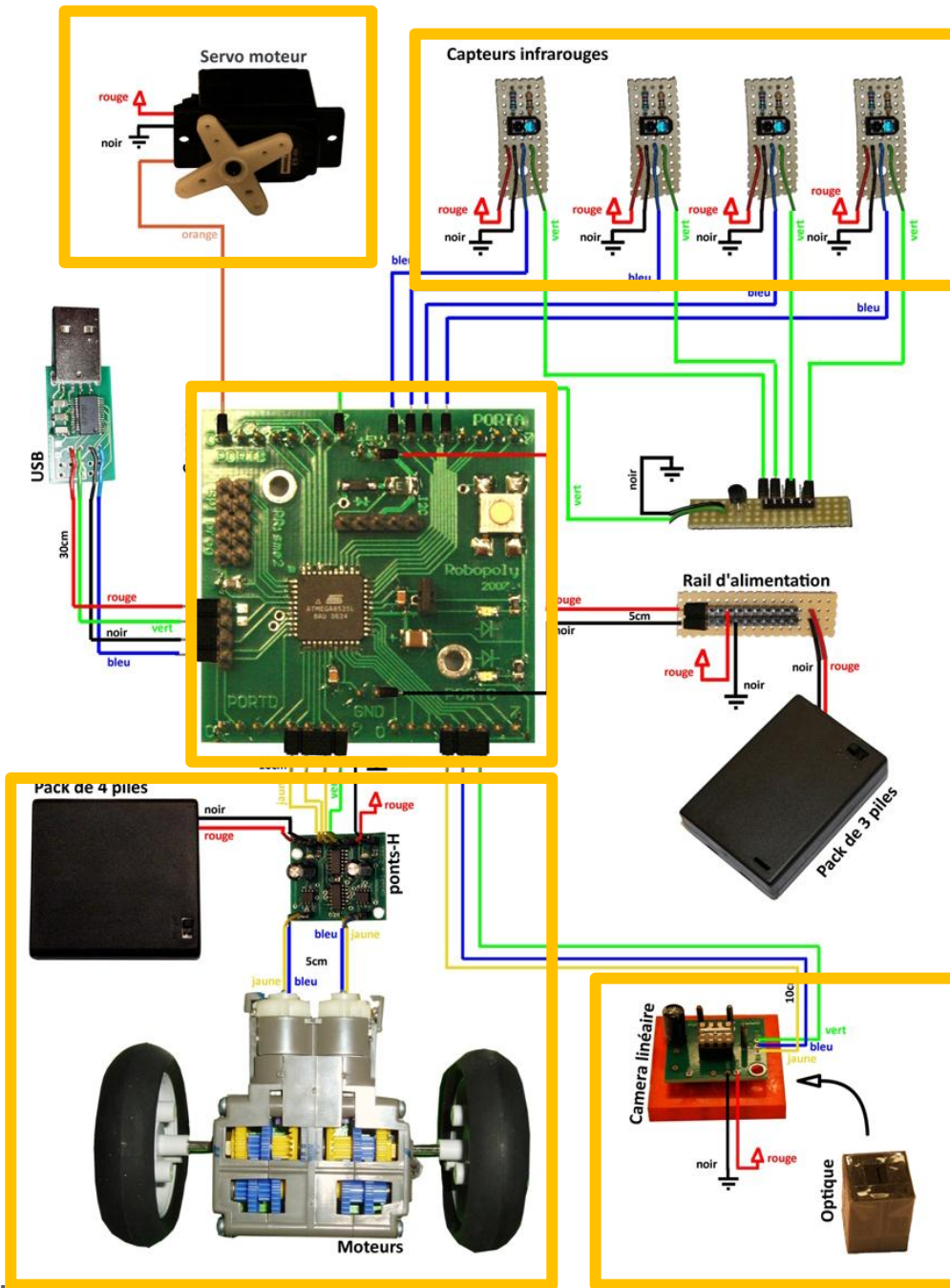
1. le cerveau
2. Les capteurs infrarouges



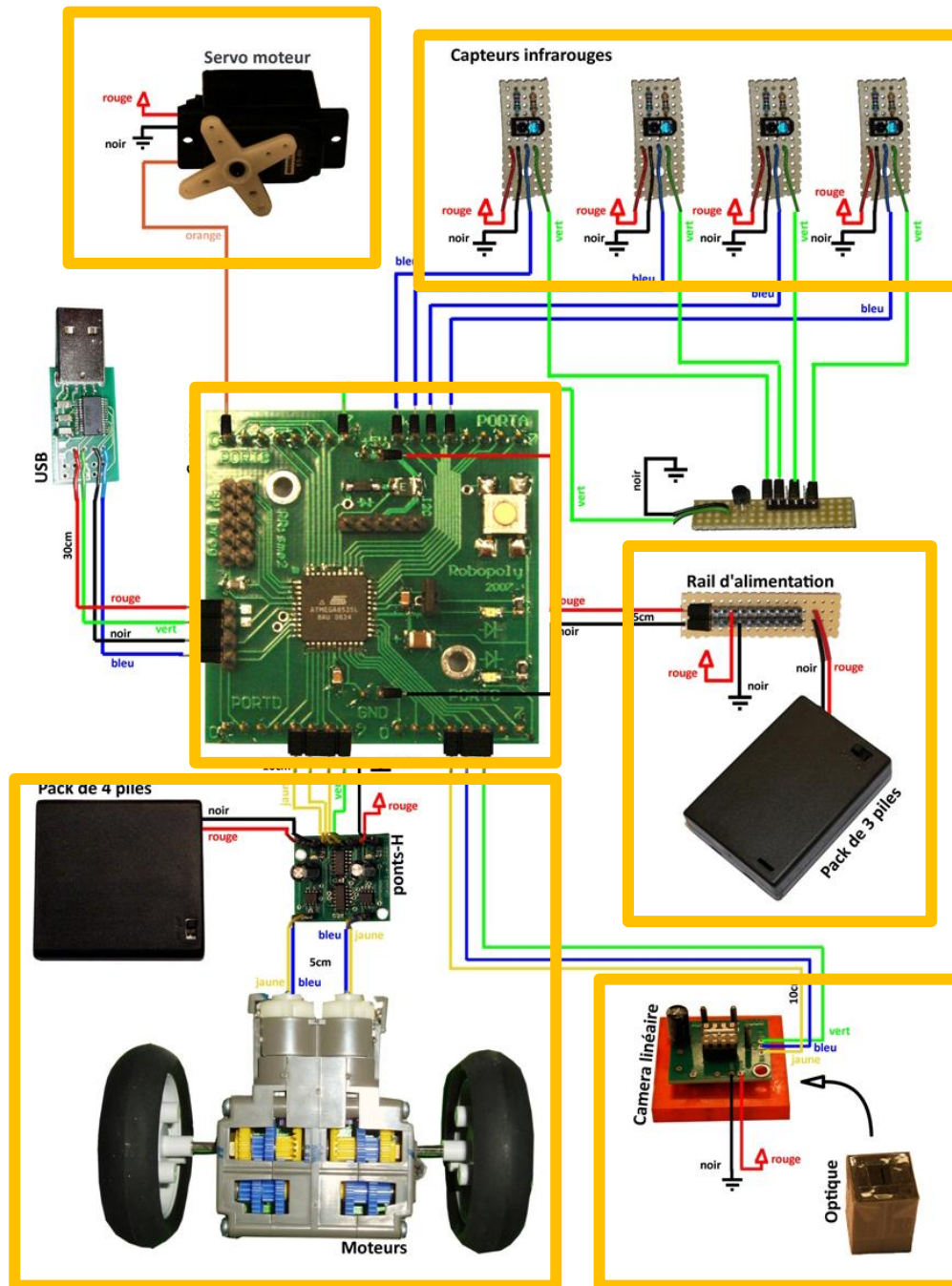
1. le cerveau
2. Les capteurs infrarouges
3. Les moteurs



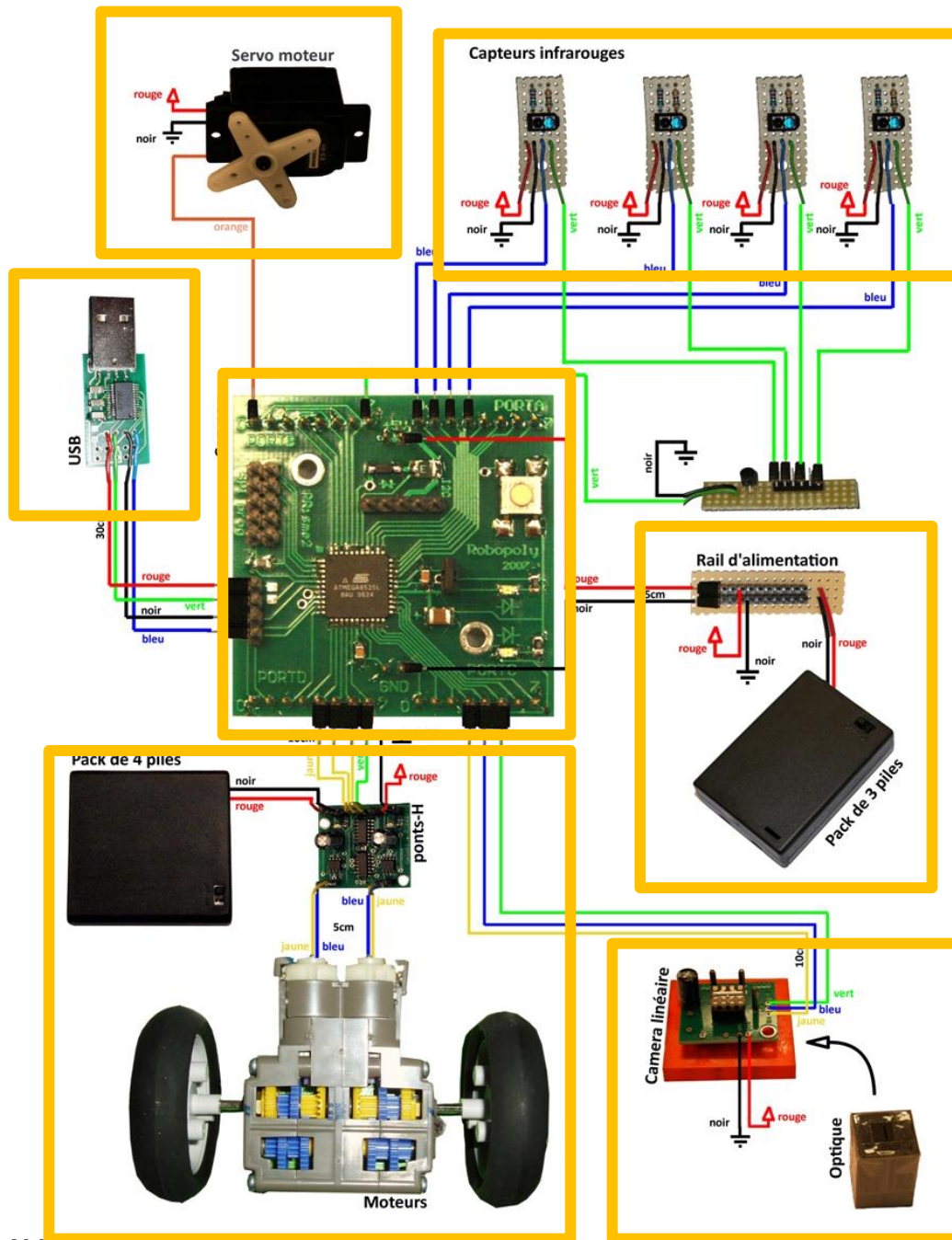
1. le cerveau
2. Les capteurs infrarouges
3. Les moteurs
4. Le servomoteur



1. le cerveau
2. Les capteurs infrarouges
3. Les moteurs
4. Le servomoteur
5. La caméra linéaire



1. le cerveau
2. Les capteurs infrarouges
3. Les moteurs
4. Le servomoteur
5. La caméra linéaire
6. L'alimentation



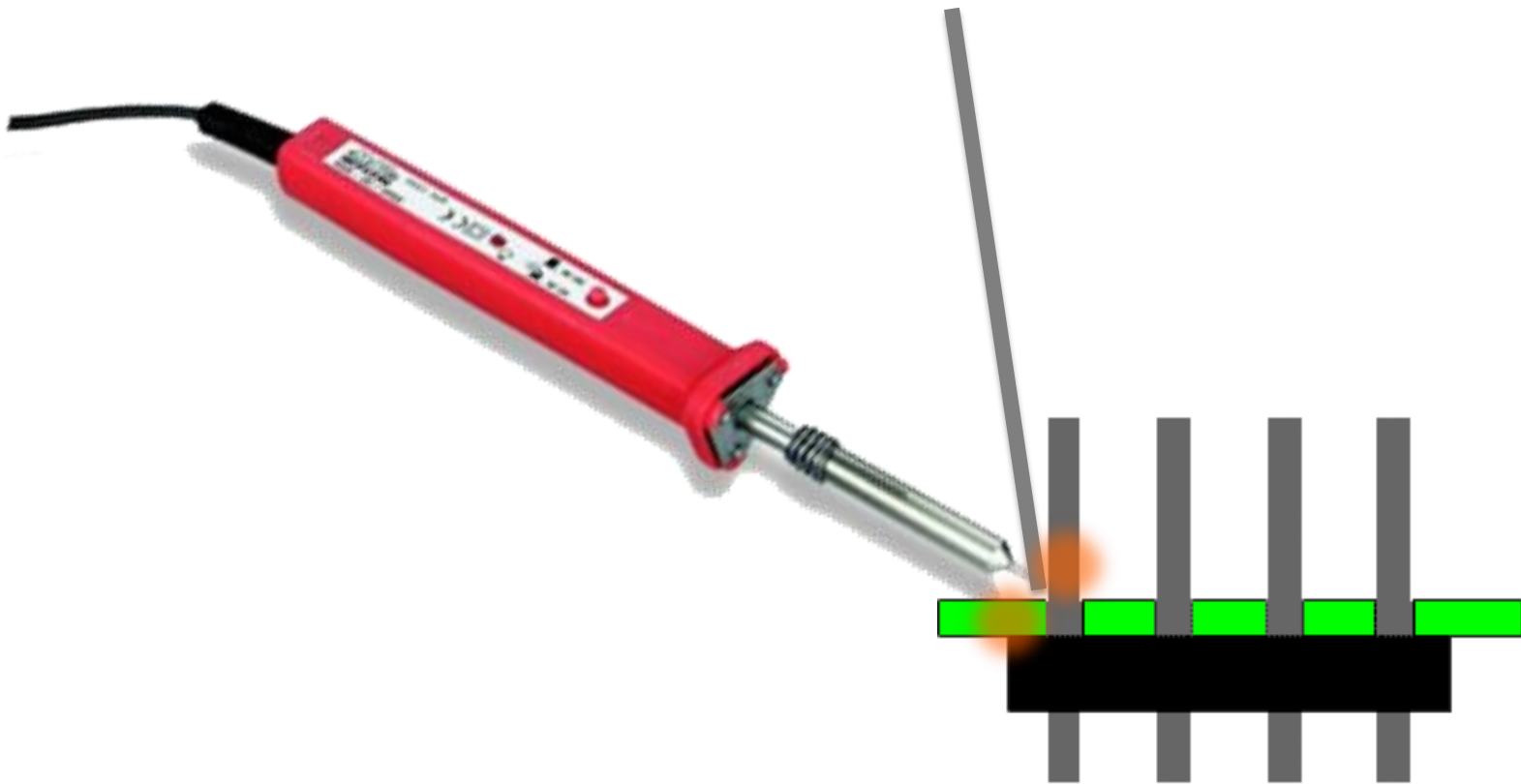
1. le cerveau
2. Les capteurs infrarouges
3. Les moteurs
4. Le servomoteur
5. La caméra linéaire
6. L'alimentation
7. Le programmeur USB



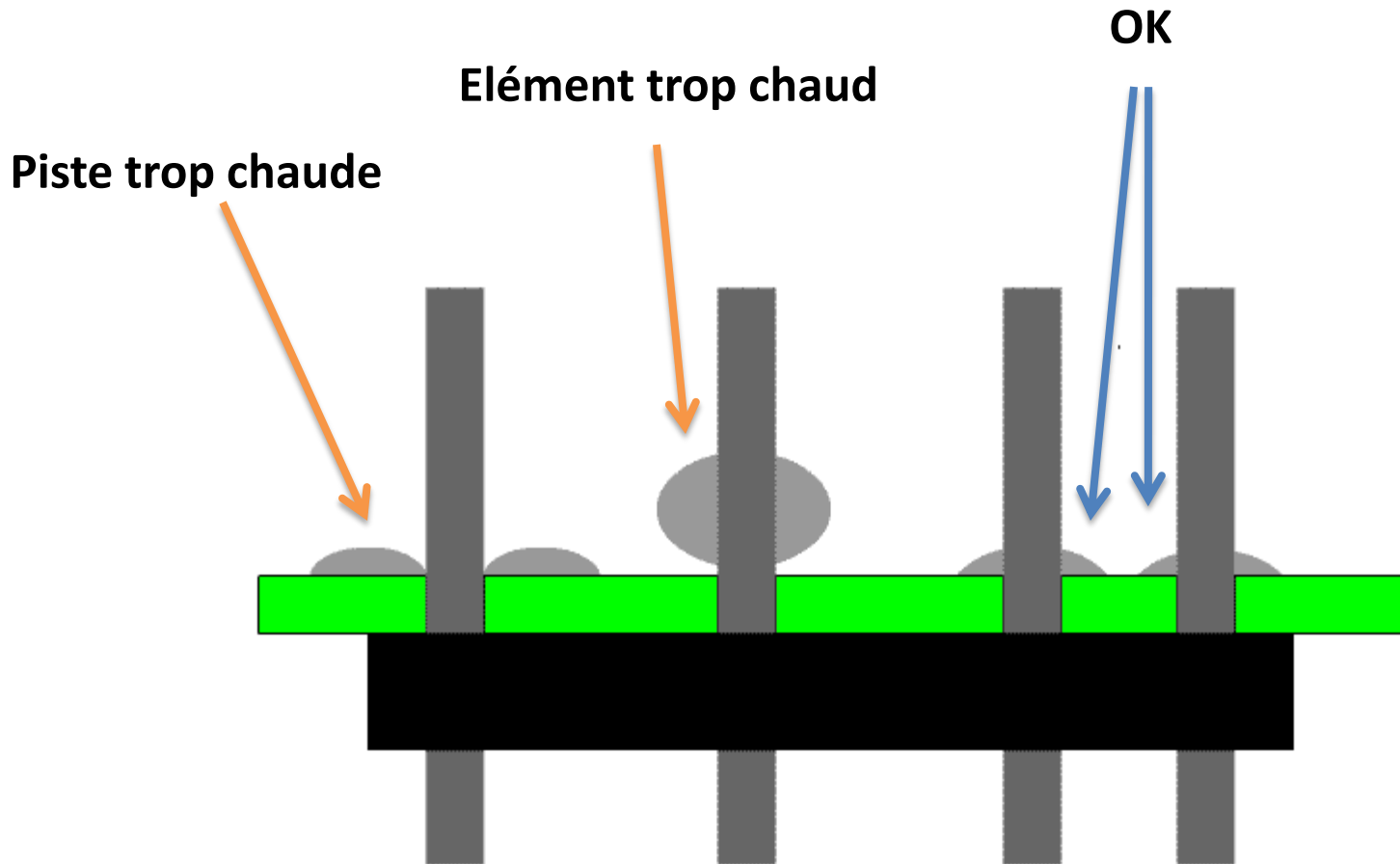
Robopoly

LA SOUDURE

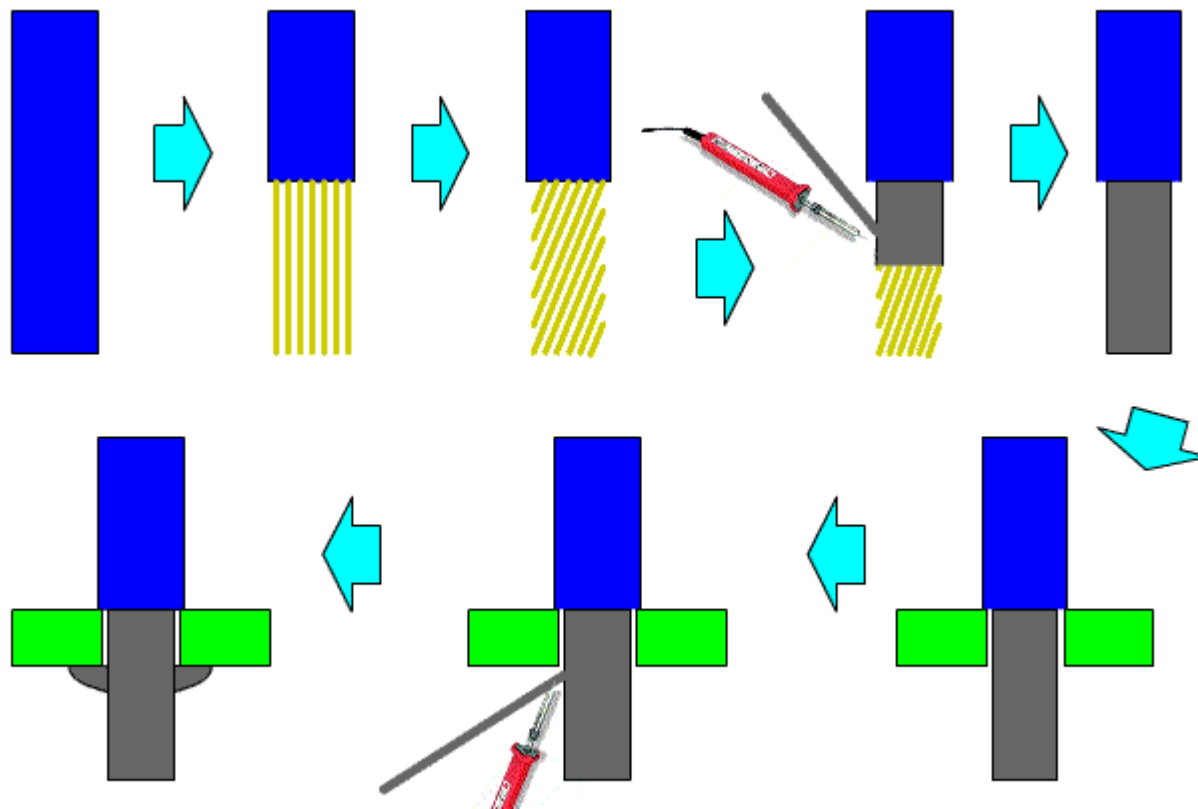
Comment souder ?



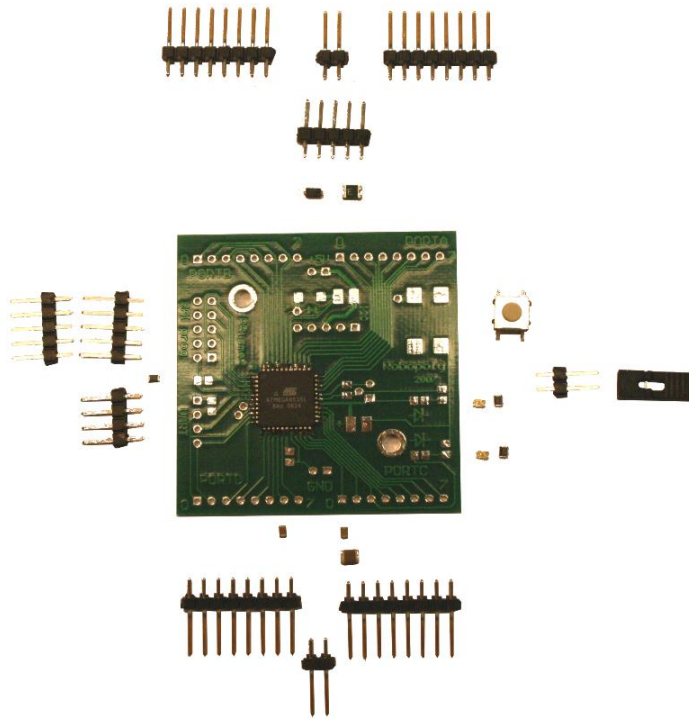
Bonne soudure !!!



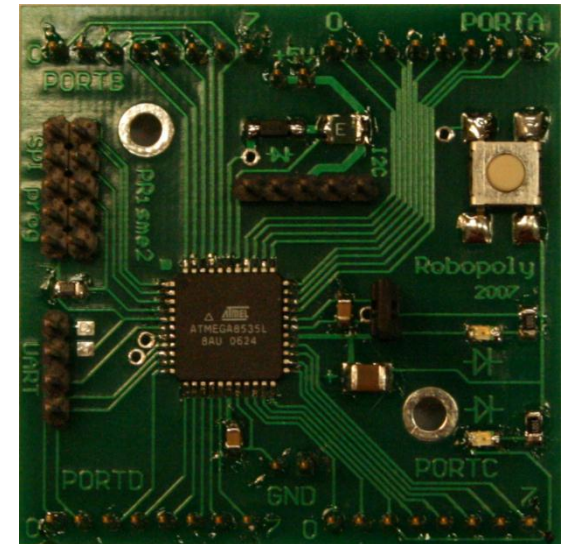
Souder un fil

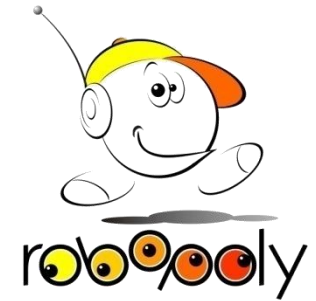


Démonstration de soudure



+ Guide de montage

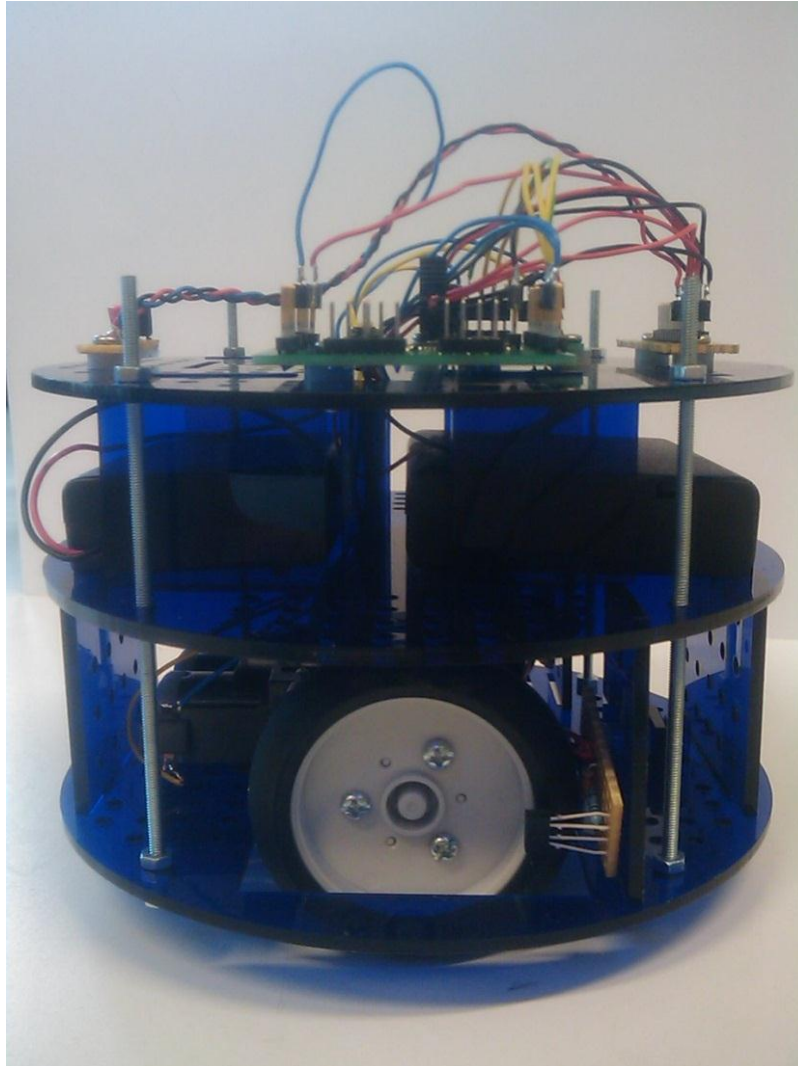




Robopoly

LE PRISME, UN OUTIL POLYVALENT

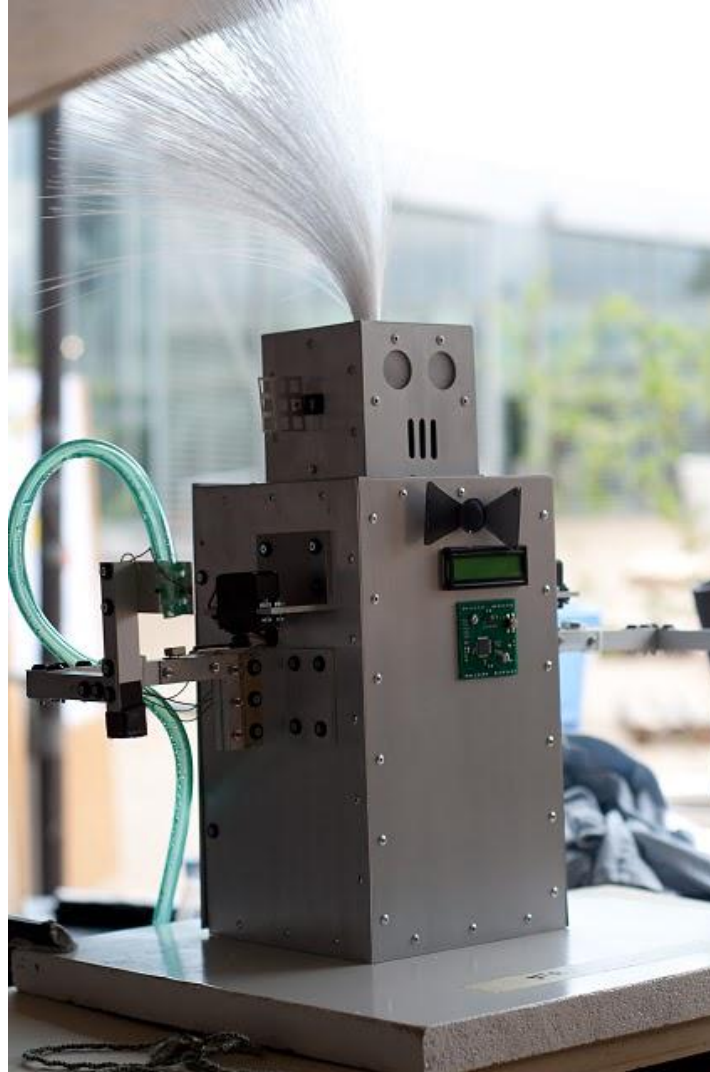
PRisme + imagination



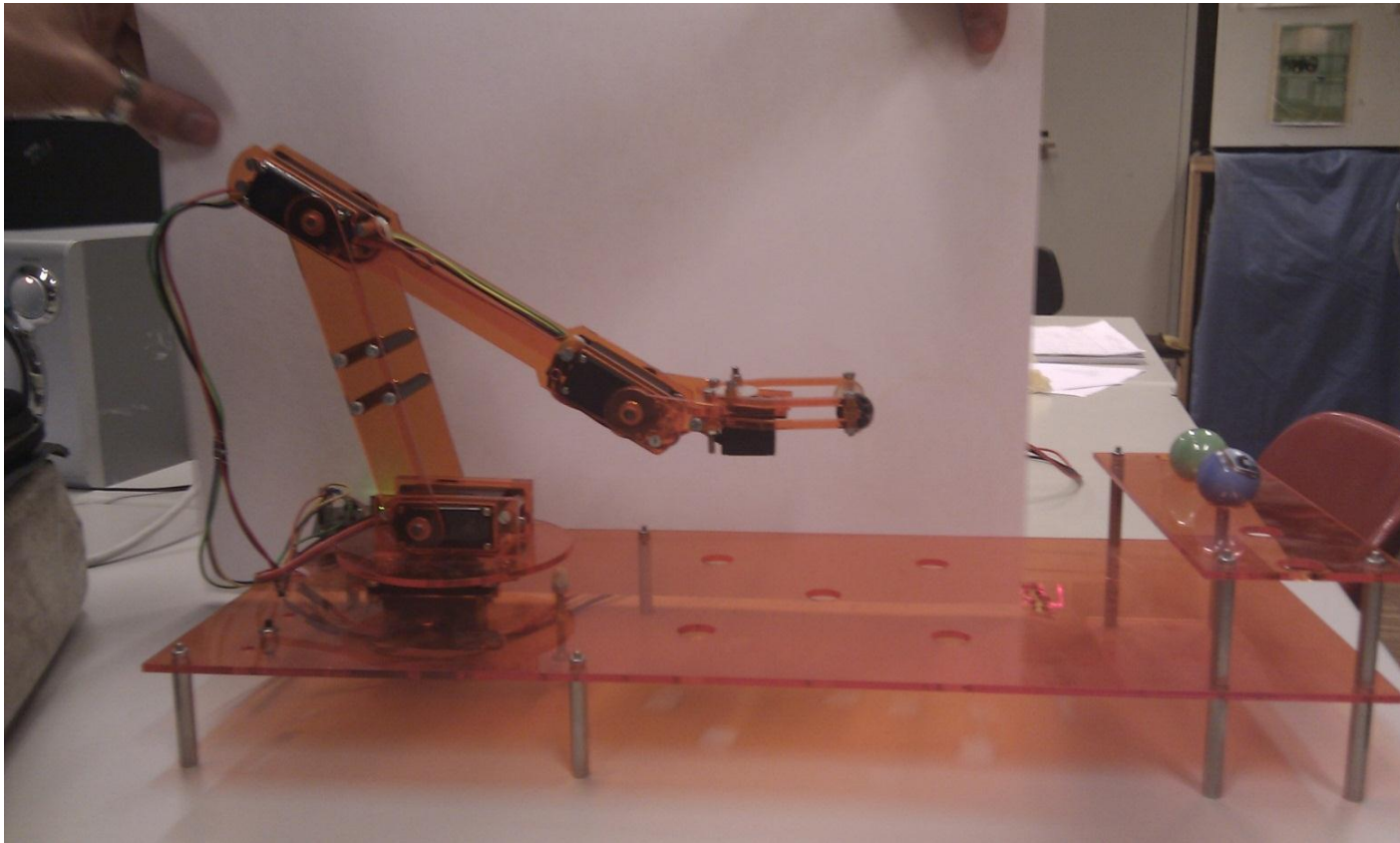
PRisme + capteur de couleur + led RGB



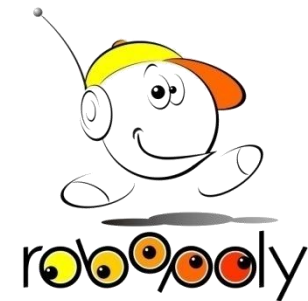
PRisme + Gros servomoteurs + pompe



PRisme + Servomoteurs



PRisme + LEDs + moteur





Robopoly

LOCAUX

Où nous trouver?



**ELE031
et
ELE032**

Un atelier équipé, complet et rangé



Un atelier équipé, complet et rangé



Un atelier équipé, complet et rangé



Un atelier équipé, complet et rangé

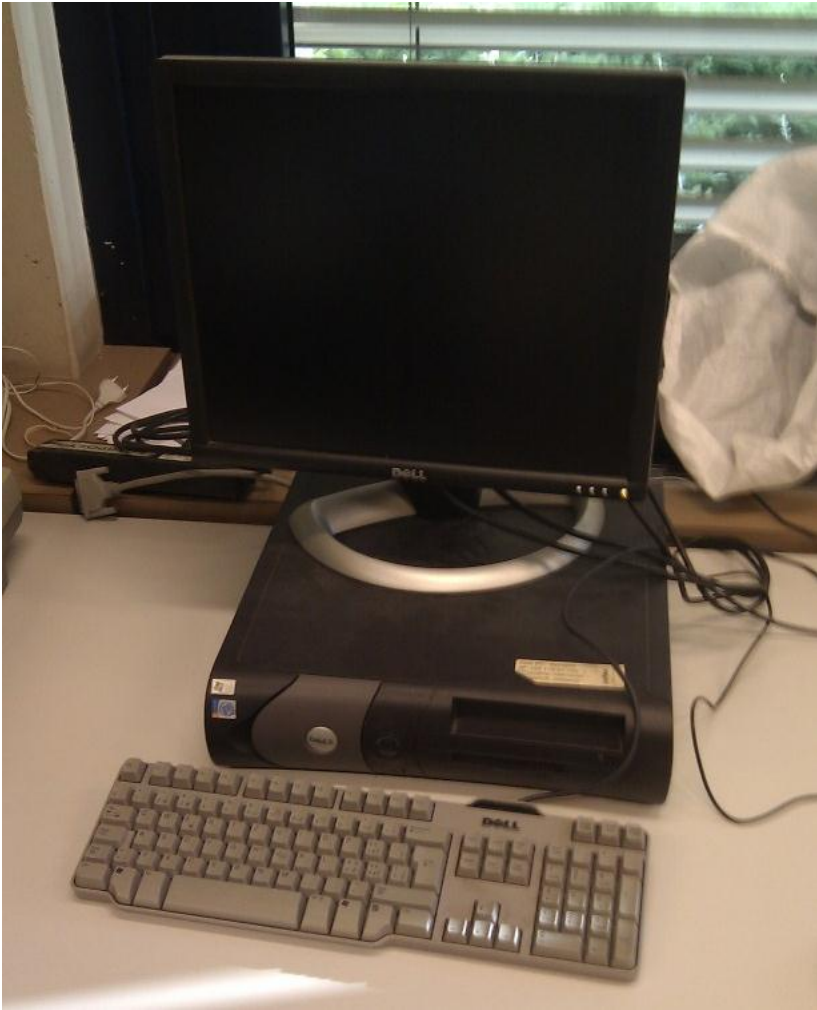


Un atelier équipé, complet et rangé



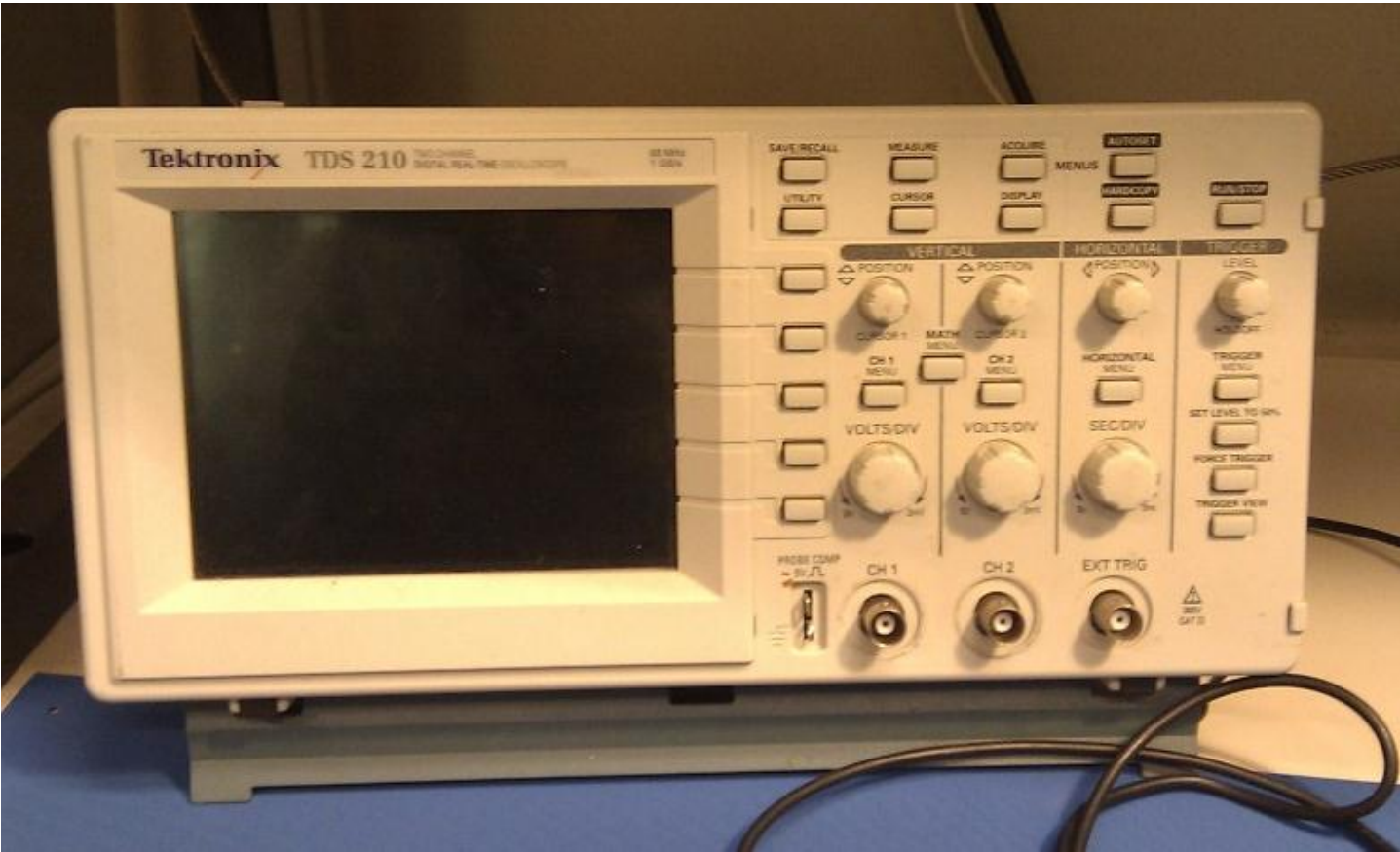


Un bureau





Un bureau





Un bureau





Des salles **PROPRES!!!!**

Ces salles sont un privilège!



POURQUOI S'INSCRIRE À ROBOPOLY?



Robopoly

AGENDA

Sortez vos agenda et notez!



09.10.2010 pré-Friday I

30.10.2010 pré-Friday II

20.11.2010 Friday Uno

12.03.2011 Friday Due



Vers **Avril 2011** Grand Concours



Informations

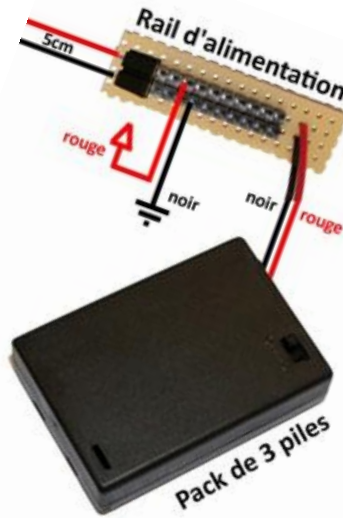
- <http://robopoly.epfl.ch>
 - Agenda
 - Documents utiles

- Google agenda dont vous trouverez le lien sur le site web



ROBOPOLY, COMBIEN DE TEMPS ÇA PREND?

La semaine prochaine



```
// Les includes
#include <avr/io.h>
#include "robopoly.h"

// Variables
unsigned char bouton = 0;
unsigned char led = 0b00000001;

// Déclarations de fonctions
void cligne(void);
unsigned char defile(unsigned char);

// La fonction principale
int main(void)
{
    //Boucle infinie
    while(1)
    {
        bouton = digitalRead(A. BYTE);
        if(bouton == led)
        {
            cligne();
        }
        if(bouton == 0b00000000)
        {
            led = defile(led);
        }
    }
}

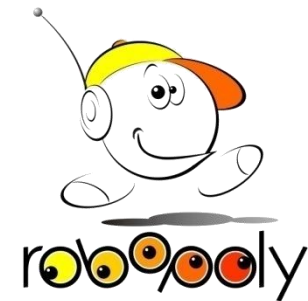
// Fin du code
return 0;
```

//Sauvegarde de la valeur
//Configuration des pins
//Fait défiler les leds
//Fait clignoter les leds
//Récupérations de la valeur des boutons
//Si les boutons ont la même configuration
//On fait clignoter les leds (but attention)
//Si aucun bouton n'est appuyé, on fait clignoter les leds





DES QUESTIONS?



LES INSCRIPTIONS SONT OUVERTES