


Bienvenue dans l'associatif à l'EPFL

An aerial photograph of the EPFL campus in Lausanne, Switzerland, showing various buildings, green spaces, and a lake in the background under a blue sky with scattered clouds.

Heidy Trill
Gestionnaire des
associations
étudiantes



Octobre 2024

Une collaboration mutuellement bénéfique



- Connaître **vos partenaires EPFL**
- Apprendre **leurs activités principales**
- Découvrir les **services** qu'ils mettent à disposition aux associations
- **Points d'attention** à retenir



S O M M A I R E

Accompagnement des associations étudiantes (SAO)

Trouver de l'aide (TSN)

Organiser un évènement (MEV)

Sécurité des évènements (SIS)

Services IT (DSI)

Sponsoring & Relations entreprises (CCTC)



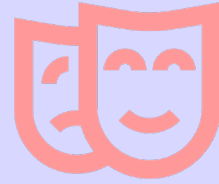
Bureau des affaires associatives

Placés sous la responsabilité de la Vice-présidence associée pour les affaires estudiantines et l'outreach (AVP-SAO), **notre mission est d'accompagner et de superviser les associations étudiantes du campus.**

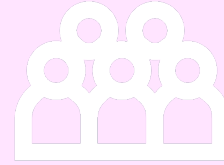
Objectifs

- **Intégrer** les étudiants à la communauté EPFL
- **Animer le campus**
- Développer des **compétences transversales**
- **Intégrer** les activités associatives **aux évènements institutionnels**

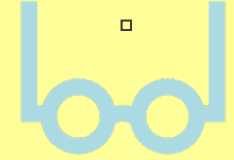
**Nos
activités**



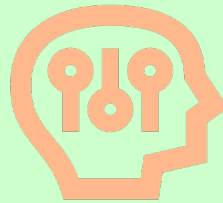
Reconnaissance des associations étudiantes



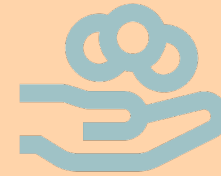
Accréditations des membres du comité



Évaluation du maintien de la reconnaissance



Organisation des cours pour les comités



Subventionnement de projets associatifs



Valorisation de l'expérience associative

Réalisations & Dates à retenir

DÉBUT OCTOBRE : SÉANCE D'INFORMATION

<https://go.epfl.ch/seance-info>

11 NOVEMBRE : SUBVENTIONS – FIN APPEL À PROJETS

<https://go.epfl.ch/subventions>

1^{ER} JUIN : DÉPÔT DEMANDE DE VALORISATION (BA)

14 JOURS AVANT LA REMISE DU PDM (MA)

<https://go.epfl.ch/valorisation-associative>

AOÛT : FIN INSCRIPTION «SEMAINE DES ASSOCIATIONS»

https://go.epfl.ch/Semaine_des_associations

AOÛT & FÉVRIER : INSCRIPTIONS POUR COURS COMITÉS

https://go.epfl.ch/cours_associatifs



107

ASSOCIATIONS (+ 7)



95

MCHF DE SUBVENTIONS (22)



84

LETTRES DE VALORISATIONS



27

STATUTS RÉVISÉS



15

FORMATIONS PROPOSÉES

Inscrivez-vous dès maintenant : <https://go.epfl.ch/cours-associations>



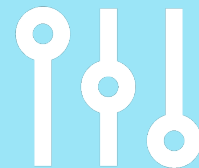
Cours nécessaires
pour évènements



Compétences
transversales

Les dangers de l'électricité

Les bases de l'hygiène
alimentaire



Gouvernance
associative

Conduite d'équipe
Communication
Atelier sponsoring
Initiation à la comptabilité



Vignettes de parking

Abonnement Mobility



Matériel audiovisuel
Déchetterie
Armoires

Logistique

Ressources EPFL

<https://go.epfl.ch/ressources-et-outils-association>



Prêts de laptops

Outils de communication



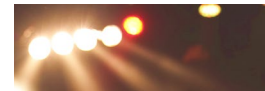
Conseils
Coordination

BAA

Entraide associative



liste_associations@epfl.ch



Promotion des activités

Affichage
News_associations@epfl.ch



PERMANENCES
NOUVEL HORAIRE
Mardi
12h30 – 13h30

A vous de jouer !

Tout ce que vous cherchez se trouve ici :
<https://www.epfl.ch/campus/associations>

Pour toute assistance, l'équipe du **Bureau des affaires associatives** est joignable via :
associations@epfl.ch



Heidi
Traill



Franciane
Guibert



Anouk
Frossard Boot



Merci

**Trail
Heidy**