



**Trust and Support Network  
(TSN) &  
Respect Compliance  
Office (RCO)**

Ines Ariceta  
Emmanuel Noyer



# Objectifs

- Présenter le nouveau dispositif de soutien et de plainte de l'EPFL:
  - Réseau de soutien et confiance (TSN)
  - Respect Compliance Office (RCO)
  - Marche à suivre
- Questions/discussion

# Contexte 2020

- **Besoin de revoir le dispositif de soutien et de plainte de l'EPFL et de travailler sur notre culture institutionnelle**

- **Démontré par :**

- Campagne “*Paye ton EPFL*” en 2020
- Sondage sur le harcèlement sexuel en 2021
- Audits par des experts externes
- ...

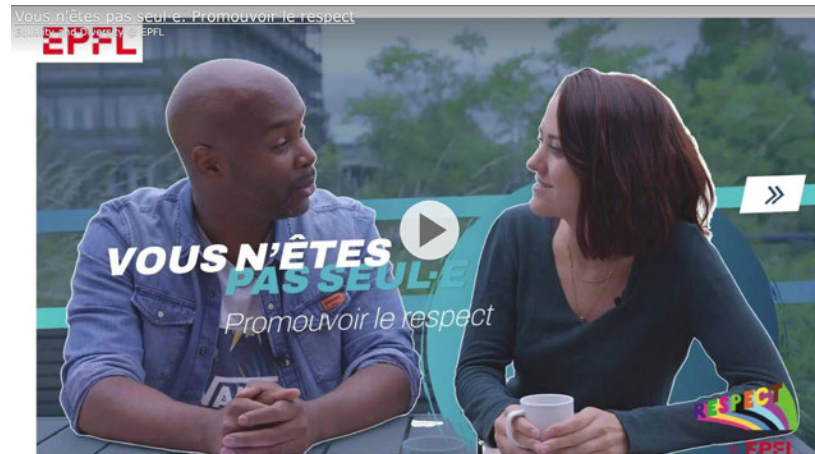


# Réponse de l'EPFL / quelques actions de prévention et de soutien depuis 2021

- Task Force Harcèlement A-Z & Promotion de la Culture du Respect:
  - Nouveau dispositif de soutien et de plainte (LEX 1.8.3 **nouvelle**, LEX 1.8.1 **révisée**)
  - Campagnes “Respect” (2021, 2022, 2023)
  - E-learning “Vous n’êtes pas seul.e. Promouvoir le respect”

■ -> L’avez-vous suivi ?

• ...





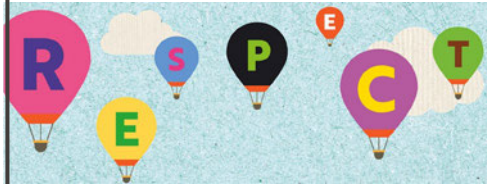
**Trust Point  
Outil pour  
vous guider**



**Réseau de Soutien et Confiance (TSN)**  
Ecoute, soutien et conseil en fonction  
des besoins



**Respect Compliance  
Office (RCO)**  
Entité interne pour  
déposer des plaintes  
formelles

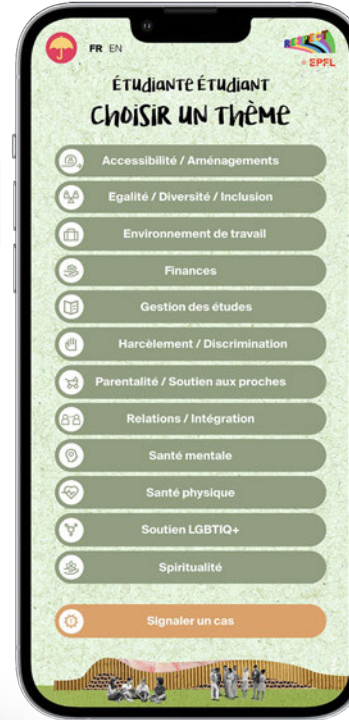
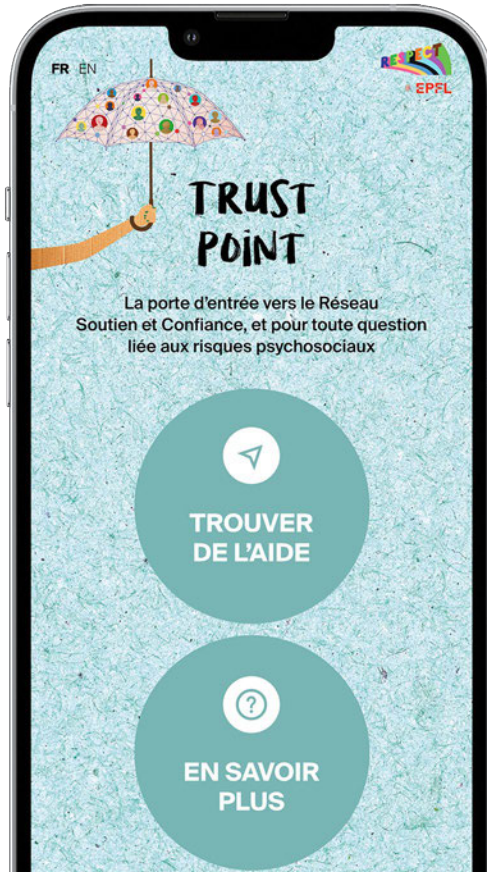


**Enquêtes externes :  
administratives ou  
disciplinaires**

# Trust Point

## Outil pour vous guider

Via the EPFL  
Campus application



# Réseau de Soutien et Confiance (TSN) :

## Ecoute, soutien et conseil

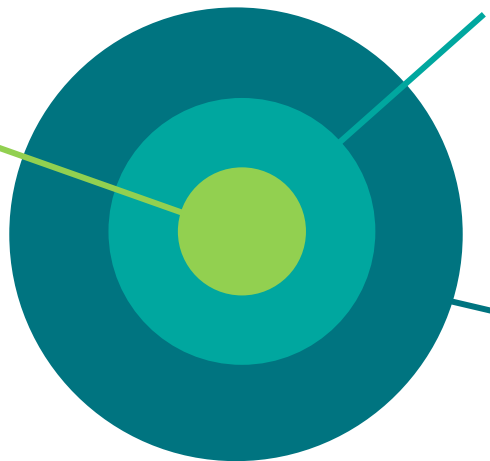
### Qui en fait partie ?



Les instances/points d'entrée du TSN ont des rôles et des responsabilités différents :

#### Soutien professionnel Trust point

*Consultation sociale, consultation psychothérapeutique, Personne de confiance, Bureau de l'égalité des chances, Santé au travail, Consultation infirmière, Aumônerie, Ressources humaines, Responsable du TSN etc.*



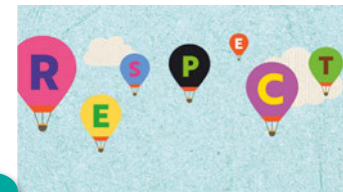
#### Soutien institutionnel (obligation d'agir)

*Responsable direct, directeur/trice de thèse (PI), directeur/trice de programme doctoral (EDOC), responsable des ressources humaines, directeur/trice de section et adjoint.es, directeur/trice d'institut, doyen.nes et adjoint.es, etc.*

#### Soutien de référence

*Délégué.es de classe, mentors, assistant.es étudiant.es, assistant.es administrative.es, **CoSEC**, coachs et super coachs, PolyPrev (AGEPoly), Polyquity bien-être, Planqueur, représentant.es des doctorant.es, ACIDE, Peer2Peer, APEL, PolyDoc, ACC, APC, Transfair etc.*

# Respect Compliance Office (RCO)



## Objectif

Désescalade orientée vers la recherche de solutions humaines en interne, avec l'adhésion des parties concernées

## Mandat

(Directive 1.8.3 sur les risques psychosociaux à l'EPFL depuis 1er juin 2023)

Gérer les plaintes formelles déposées directement par les personnes concernées dans le cadre d'une procédure officielle

## Périmètre

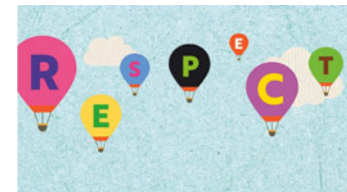
Harcèlement, discrimination ou autre atteinte à la personnalité et/ou à l'intégrité

## Public cible

Communauté EPFL



# Étapes d'une plainte



## Demander un entretien confidentiel et informel avec le RCO

Explication de la procédure et des résultats possibles (facultatif)



## Déposer une plainte formelle

Sur la base de faits, de dates, de documents (formulaire annexe facultatif) : [respect@epfl.ch](mailto:respect@epfl.ch)



## Gestion de la plainte

- Première analyse du RCO
- Présentation du cas au comité RCO
- Recherche de solutions possibles
- Gestion dans un délai approprié
- Si pas de résolution consensuelle : enquête externe ou processus disciplinaire



# La marche à suivre

- Si une personne (directement touchée ou témoin) vous fait part d'une situation  
*Cela veut dire qu'elle a confiance en vous*
  - Ecoute initiale et orientation :
    - Vers les expert.es professionnels du TSN -> utilisez Trust Point pour guider la personne
    - Vers le soutien institutionnel (managériale ou RH)
    - Vers le Respect Compliance Office (RCO)
  - Si vous n'êtes pas sûr.es de ce qu'il faut faire ou si vous êtes confronté.es à des situations difficiles ->
    - Contactez les expert.es du TSN pour obtenir soutien ou conseil.

# Dispositif de soutien et de plainte de l'EPFL

## Questions? Merci!

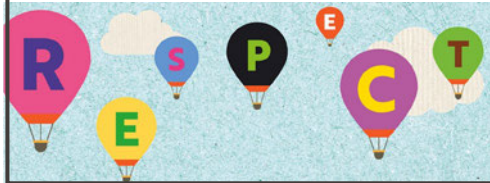
**Trust Point**  
**Outil pour**  
**vous guider**



**Réseau de Soutien et Confiance (TSN)**  
Ecoute, soutien et conseil en fonction  
des besoins



**Respect Compliance**  
**Office (RCO)**  
Entité interne pour  
déposer des plaintes  
formelles



**Enquêtes externes :**  
**administratives ou**  
**disciplinaires**



**MERCI!**



# Réseau de Soutien et Confiance (TSN) Quels sont les **objectifs**?

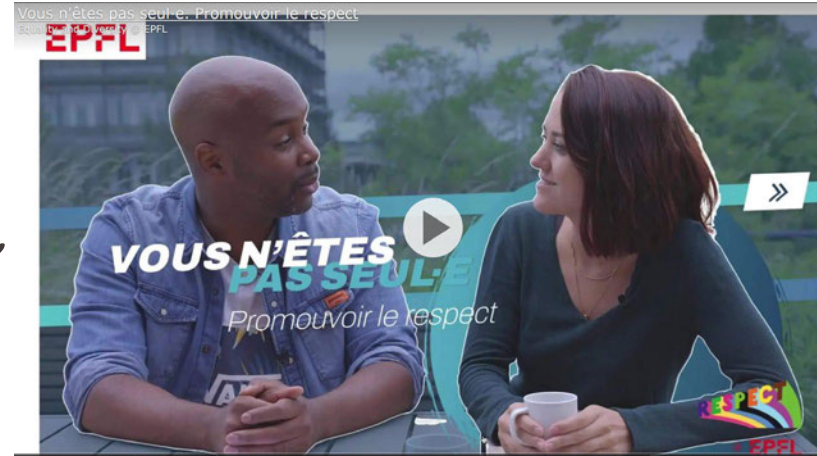
- *Veiller à ce que les mêmes conseils, le même soutien et les mêmes informations soient fournis dans l'ensemble de l'institution (**alignement, formation, collaboration**)*
- *Renforcer la **visibilité** du soutien professionnel existant*
- *Améliorer la **prevention** (Charte de bonne conduite des AE ...)*



# Réseau de Soutien et Confiance (TSN)

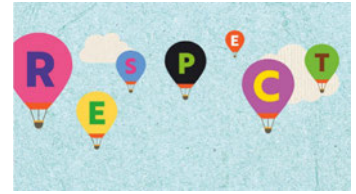
## Formations

- E-learning «*Vous n'êtes pas seul. Promouvoir le respect*»
- «*Protection de la personnalité, mobbing, harcèlement sexuel, droits et devoirs*»
- «*Pratique d'accueil et prise en charge (aspects psychosociaux)*»
- *Compétences thématiques:*
  - *Prévenir et intervenir en santé mentale*
  - *Accueillir et accompagner les personnes LGBTIQ aux études et au travail*



# Respect Compliance Office (RCO)

## Qui c'est ?

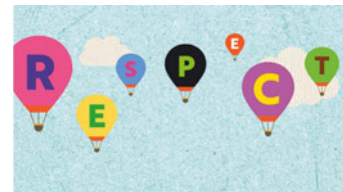


### Composition :

Le RCO est composé du **Respect Compliance Officer**, d'une coordinatrice et d'autres membres représentatifs de la communauté de l'EPFL, nommés ad personam par la Présidence.

Cet organe équilibré agit en toute **indépendance**.

Tous ses membres sont soumis à une **obligation de confidentialité**



- **Confidentialité : protéger toutes les personnes impliquées**
- **Soutien psychologique aux plaignant.es mais aussi aux personnes visées par la plainte**
- **Absence de représailles**
- **Possibilité de récusation des membres du RCO en cas de conflit d'intérêts**
- **Bonne foi**
- **Présomption d'innocence**
- **Le droit d'être entendu**