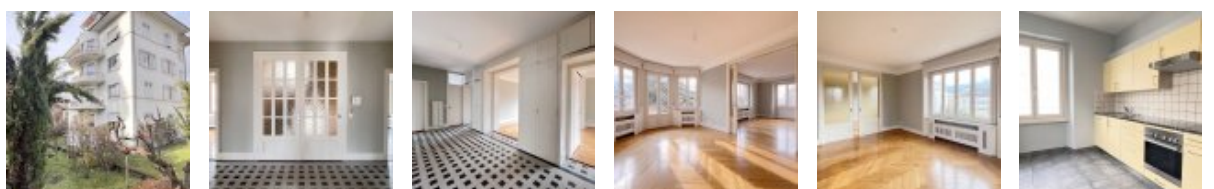


Magnifique appartement avec parking à 2 pas de la vieille-ville de Sion

📍 Sion

2'190 CHF



Caractéristiques

Ref:	P27388
Pièce(s):	5.5
Surface habitable:	168 m²
Chambre(s):	3

WC`s:	1
Terrasse(s):	1
Etage:	2
Parking(s):	1
Année de construction:	1934
Année de rénovation:	2018
Type de structure:	brick

Description

Ce lumineux et spacieux appartement de 168 M2 et au plafond de 3 mètres de hauteur, est installé au deuxième étage d'un immeuble classé, idéalement situé à quelques pas de la vieille ville de Sion au Chemin des Collines 5.

L'immeuble ne dispose pas d'ascenseur, mais le large escalier de style art déco vous emmène facilement au deuxième étage de cette belle maison.

Arrivé sur le palier disposant de part et d'autres de rangements derrière sous clé, vous êtes accueilli par la magnifique et large porte d'entrée vitrée.

Le hall d'entrée bénéficie de nombreux placards et d'un magnifique sol en carrelage d'époque. Il distribue l'ensemble des pièces.

La cuisine habitable est aménagée et équipée selon le confort actuel. Le vaste et lumineux séjour, embelli par un parquet en pose chevron, et donnant sur le jardin, dispose d'un espace salle-à-manger avec bow-window, séparé du salon par deux belles portes à galandage.

L'appartement dispose de trois chambres, d'une salle-de-bains équipée d'une baignoire, une douche séparée et un lavabo, et le wc séparé est séparé.

Le petit balcon peut accueillir une table et deux chaises pour profiter d'agréables apéritifs. Quant au jardin partagé avec les occupants de l'immeuble, vous pourrez y profiter de douces soirées d'été.

Une buanderie commune et une grande cave se trouvent au sous-sol.

Une place de parc extérieure est incluse dans le loyer.

Emplacement idéal au calme, à deux pas de la vieille ville, de ses commerces et de son animation

Écoles primaire et secondaire au bout de la rue

Transports publics : nombreux bus à moins de 200m

Parc et parking de la Planta à 2 minutes à pied

Centre ville et vieille ville à quelques pas.

Loyer avec pl. de parc : CHF 2'190.- + acompte de charges CHF 350.- + frais accessoires entretien jardin CHF 100.- = Loyer total CHF 2'640

Disponibilité immédiate ou à convenir

Visite et information : contact@misesenvaleur.ch ou Laetitia Speckinger +41 79 815 39 44

Vue

✓ Vue

Extra

✓ Cuisine agencée

Environnement

✓ Ville

Proche de

✓ Ecole

✓ Commerce

✓ Centre-ville

✓ Transports publics



Laetitia Speckinger

+41 79 815 39 44

contact@misesenvaleur.ch

