

## Seasonal dynamic and vertical structure of the lake food web using high-frequency data

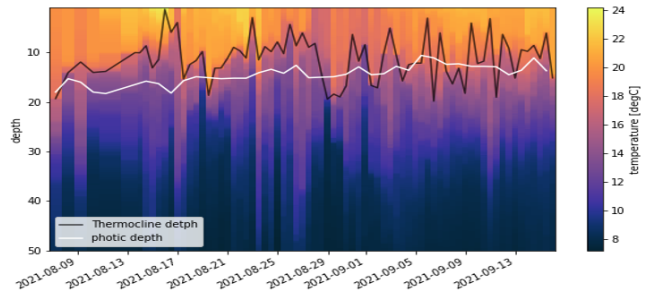
Environnement Naturel, Architectural et Construit  
Ingénierie de l'environnement

Projet N°13979

Catégorie de projet : SIE

Type de projet : Projet de Master SIE, Projet de Semestre SIE

Responsable : Tofield-Pasche Natacha



### Descriptif du projet

The LÉXPLORE platform is collecting 44 datasets at high-frequency since 2019, which are available openly on [www.datalakes-eawag.ch](http://www.datalakes-eawag.ch). The goal of this project is to analyse the entire food web from the environmental conditions to the fish population.

### Commentaires projet

Data analyses to assess the impacts of environmental conditions on the populations of phytoplankton, zooplankton and fish.

### Caractéristiques du projet

Enseignant Principal I (valide le projet) Tofield-Pasche Natacha

### Documents

Présentation du projet [Projet SIE\\_Lake food web using high-frequency data.pdf](#)