



# Journée d'accueil

Sections Informatique  
et Système de  
communication  
MER O. Lévêque

STCC, salle A  
6 septembre 2024

# Mot de bienvenue et présentation des études

## **MER Olivier Lévêque**

Laboratoire de Théorie de l'Information

# Sujets principaux abordés :

- Plan d'études
- Mobilité
- Agepoly
- CLIC (Association des étudiant·es IC)
- Coaching

# Les sections :

- Informatique (SIN)
- Systèmes de Communication (SSC)

## **Secrétariat Bachelor, Bâtiment IN (INN 112) :**

**Tous les matins de 10h à 12h (sauf le lundi)**

**Tous les après-midi de 14h à 16h**

# Personnes de contact à la SIN:

- Spécialiste administrative Bachelor IN :  
sin.bachelor@epfl.ch                      Mme Cecilia Bigler (INN 112)
  
- Adjointe du directeur de section :  
  
Mme Eileen Hazboun  
(sur rendez-vous)
  
- Directeur de section :                      Prof. Mathias Payer

# Personnes de contact à la SSC:

- Spécialiste administrative Bachelor SC  
ssc.bachelor@epfl.ch                      Mme Martine Emery (INN 112)
- Adjointe du directeur de section :  
Mme Eileen Hazboun  
(sur rendez-vous)
- Directeur de section :                      Prof. Karl Aberer

# Le cycle propédeutique (1<sup>ère</sup> année)

est commun pour les sections d'Informatique et de Systèmes de communication pour vous permettre d'avoir une idée plus claire du métier avant de choisir l'une ou l'autre des sections.

*A la fin de la 1<sup>ère</sup> année, vous pourrez vous inscrire définitivement dans l'une des sections.*

# Inscription aux cours

Délai d'inscription aux cours pour le semestre d'automne 2024:

- **vendredi 20 septembre 2024**, sur IS-Academia  
<http://is-academia.epfl.ch/>

*Attention :*

*Il y a plusieurs choix pour les cours d'Analyse I, d'Algèbre linéaire et de Physique générale :*

- *Langue (allemand, anglais ou français)*
- *Classe inversée*

*Une seule sélection est possible.*



# Les examens

ont lieu en hiver et en été

***Ne pas s'inscrire à une branche du Bloc «1» ou du Bloc «2» est égal à un échec.***

**Conditions de réussite :**

Obtenir une moyenne minimale de (4.0)

dans le Bloc «1»

et

dans le Bloc «2»

# EPFL Les branches examinées lors du semestre

- Automne (9 septembre – 20 décembre 2024)
  - Introduction à la programmation
- Printemps (17 février – 30 mai 2025)
  - Durabilité
  - Pratique de la programmation orientée-objet

# Les branches examinées en session d'examen

- Hiver (13 janvier au 1 février 2025)
  - Analyse I
  - Algèbre linéaire
  - Advanced information, computation, communication I
  - Physique générale : mécanique
  
- Eté (16 juin au 5 juillet 2025)
  - Analyse II
  - Advanced information, computation, communication II
  - Fundamentals of digital systems

# EPFL Exemple du calcul pondéré du bloc 1 à la fin de l'automne

Bloc 1	Note	Coefficient		
Analyse I	4.0	6	$4.0 \times 6 =$	24
Algèbre linéaire	<b>2.5</b>	6	$2.5 \times 6 =$	15
Advanced ICC I	4.0	7	$4.0 \times 7 =$	28
Physique générale : mécanique	<b>3,0</b>	6	$3.0 \times 6 =$	18
<b>TOTAL</b>		<b>25</b>		<b>85</b>

**CALCUL DE LA MOYENNE DU BLOC  $85 : 25 = 3,40$**

**Dans ce cas, impossible de poursuivre au 2<sup>ème</sup> semestre de la première année puisque la moyenne est inférieure à 3,50. Il faut passer par la MAN.**

# Mise à Niveau

Les étudiant·es n'ayant pas 3,50 de moyenne sur les branches de l'automne du bloc 1 à la fin du semestre d'automne seront redirigés vers le programme de Mise à Niveau (MAN). Ce programme se donne au semestre de printemps et sa réussite est impérative pour pouvoir recommencer la 1<sup>ère</sup> année.

# EPFL Exemple du calcul pondéré du bloc 1 à la fin de l'année académique

Bloc 1	Note	Coefficient		
Analyse I	4.5	6	$4.5 \times 6 =$	27
Analyse II	<b>3.5</b>	6	$3.5 \times 6 =$	21
Algèbre linéaire	<b>3.5</b>	6	$3.5 \times 6 =$	21
Advanced ICC I	4.5	7	$4.5 \times 7 =$	31,5
Physique générale : mécanique	5.0	6	$5.0 \times 6 =$	30
Advanced ICC II	4.0	7	$4.0 \times 7 =$	28
<b>TOTAL</b>		<b>38</b>		<b>158.5</b>

**CALCUL DE LA MOYENNE DU BLOC  $158.5 : 38 = 4.17$**

**LES 38 CRÉDITS DU BLOC SONT ACQUIS PUISQUE LA MOYENNE DU BLOC EST SUPÉRIEURE OU ÉGALE À 4.**

# ANNÉE D'ÉCHANGE

En 3<sup>ème</sup> année, il est possible d'échanger une année EPFL contre une année dans une autre université.

## Quelle autre université?

- ✓ Université de bon niveau en Informatique et Communications
- ✓ L'EPFL a signé un grand nombre d'accords
- ✓ Vous payez les frais d'écolage à l'EPFL, mais pas à l'étranger
- ✓ Vous recevez une petite bourse EPFL

## Attention le nombre de places est limité

Il faut de bons résultats en 1<sup>ère</sup> année pour être candidat :

Hors Europe :  $\geq 5.0$  de moyenne pour candidater

Europe :  $\geq 4.5$  de moyenne

## Si une année en mobilité vous intéresse

- ✓ Bien travailler en 1<sup>ère</sup> année
- ✓ Se renseigner sur les destinations : <https://www.epfl.ch/education>
- ✓ Attendre la séance d'information en octobre 2025

Pour plus d'information, prenez contact avec le délégué à la mobilité pour IC : [Dr. Gil Regev](#)

# Documents importants à lire

- Ordonnance sur la formation menant au bachelor et au master de l'EPFL disponible sur le site Polylex :
  - <https://go.epfl.ch/polylex>
  
- Règlement d'application du contrôle des études des sections disponibles sur le site web du Service Académique:
  - [https://go.epfl.ch/plans\\_etudes\\_et\\_reglement](https://go.epfl.ch/plans_etudes_et_reglement)



Depuis l'automne 2020, l'EPFL propose un soutien académique aux étudiantes et étudiants de 1<sup>ère</sup> année.

Le but de ce soutien est de réduire le risque de décrochage et augmenter les chances de réussite.

Ce programme débutera dès le lundi 9 septembre. Si vous n'avez pas reçu de mail de la part de votre mentor d'ici là, merci de le faire savoir à votre section.

Le harcèlement, les violences et les discriminations n'ont pas leur place à l'EPFL.

Si vous vous retrouvez confronté à ce problème, parlez-en et cherchez du soutien :

[go.epfl.ch/tsn](https://go.epfl.ch/tsn) (Trust and Support Network)

Le respect va dans les deux sens : les personnes qui vous encadrent durant vos études vous doivent le respect et cela est également valable pour vous envers elles.

Merci également de respecter les règles mises en place par l'école et que vous pouvez retrouver dans l'ordonnance sur le contrôle des études et dans les règlements d'études des sections. Ces règles ne sont pas négociables.

est une langue très importante pour vos études (le MASTER est donné en anglais), pour les stages ou un Projet de Master dans les entreprises anglophones ou dans les pays anglo-saxon et pour votre emploi.

Le niveau d'anglais à atteindre pour le Master est minimum **B2**.

En 1<sup>ère</sup> année, test d'anglais pour tout le monde (y compris personne anglophone). Selon vos résultats, vous pourrez suivre des cours d'anglais gratuits au Centre de langues de l'EPFL: <http://langues.epfl.ch>.

# ATTENTION AUX FORMALITÉS



Toutes les formalités administratives se font au Service Académique (SAC) via le guichet aux étudiant·es ( 9h à 18h) :

- Attestations
- Certificats médicaux
- Mise en congé (armée, maladie ...)

Consulter régulièrement leur site web : <http://sac.epfl.ch>

Et le calendrier académique: début et fin des cours, dates importantes (délai d'inscription aux cours, retrait aux examens), etc.

# ATTENTION AUX FORMALITÉS . . . suite

Formalités administratives à effectuer directement sur IS-Academia :

<http://is-academia.epfl.ch>

- Attestation d'études (pour allocations familiales)
- Inscriptions aux cours
- Consultation des notes
- Armée
- Réservation d'un casier
- Formulaire de réinscription académique (chaque semestre)

# AMÉNAGEMENT DES ETUDES

L'EPFL propose un aménagement des études pour les étudiantes et étudiants ayant un handicap ou une maladie chronique (par exemple dyslexie).

Si c'est votre cas, prenez contact rapidement avec le service des affaires estudiantines (SAE) via le guichet des services aux étudiant·es.

Vous pouvez également consultez leur page web :

<https://go.epfl.ch/amenagements-cours-examens>

# N'oubliez pas de consulter :

- **Votre e-mail (chaque jour)**

C'est le seul moyen que nous ayons de vous contacter.

- **Le site web des sections :**

- [https://go.epfl.ch/bachelor\\_informatique](https://go.epfl.ch/bachelor_informatique)

- [https://go.epfl.ch/bachelor\\_systemes\\_de\\_communication](https://go.epfl.ch/bachelor_systemes_de_communication)

# AVEZ-VOUS DES QUESTIONS ?







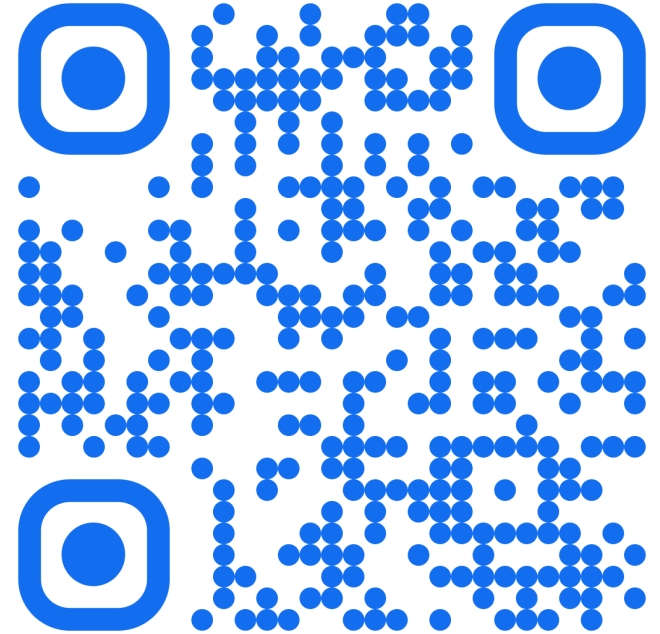
Bienvenue sur le campus  
de l'EPFL !



Vendredi 6 septembre 2024

## English Version

<https://go.agepoly.ch/classrep-slides-en>



# Association Générale des Étudiant·e·s de l'EPFL



# Petit recap AGEPoly

---

## Tes liens avec l'AGEP



# Petit recap AGEPoly

## Tes liens avec l'AGEP



# Petit recap AGEPoly

## Tes liens avec l'AGEP

### La Boutique



### Votre Camipro



Vous êtes dès maintenant des membres de l'AGEPoly

### Des supers personnes



Vos coachs

2 délégué·e·s

# La composition de l'AGEPoly



# La composition de l'AGEPoly





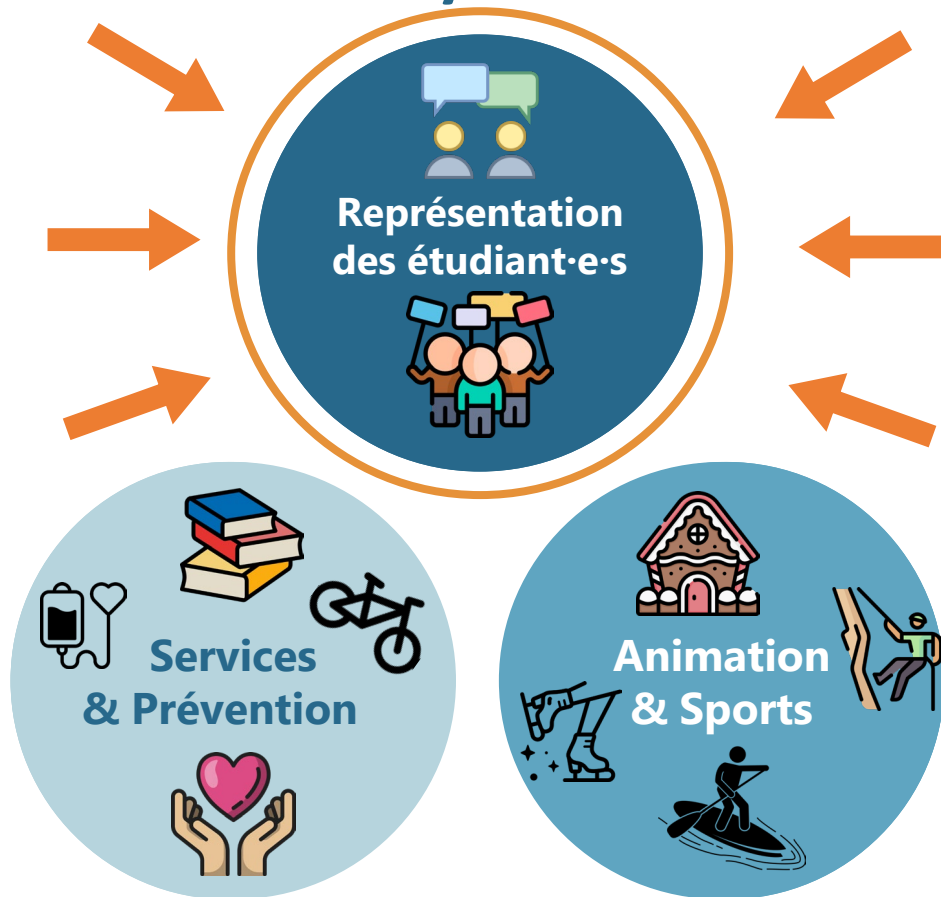
# La composition de l'AGEPoly



# La composition de l'AGEPoly



# La composition de l'AGEPoly

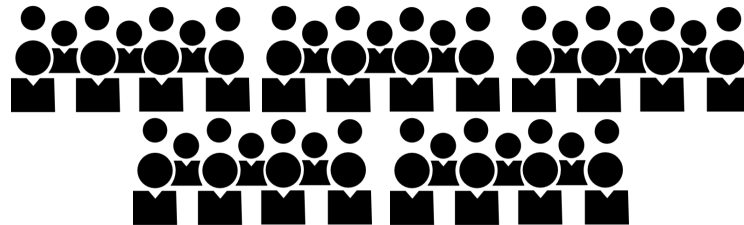


## Qu'est-ce qu'un·e délégué·e de classe ?

---

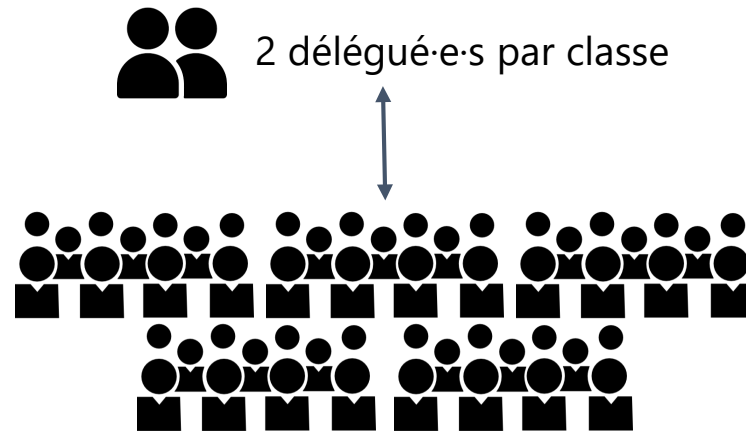
# Qu'est-ce qu'un·e délégué·e de classe ?

---



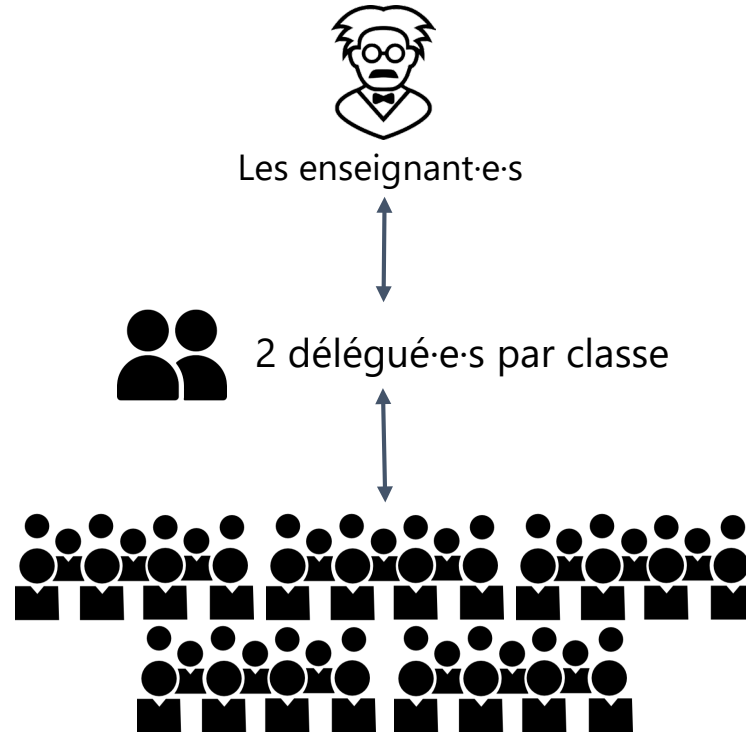
## Qu'est-ce qu'un·e délégué·e de classe ?

---

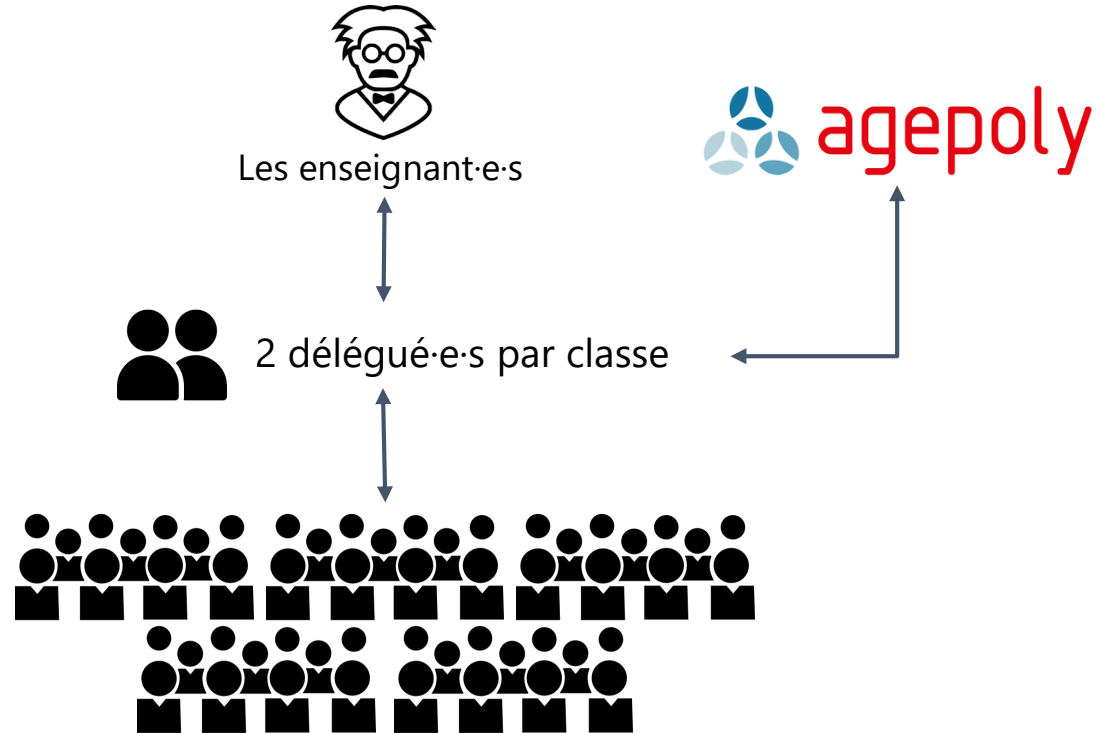


## Qu'est-ce qu'un·e délégué·e de classe ?

---

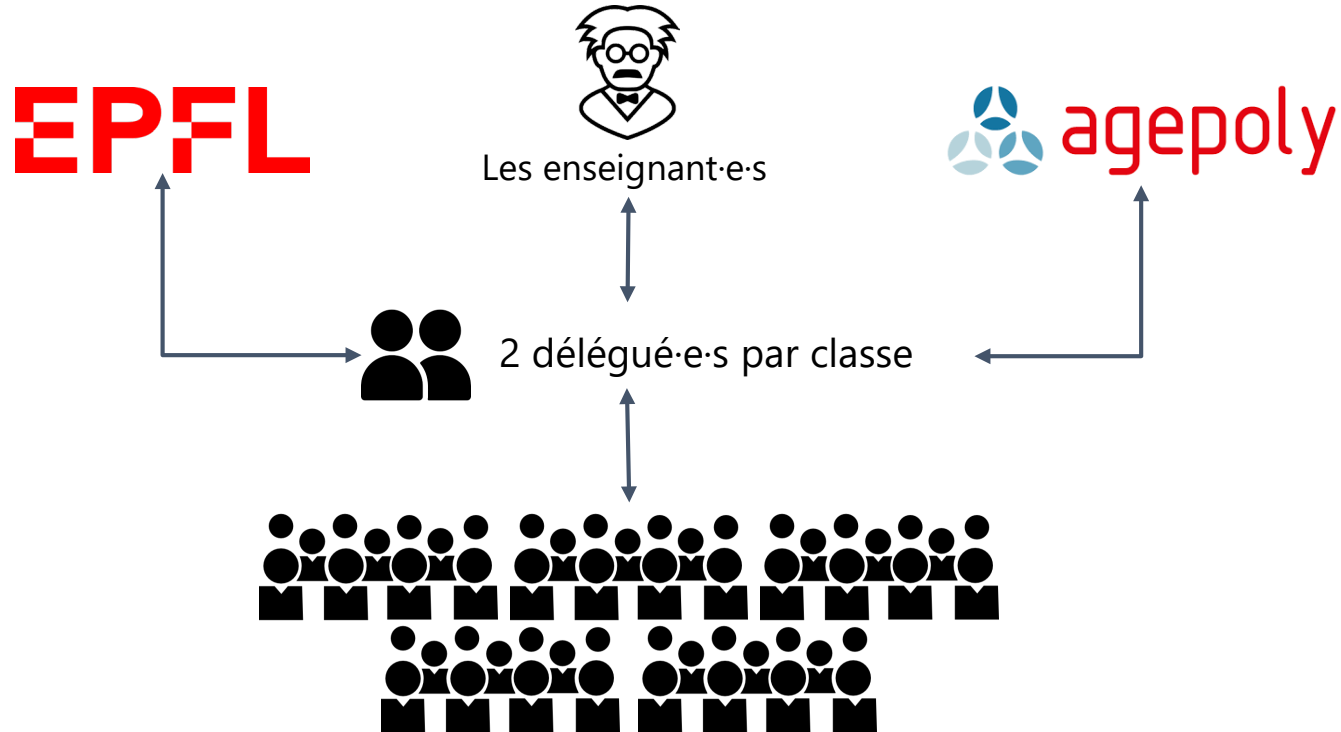


# Qu'est-ce qu'un·e délégué·e de classe ?

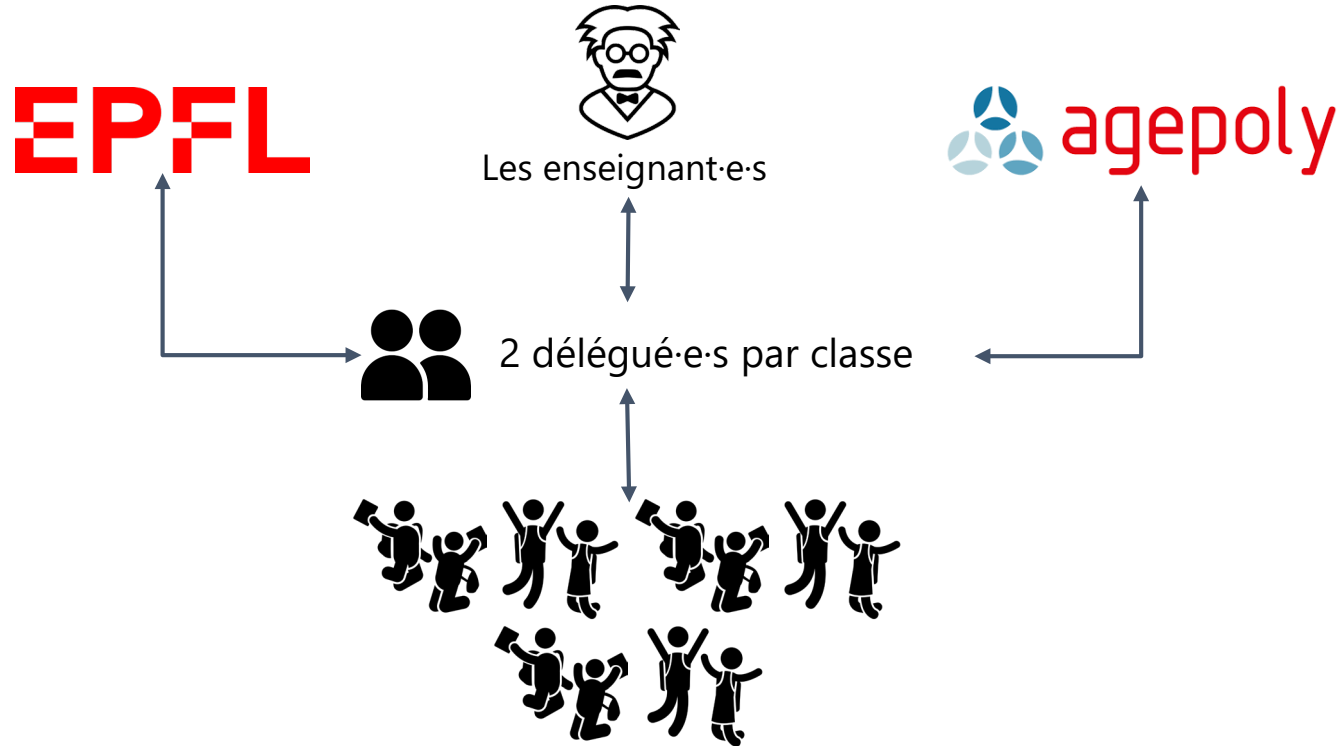




## Qu'est-ce qu'un-e délégué-e de classe ?



# Qu'est-ce qu'un·e délégué·e de classe ?



## Pourquoi les délégué·e·s ?

---

A large, solid dark blue circle containing the text "Des grandes classes!" in white, bold, sans-serif font.

**Des grandes  
classes!**

## Pourquoi les délégué·e·s ?

---

**Des grandes  
classes!**

**Les enseignant·e·s  
veulent connaître votre  
avis sur le cours!**

## Pourquoi les délégué·e·s ?

---

**Des grandes  
classes!**

**Des petits soucis  
avec les cours**

**Les enseignant·e·s  
veulent connaître votre  
avis sur le cours!**

## Pourquoi les délégué·e·s ?

---

**Des grandes  
classes!**

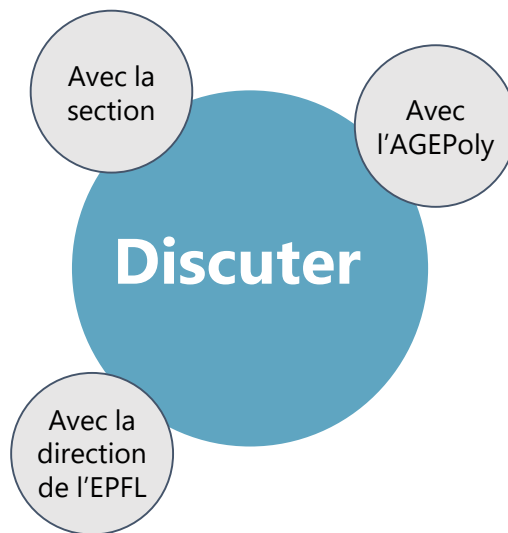
**Des petits soucis  
avec les cours**

**Les enseignant·e·s  
veulent connaître votre  
avis sur le cours!**

**Représenter vos  
intérêts face à la  
section**

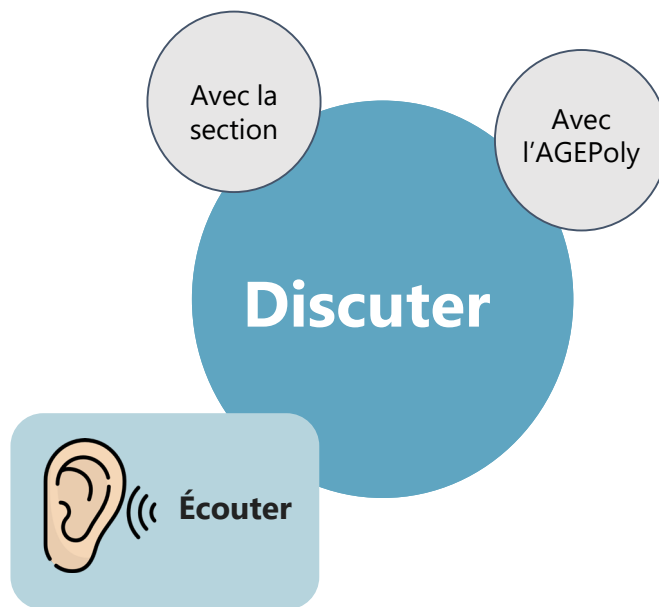
## Que fait un·e délégué·e ?

---



## Que fait un·e délégué·e ?

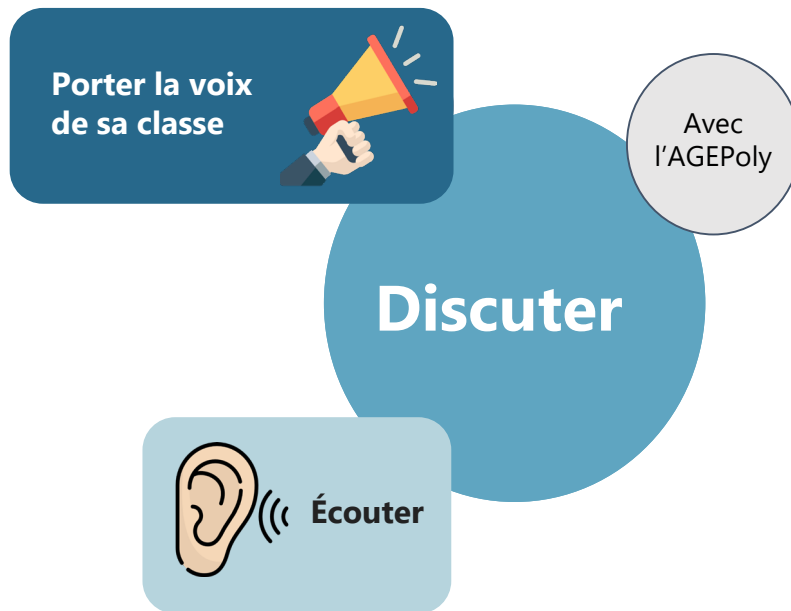
---



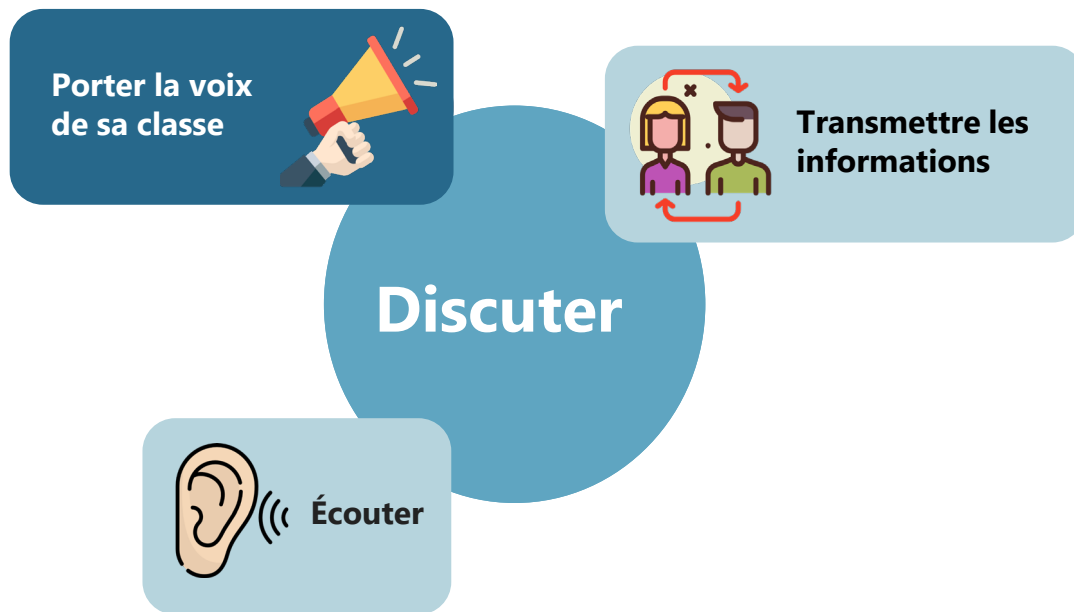


## Que fait un·e délégué·e ?

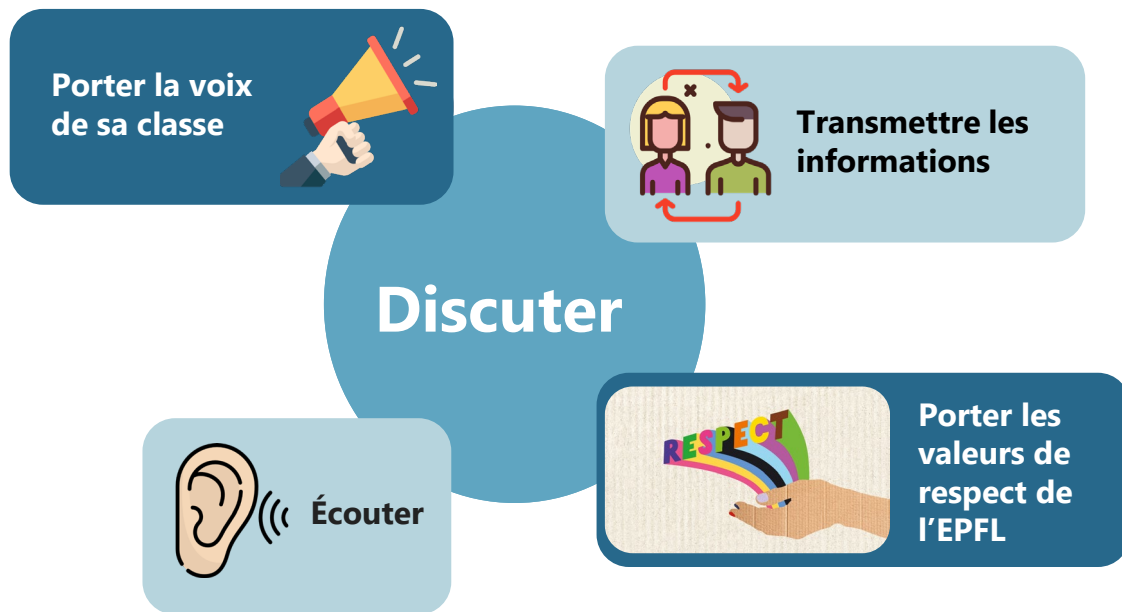
---



## Que fait un·e délégué·e ?



## Que fait un·e délégué·e ?



## Et précisément ?

---

**Formation  
représentation**



**Des sondages**  
Pour réunir l'avis  
de ta classe

## Et précisément ?

---

### Formation représentation



### Réunions avec les directions de l'EPFL et de Section:

Pour défendre les intérêts des  
étudiant-e-s



### Des sondages

Pour réunir l'avis  
de ta classe



### Réunions avec les étudiant-e-s:

Pour échanger et reconnaître des  
problématiques communes

## Et précisément ?

### Formation représentation



### Réunions avec les directions de l'EPFL et de Section :

Pour défendre les intérêts des  
étudiant-e-s



### Des projets hyper cool



### Des sondages

Pour réunir l'avis  
de ta classe

### Réunions avec les étudiant-e-s :

Pour échanger et reconnaître des  
problématiques communes

### Rencontrer des personnes exceptionnelles !



Les autres délégué-e-s et  
des profs passionné-e-s

## Et donc ?

---



Une question ?



Un problème avec un cours?

Et donc ?

---



Une question ?



Un problème avec un cours?



**Les Délégué·e·s**



## Devenir délégué·e

---

## Devenir délégué·e

---

### **Je candidate**

Inscris-toi dès maintenant  
sur le Google Forms,  
jusqu'au **vendredi 13  
septembre**



## Devenir délégué·e

---

### Je candidate

Inscris-toi dès maintenant  
sur le Google Forms,  
jusqu'au **vendredi 13  
septembre**



### Je vote

Du **14 au 19  
septembre** sur  
IS Academia

**IS-ACADEMIA**

OUTIL DE GESTION ACADEMIQUE

## Devenir délégué·e

---

### Je candidate

Inscris-toi dès maintenant  
sur le Google Forms,  
jusqu'au **vendredi 13  
septembre**



### Je vote

Du **14 au 19  
septembre** sur  
IS Academia

**IS-ACADEMIA**

OUTIL DE GESTION ACADEMIQUE

### Les résultats

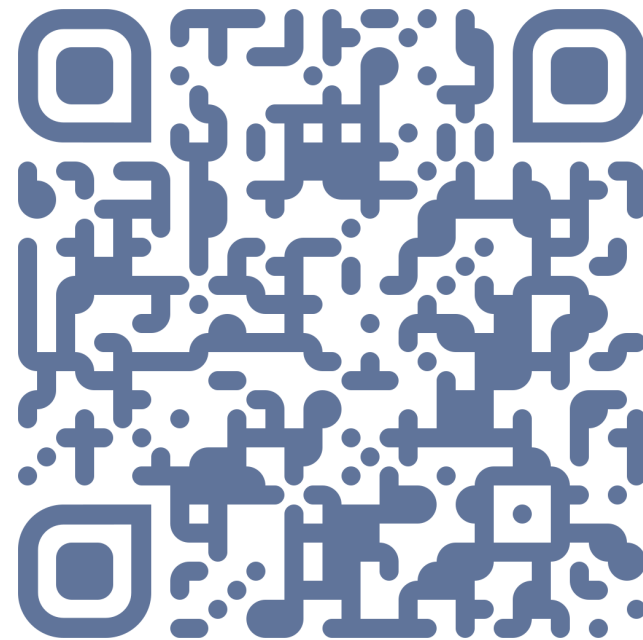
Le **20 septembre**



---

**Candidate dès maintenant !**

<https://go.agepoly.ch/candidature-deleg-ba1>



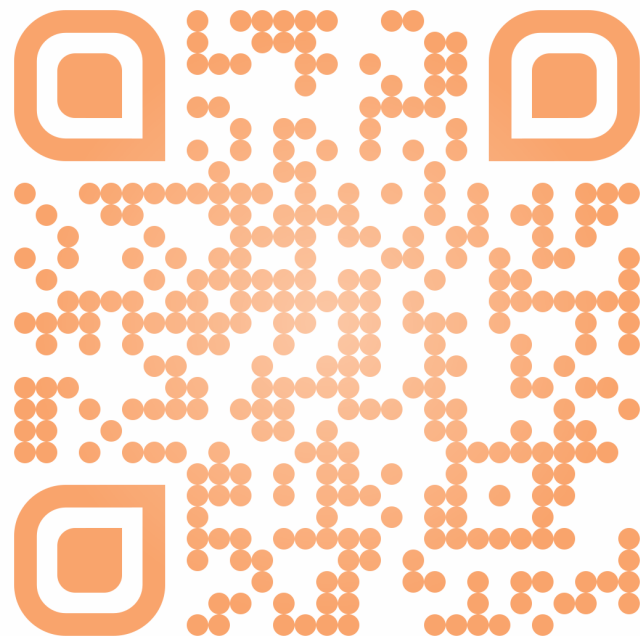
## Pour avoir plus d'infos sur la représentation

---

Rejoins le **channel Représentation** pour:

- être informé-e des actus de la représentation de l'école
- donner ton opinion sur des sujets qui te concerne directement

**[https://go.epfl.ch/telegram\\_ageprepres](https://go.epfl.ch/telegram_ageprepres)**



## Posez nous vos questions

---

[contact@agepoly.ch](mailto:contact@agepoly.ch)

[representation@agepoly.ch](mailto:representation@agepoly.ch)

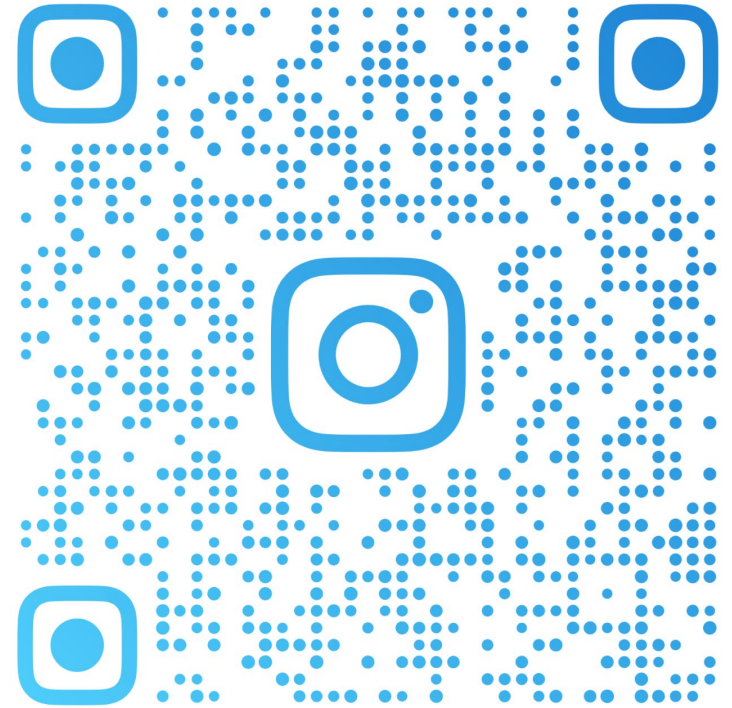


**Benjamin Faltin**



**Lucie Moulin**

L'AGEPoly te  
souhaite  
une excellente  
année  
académique !



AGEPOLY



CLiC



**HELLO<sup>5</sup>  
WORLD**



**September 26th**

**SUBSONIC**



**November 15th**

**Breakfast**



**Every month**



**Le Souper  
de Faculté**

  
**PastIC**  
*Alors ? On attend pas la CLIC ?*

  
**ICBD**  
IC BOOST DAY

# Our commissions

**Orbital**  
game jam



GAME\*  
GAME STAR

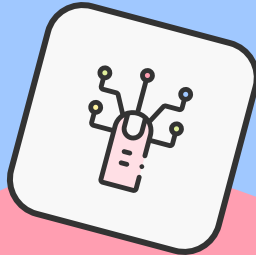
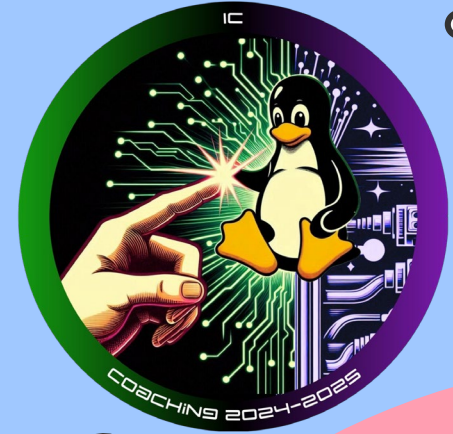


Follow us on our  
networks!



# Coaching IC 2024

Bienvenue en Info/SysCom



# Dans cette présentation

**01**

Le coaching ?

Kezako

**02**

Tes SuperCoachs

Des coachs... mais super

**03**

Ta vie à l'EPFL

Alala... t'es pas prêt

**04**

Viens te rejoindre à nous

Comment nous rejoindre



01

# Le Coaching !

(les best)

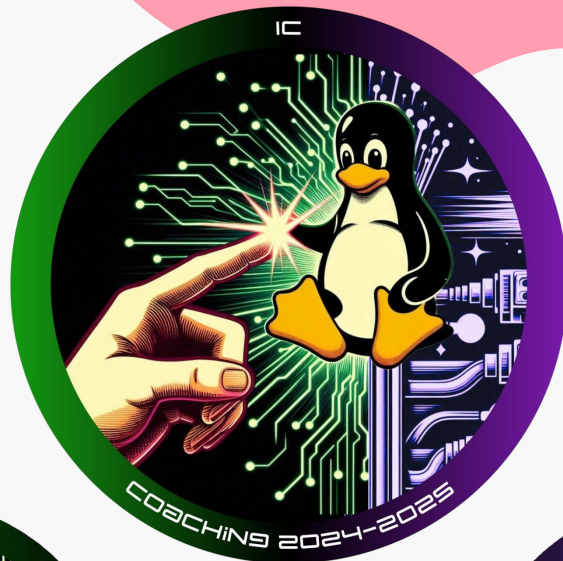




02

# Tes SuperCoachs

(les best encore)

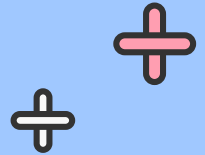
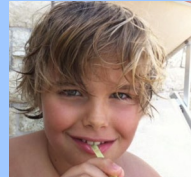


# Premier Duo

Jeanne



Jules

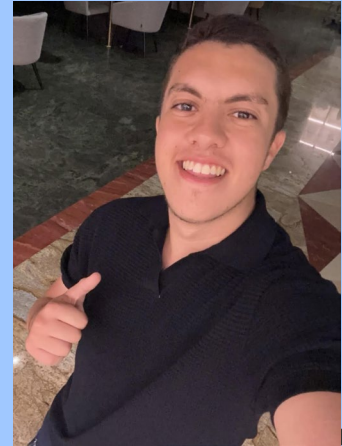


# Deuxième Duo

Ziyad



Ayoub



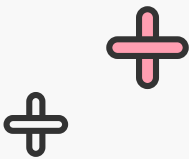
03



# Ta vie à l'EPFL

(la best)





# Le SAE



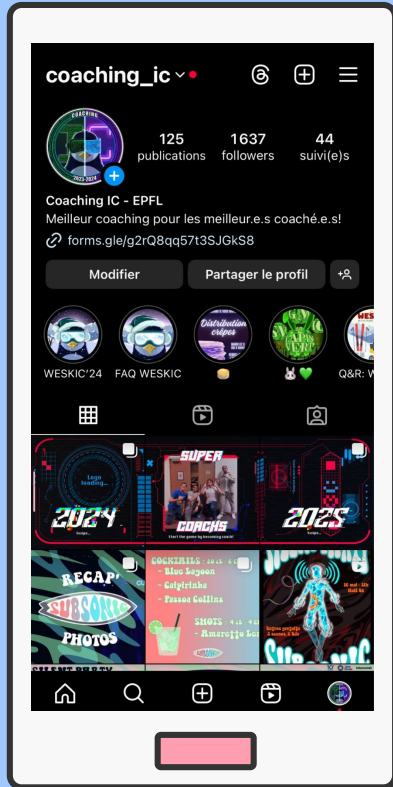
04



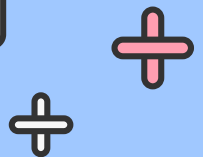
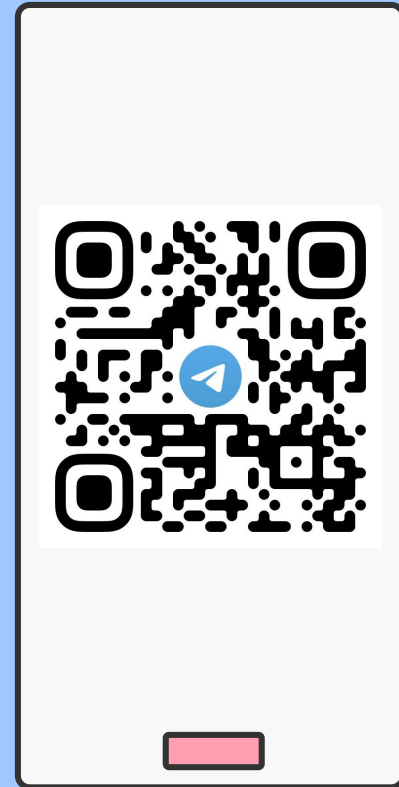
**Rejoins nous**

(pour devenir le best)





INSTA:  
@coaching\_ic



# Les Safe Coach

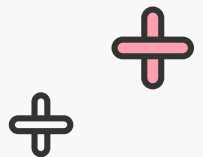
Que les best



Myriam  
@myriamlahoud



Sipke  
@Sfokkema







Merci !